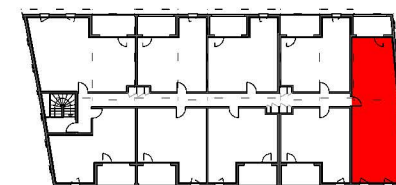


CARRERE

# RESIDENCE NEVADA

Chemin de la Croisette  
31 860 – PINS-JUSTARET



## BATIMENT A

T3

n°A.205

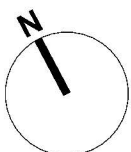
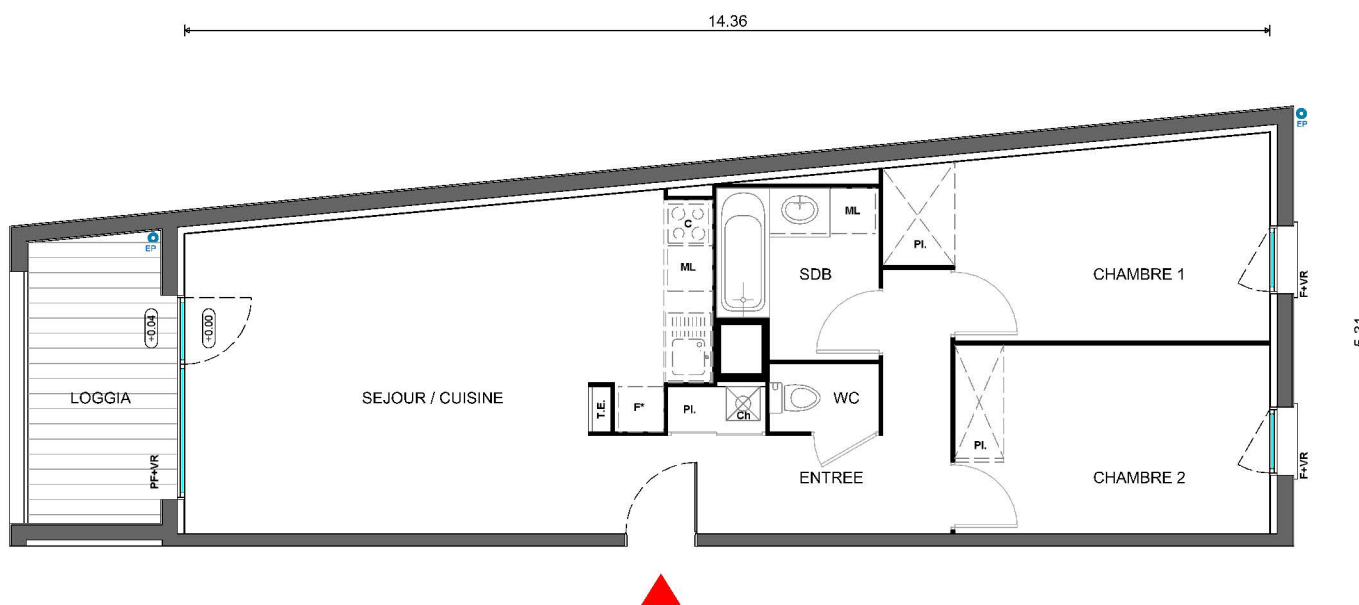
R+2

Entrée + PI	9,07 m <sup>2</sup>
Séjour + Cuisine	27,04 m <sup>2</sup>
Chambre 1	11,97 m <sup>2</sup>
Chambre 2	10,39 m <sup>2</sup>
Salle de bains	4,50 m <sup>2</sup>
wc	1,31 m <sup>2</sup>

**Total Surface Habitable** **64,28 m<sup>2</sup>**

Loggia 6,65 m<sup>2</sup>

22/09/2022



Des modifications sont susceptibles d'être apportées sur ce plan, en fonction des nécessités techniques de la réalisation, tant en ce qui concerne les dimensions libres que l'équipement.  
Les surfaces indiquées sont approximatives. Les retombées, soffites, faux plafonds, canalisations ainsi que l'emplacement des équipements ne sont pas tous figurés ou le sont à titre indicatif.