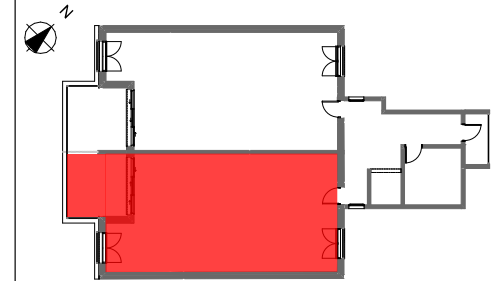
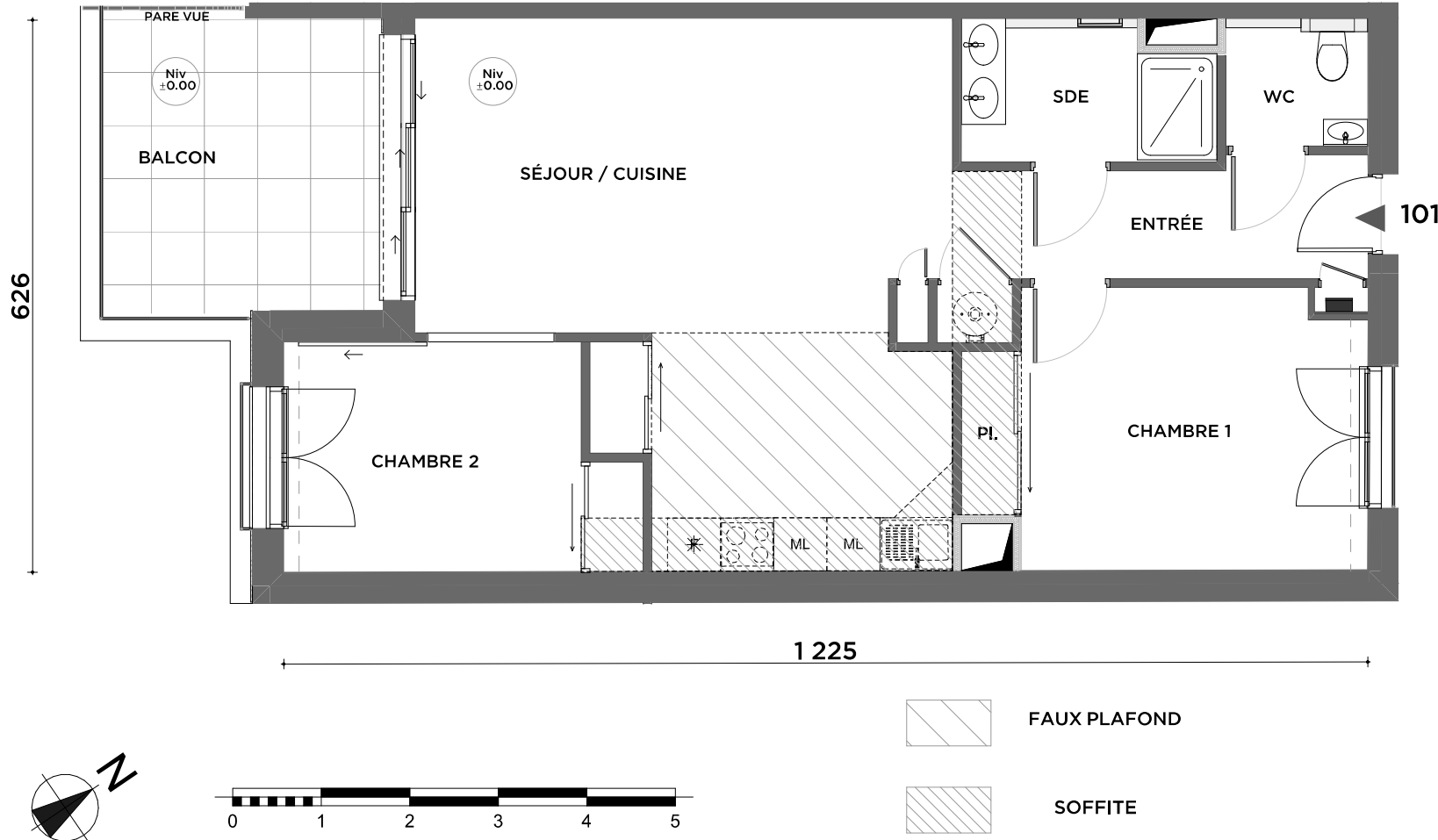


CARRERE

VILLA CAPUCINE

175, ESPLANADE DE LA MER
85160 ST JEAN DE MONTS



BATIMENT A

T3

101

R+1

ENTREE	7 m ²
SEJOUR/CUISINE	31 m ²
CHAMBRE 1 + PL	13.5 m ²
CHAMBRE 2	9.6 m ²
SDE	4.3 m ²
WC	2.3 m ²

TOTAL SURFACE HABITABLE 67.7 m²

SURFACE DE BALCON 10.7 m²

PLAN PROVISOIRE

NOTA : Des modifications sont susceptibles d'être apportées sur ce plan, en fonction des nécessités techniques de la réalisation, tant en ce qui concerne les dimensions libres que l'équipement. Les surfaces indiquées sont approximatives. Les retombées, les soffites, faux-plafonds, canalisations ainsi que l'emplacement des équipements ne sont pas tous figurés ou le sont à titre indicatifs.

03 Août 2023