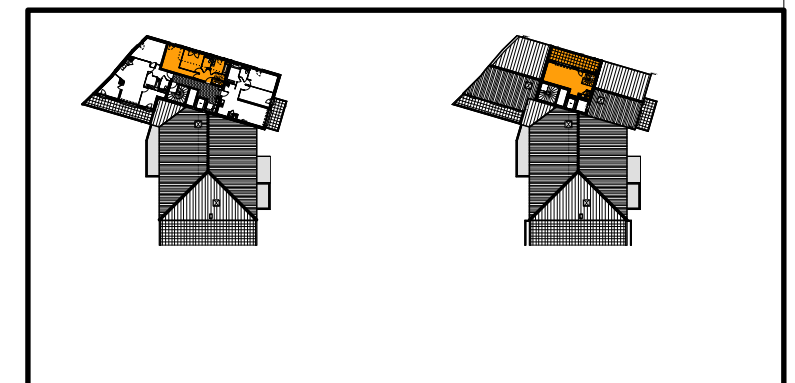
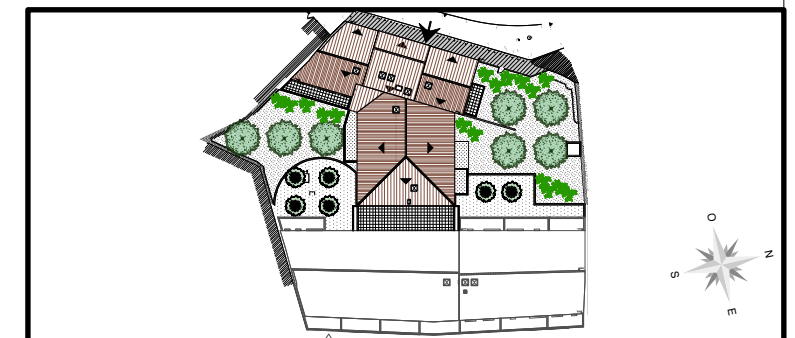
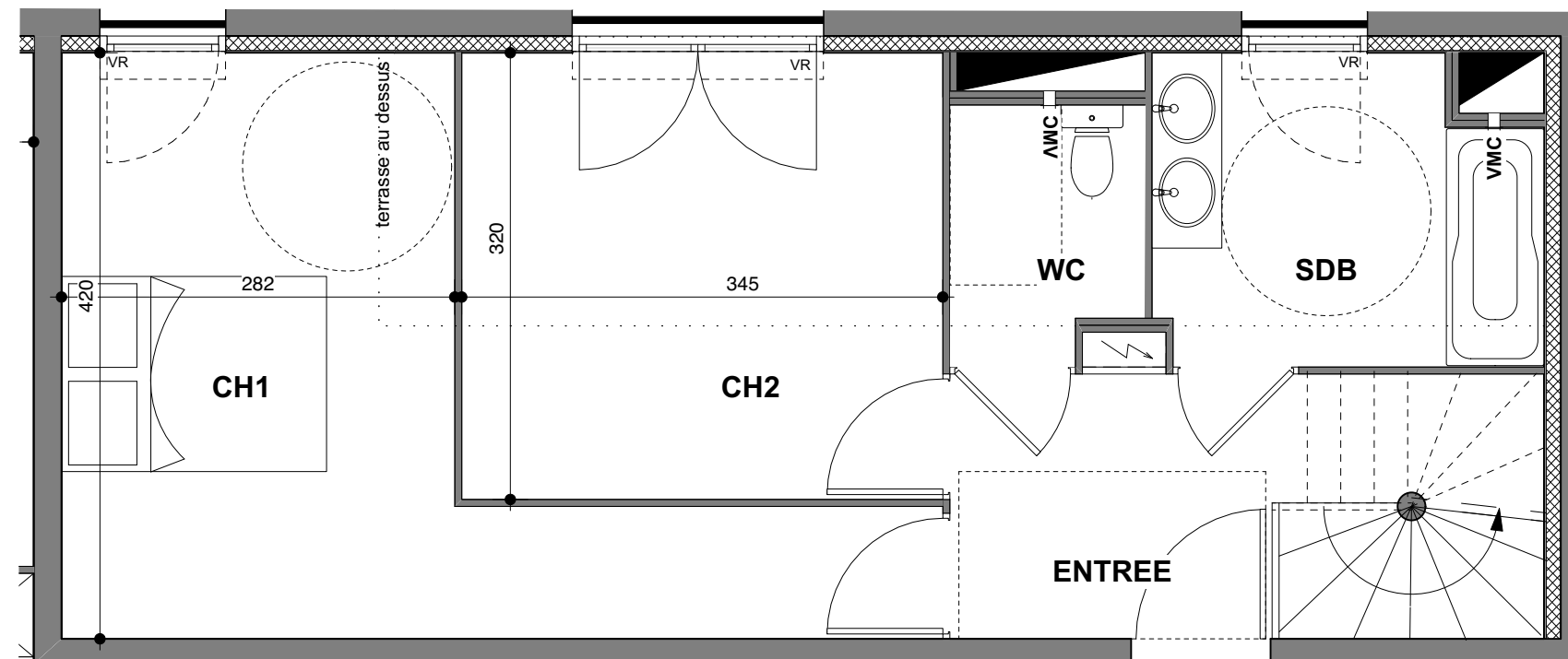
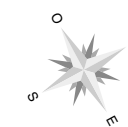




TYPE:T3 DUPLEX NIV: 1 APPT: B 17



- Ballon d'eau chaude
- Tableau électrique
- PI : Placard
- Vr : Volet Roulant
- Tablette
- Faux plafonds soffites
- Ep : Eaux pluviales



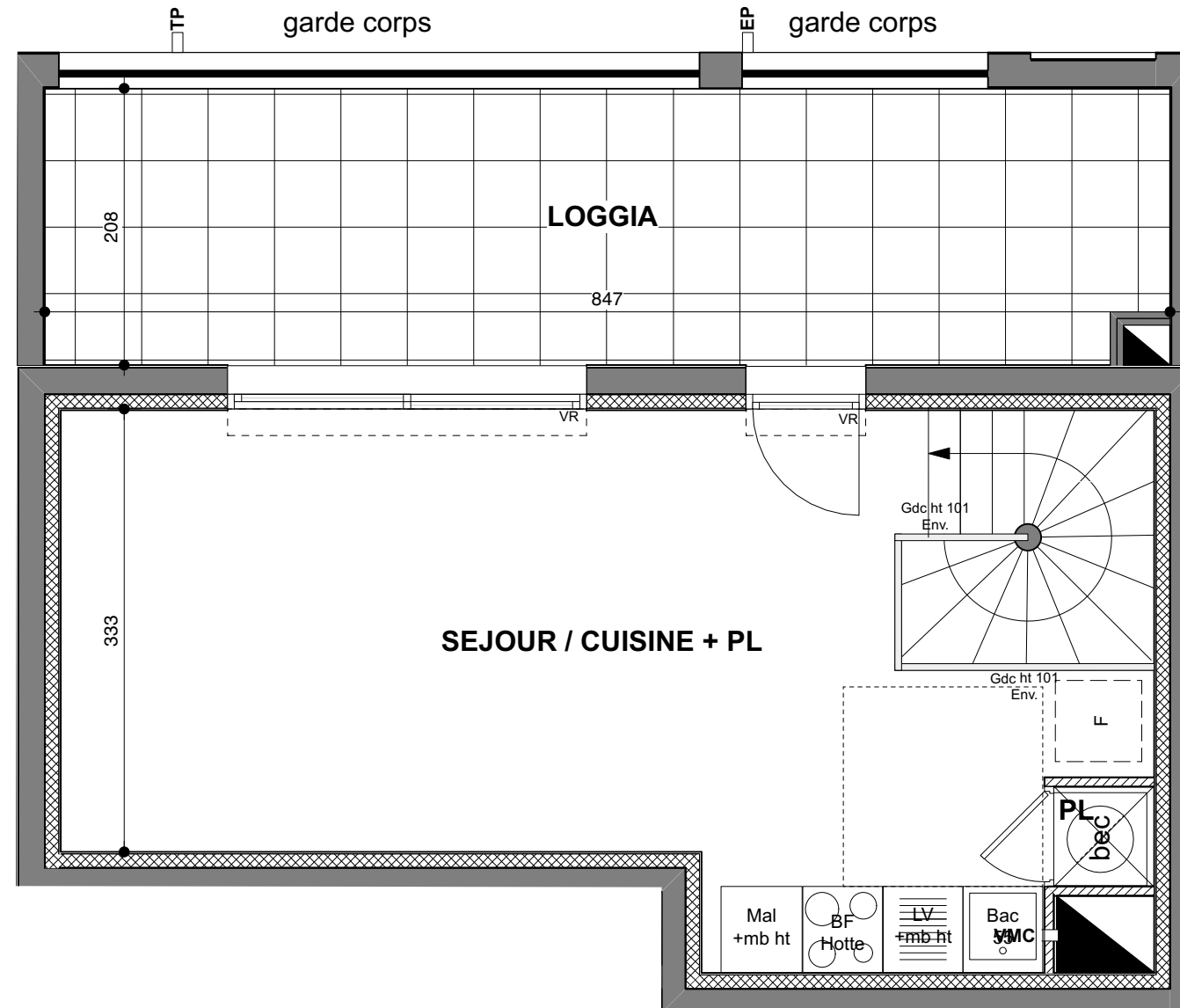
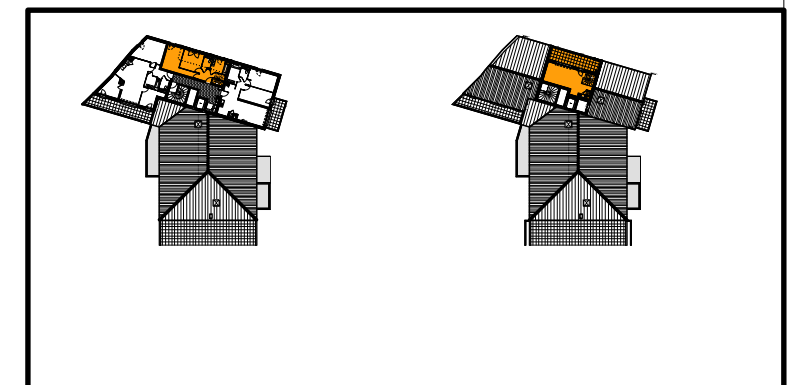
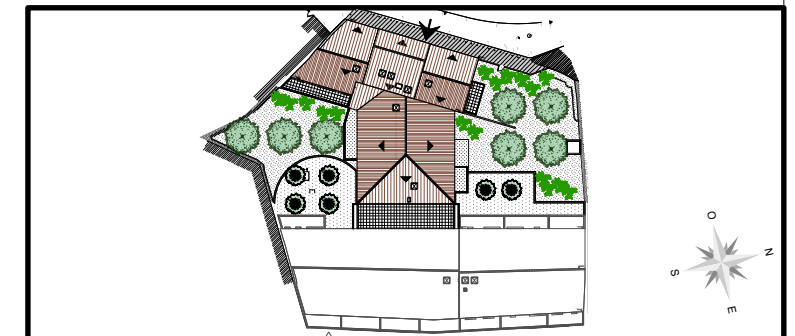
SURFACES HABITABLES	
entrée	5,74
séjour / cuisine + pl	26,22
chambre 1	15,16
chambre 2	11,06
salle de bain	5,90
wc	2,46
<b>TOTAL</b>	<b>66,54</b>
loggia	17,40

PLANS NOTAIRES  
Montpellier, le 21/06/2023

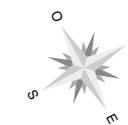
Document contractuel susceptible de modifications pour des raisons techniques et/ou administratives. La surface habitable peut varier de 5% en fonction des techniques de construction choisies. L'emplacement des gaines, soffites éventuelles est susceptible de modifications pour des raisons techniques et/ou administratives. Les éventuels éléments relatifs au chauffage ne sont pas indiqués.



TYPE:T3 DUPLEX NIV: 2 APPT: B 17



- Ballon d'eau chaude
- Tableau électrique
- PI : Placard
- Vr : Volet Roulant
- Tablette
- Faux plafonds soffites
- Ep : Eaux pluviales



SURFACES HABITABLES	
entrée	5,74
séjour / cuisine + pl	26,22
chambre 1	15,16
chambre 2	11,06
salle de bain	5,90
wc	2,46
<b>TOTAL</b>	<b>66,54</b>
loggia	17,40
PLANS NOTAIRES	
Montpellier, le 21/06/2023	

# IMPLANTATION DE L'APPAREILLAGE ELECTRIQUE

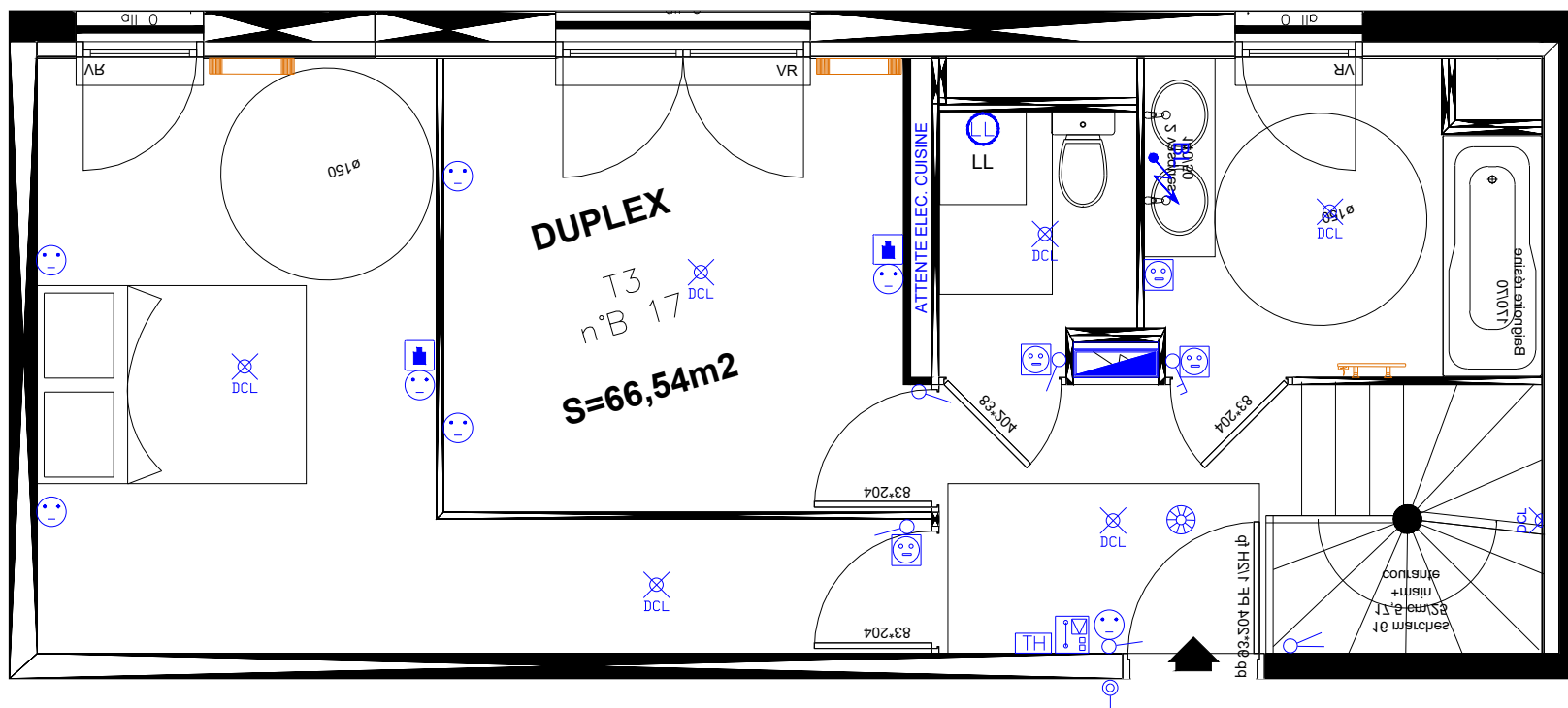
DATE : 16/05/2023

"PUECH DUPLAN"

T3

B17

R+3



## LEGENDE

- GTL 60x25 cm
- Thermostat bi-zone
- Alimentation chauffe eau thermodynamique
- Détecteur de fumée (DAAF)
- Vidéophone intérieur
- Sèche serviette SDB
- Radiateur
- Alimentation en attente éclairage cuisine
- Applique décorative extérieure
- DCL en plafond ou applique
- Luminaire SDB
- Interrupteur va & vient
- Interrupteur simple allumage
- Interrupteur double allumage
- Interrupteur double allumage lumineux
- Interrupteur simple allumage lumineux
- Bouton poussoir sur télérupteur / sonnette
- Prise RJ45 grade II TV
- PC 16A+T
- PC 16A+T h=1.1ml
- PC 16A+T étanche
- PC 16A+T h=1.8ml Hotte
- PC 16A+T spécialisée Four
- PC 16A+T spécialisée Four mixte
- PC 16A+T Frigo
- PC 16A+T spécialisé Lave linge
- PC 16A+T spécialisé Lave Vaisselle
- PC 16A+T extérieur étanche
- PC 32A+T spécialisé Plaque de cuisson

CE PLAN EST SUSCEPTIBLE D'ÊTRE LÉGEREMENT MODIFIÉ EN FONCTION DES BESOINS TECHNIQUES DE LA RÉALISATION EN CE QUI CONCERNE LES DIMENSIONS LIBRES, LES ÉQUIPEMENTS ET LE POSITIONNEMENT DES APPAREILLAGES ÉLECTRIQUES. LES RETOMBÉES, SOFFITES, ENCOFFREMENTS, FAUX PLAFONDS, CANALISATIONS NE SONT PAS FIGURÉS ET NE POURRONT FONDER AUCUNE RÉCLAMATION EN CAS DE PRÉSENCE.

# IMPLANTATION DE L'APPAREILLAGE ELECTRIQUE

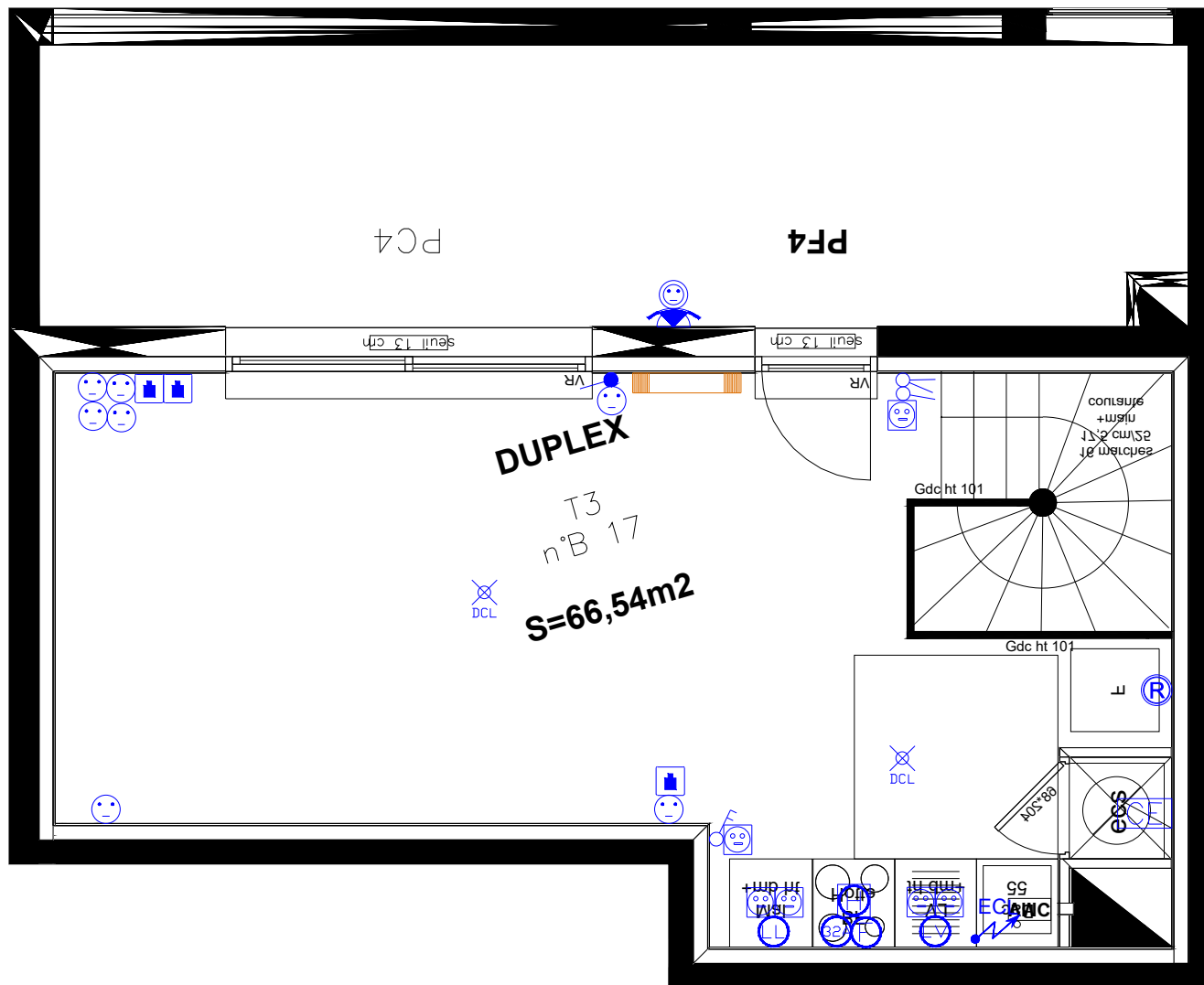
DATE : 16/05/2023

"PUECH DUPLAN"

T3

B17

R+4



## LEGENDE

- GTL 60x25 cm
- Thermostat bi-zone
- Alimentation chauffe eau thermodynamique
- Détecteur de fumée (DAAF)
- Vidéophone intérieur
- Sèche serviette SDB
- Radiateur
- Alimentation en attente éclairage cuisine
- Applique décorative extérieure
- DCL en plafond ou applique
- Luminaire SDB
- Interrupteur va & vient
- Interrupteur simple allumage
- Interrupteur double allumage
- Interrupteur double allumage lumineux
- Interrupteur simple allumage lumineux
- Bouton poussoir sur télérupteur / sonnette
- Prise RJ45 grade II TV
- PC 16A+T
- PC 16A+T h=1.1ml
- PC 16A+T étanche
- PC 16A+T h=1.8ml Hotte
- PC 16A+T spécialisée Four
- PC 16A+T spécialisée Four mixte
- PC 16A+T Frigo
- PC 16A+T spécialisé Lave linge
- PC 16A+T spécialisé Lave Vaisselle
- PC 16A+T extérieur étanche
- PC 32A+T spécialisé Plaque de cuisson

CE PLAN EST SUSCEPTIBLE D'ETRE LÉGEREMENT MODIFIÉ EN FONCTION DES NECESSITES TECHNIQUES DE LA REALISATION EN CE QUI CONCERNE LES DIMENSIONS LIBRES, LES EQUIPEMENTS ET LE POSITIONNEMENT DES APPAREILLAGES ELECTRIQUE. LES RETOMBÉES, SOFFITES, ENCOFFREMENTS, FAUX PLAFONDS, CANALISATIONS NE SONT PAS FIGURES ET NE POURRONT FONDER AUCUNE RECLAMATION EN CAS DE PRESENCE.