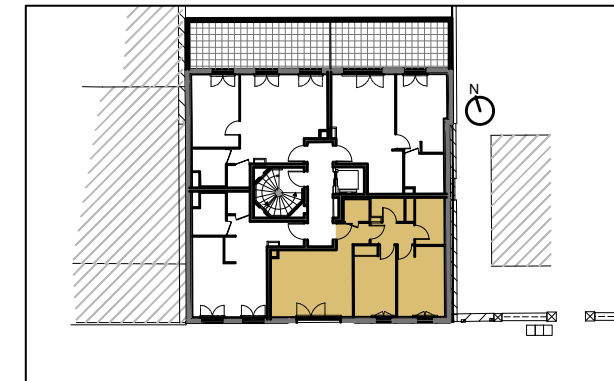


SALENGRO
CHAMPIGNY-SUR-MARNE 94

Construction d'un ensemble immobilier
37, Avenue Roger Salengro
94500 Champigny-sur-Marne

Appartement 13	Type T3	Etage 1
---------------------------------	--------------------------	--------------------------



Surfaces

Séjour	21.80 m ²
Dépagement	3.10 m ²
Buanderie	2.65 m ²
WC	2.00 m ²
Salle de bains	4.85 m ²
Chambre 1	11.75 m ²
Chambre 2	10.55 m ²
Total	56.70 m²



Légende

- LL** Lave-linge
- LV** Lave-vaisselle
- CU** Bloc cuisson
- R** Réfrigérateur
- PF** Porte-fenêtre
- F** Fenêtre
- VR** Coffre volet roulant
- GTL** Gaine technique logement
- PI** Placard

NB : Le présent document exprime la figure et les dispositions générales du logement. Des variations peuvent intervenir en fonction des techniques réglementaires, de la réalisation, tant en ce qui concerne les dimensions libres que l'équipement. Les emplacements des divers meubles ou éléments figurant sur le plan sont positionnés uniquement à titre indicatif. Suivant les cas, l'accès aux terrasses et balcons pourra se faire par une marche. Les retombées, soffites, faux-plafonds, canalisations, volets roulants, équipements électriques et de chauffage ne sont pas tous figurés. En fonction des études techniques, ces derniers pourront être rajoutés, déplacés ou supprimés. Les placards sont compris dans les surfaces des pièces. La végétation n'est pas contractuelle. Les côtes sont à titre indicatif sous réserve d'évolutions des études techniques. Les hauteurs maximales réglementaires de seuils, de l'intérieur du logement vers l'espace extérieur, sont 15 cm pour les balcons et loggias et 25 cm pour les terrasses.

Date
14/06/2023

Indice
01 - Notaire

Echelle : 1/50