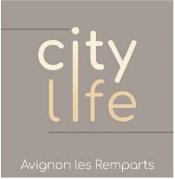


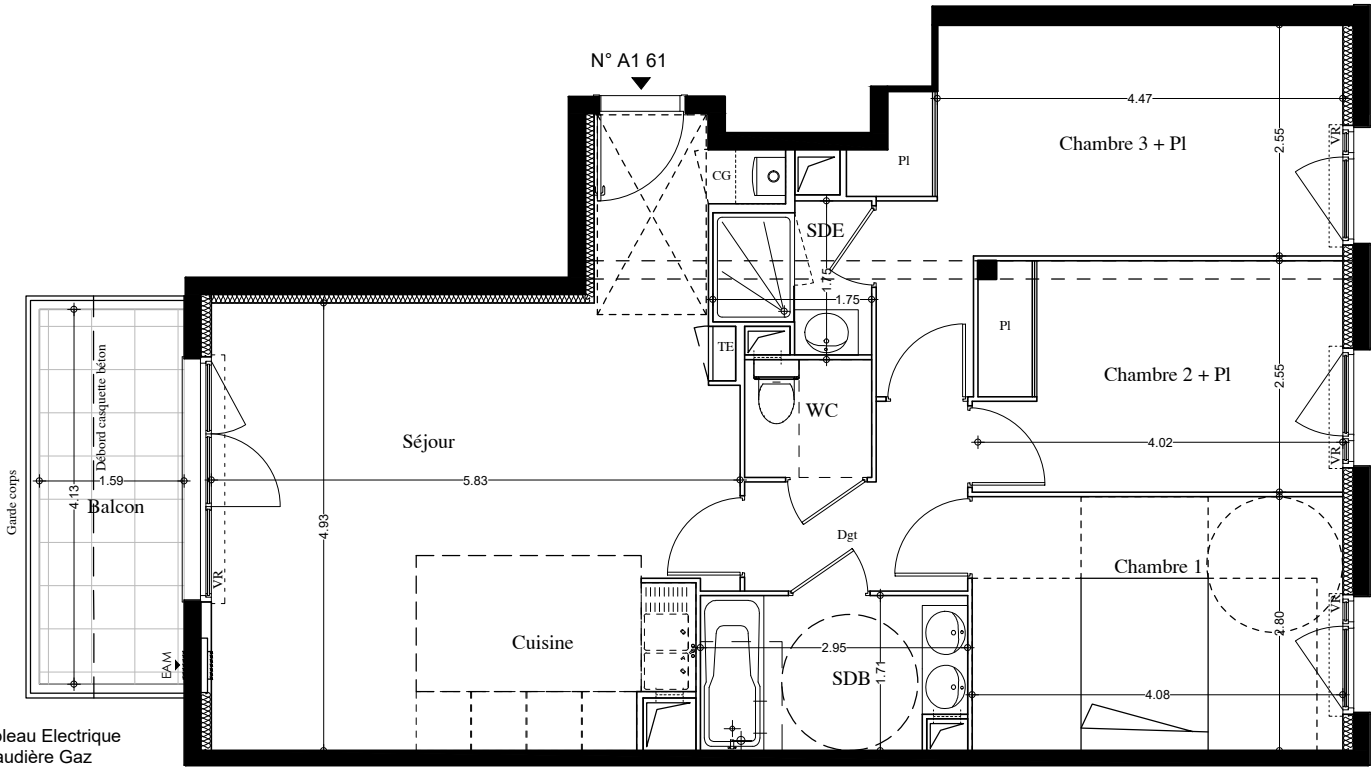
PLAN NOTAIRE



		Réalisation : URBAT URBAT PROMOTION Immeuble Oxygène 1401 avenue du Mondial 98 34965 Montpellier Cedex 2	
Bâtiment : A1	Niveau : 6	Type : T4	Appartement : A61

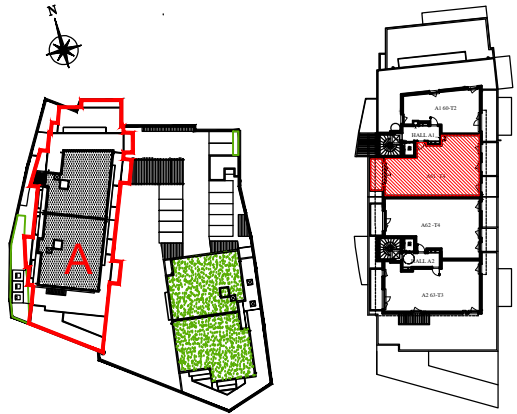
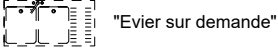
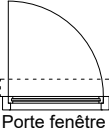
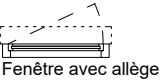
SURFACES HABITABLES

SEJOUR/CUISINE	29,70 m ²
CHAMBRE 1	11,44 m ²
CHAMBRE 2 + PI	10,28 m ²
CHAMBRE 3 + PI	14,37 m ²
DGT	3,84 m ²
SALLE D'EAU	2,48 m ²
WC	1,82 m ²
SALLE DE BAIN	4,83 m ²
SURFACE TOTALE HABITABLE	78.76 m²
BALCON	6,57 m²
SURFACE TOTALE PRIVATIVE	85.33 m²



- TE Tableau Electrique
- CG Chaudière Gaz
- PL Placard
- VR Volet Roulant
- EP Descente eaux pluviales
- EAM Entrée d'Air Maçonnée

Faux-Plafond / Soffites



24 NOVEMBRE 2022

"L'emplacement des gaines, soffites éventuelles est susceptible de modification pour des raisons techniques, les éventuels éléments d'équipements relatifs au chauffage ne sont pas indiqués. La surface habitable peut varier de 5% en fonction des techniques de construction choisies"

IMPLANTATION DE L'APPAREILLAGE ELECTRIQUE

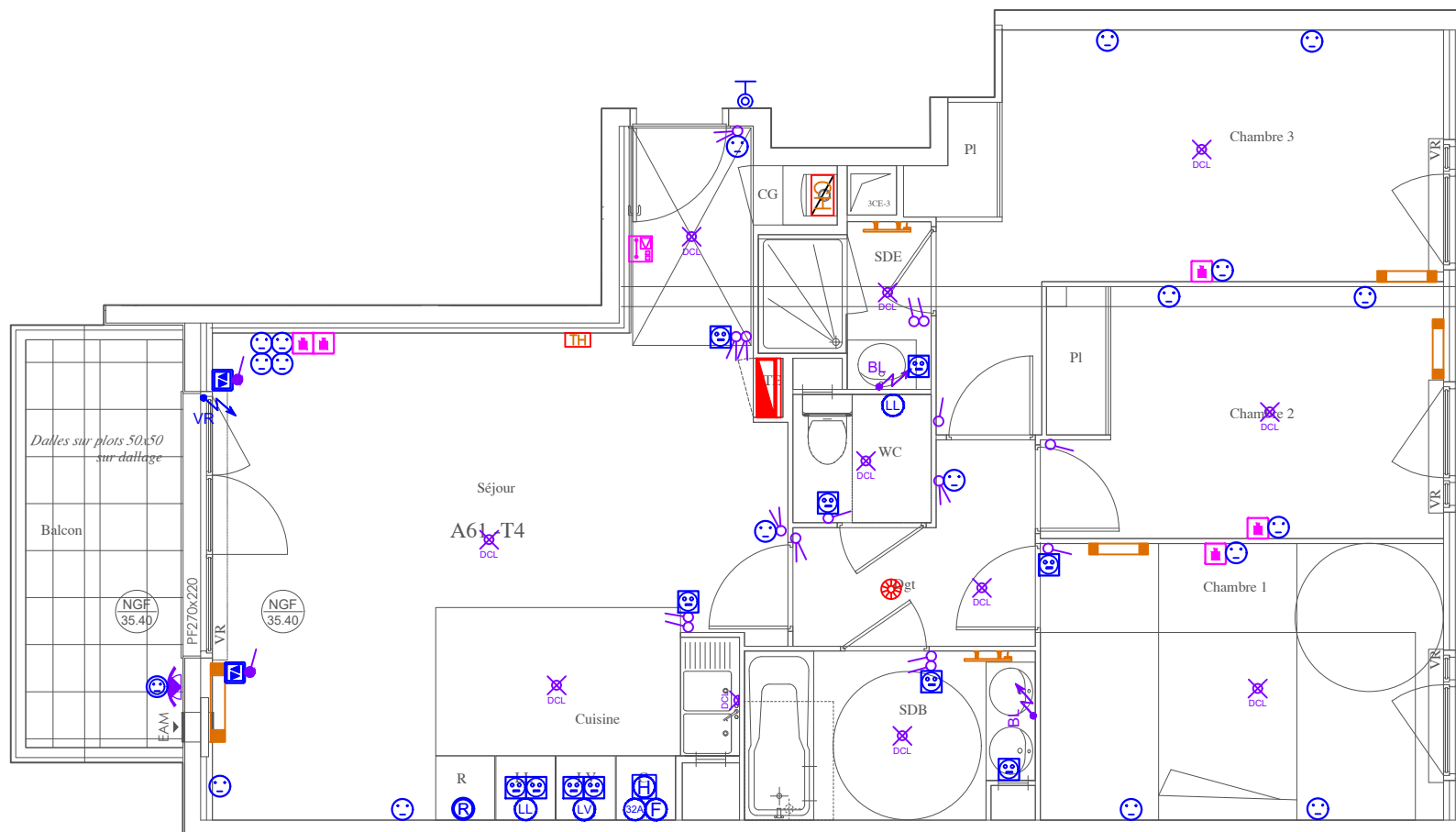
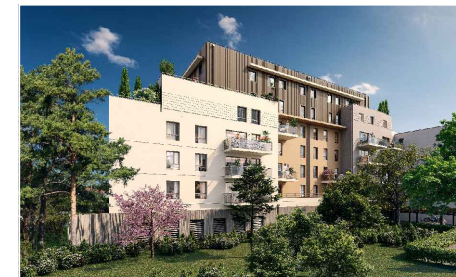
DATE : 11/01/2023

"CITY LIFE"

T4

A61

R+6



LEGENDE

- GTL 60x25 cm
- Thermostat d'ambiance
- Alimentation chaudière
- Détecteur de fumée (DDAF)
- Vidéophone intérieur
- Sèche serviette SDB
- Radiateur salon/séjour
- Radiateur chambre
- Applique décorative extérieure
- DCL en plafond ou applique
- Luminaire SDB
- Interrupteur va & vient
- Interrupteur simple allumage
- Interrupteur simple allumage lumineux
- Bouton poussoir sur télérupteur / sonnette
- Prise RJ45 grade II TV
- Alimentation volet roulant
- Commande de volet roulant
- PC 16A+T
- PC16A+T h=1.1ml
- PC 16A+T étanche
- PC16A+T h=1.8ml Hotte
- PC16A+T spécialisée Four
- PC16A+T spécialisé Micro onde
- PC16A+T Frigo
- PC16A+T spécialisé Lave linge
- PC16A+T spécialisé Lave Vaisselle
- PC32A+T spécialisé Plaque de cuisson

CE PLAN EST SUSCEPTIBLE D'ETRE LEGEREMENT MODIFIE EN FONCTION DES NECESSITES TECHNIQUES DE LA REALISATION EN CE QUI CONCERNE LES DIMENSIONS LIBRES, LES EQUIPEMENTS ET LE POSITIONNEMENT DES APPAREILLAGES ELECTRIQUE. LES RETOMBES, SOFFITES, ENCOFFREMENTS, FAUX PLAFONDS, CANALISATIONS NE SONT PAS FIGURES ET NE POURRONT FONDER AUCUNE RECLAMATION EN CAS DE PRESENCE.



URBAT
Immeuble OXYGENE
1401 Avenue du Mondial 98
34965 Montpellier Cedex 2