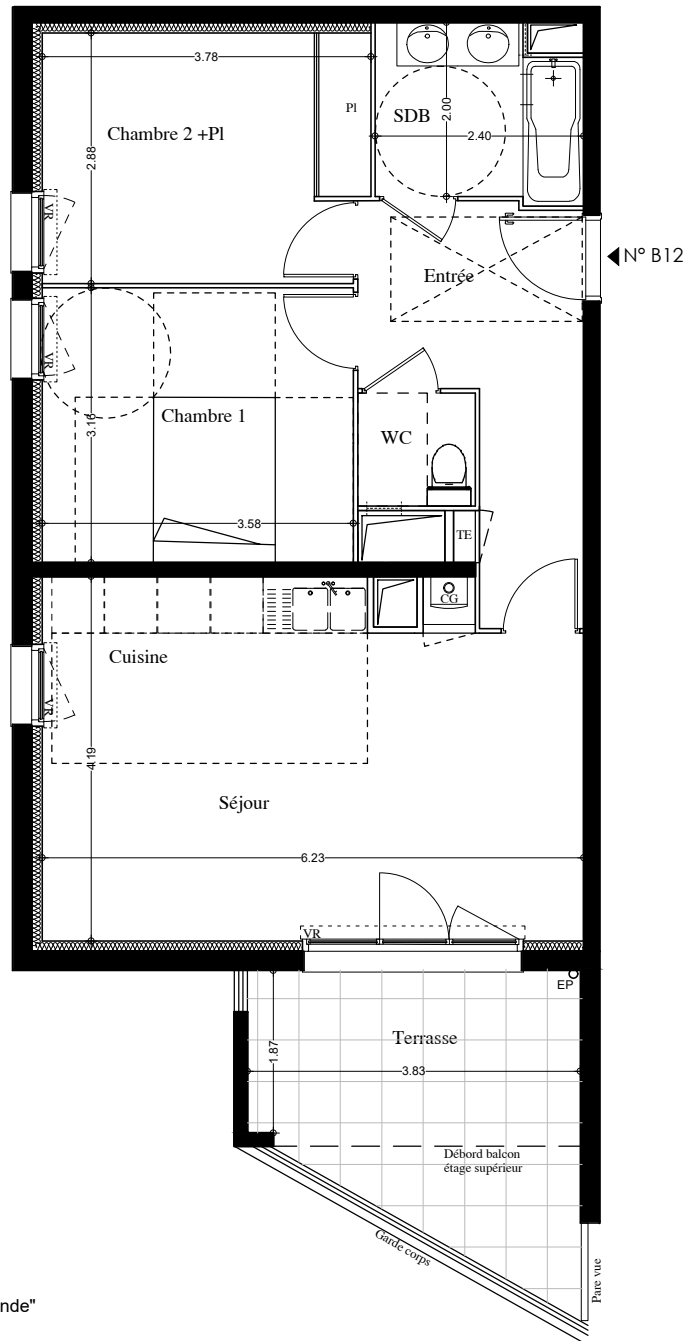


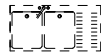
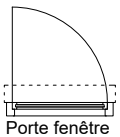
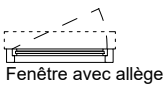


PLAN NOTAIRE



- TE Tableau Electrique
- CG Chaudière Gaz
- PL Placard
- VR Volet Roulant
- EP Descente eaux pluviales
- EAM Entrée d'Air Maçonnée

Faux-Plafond / Soffites



"Evier sur demande"



Réalisation : URBAT

URBAT PROMOTION  
Immeuble Oxygène  
1401 avenue du Mondial 98  
34965 Montpellier Cedex 2

Bâtiment : B

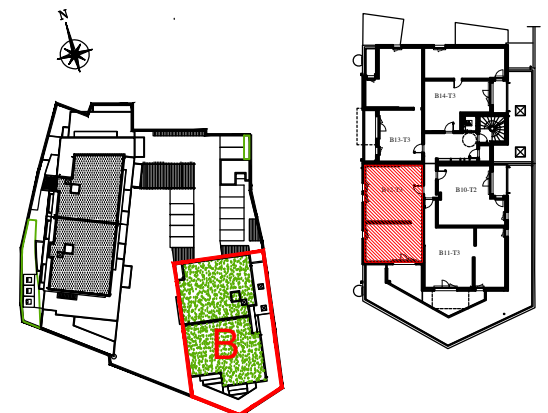
Niveau : 1

Type : T3

Appartement : B12

SURFACES HABITABLES

ENTREE	8,84 m <sup>2</sup>
SEJOUR/CUISINE	24,48 m <sup>2</sup>
CHAMBRE 1	11,31 m <sup>2</sup>
CHAMBRE 2 +PI	10,66 m <sup>2</sup>
SALLE DE BAIN	4,59 m <sup>2</sup>
WC	1,75 m <sup>2</sup>
<b>SURFACE TOTALE HABITABLE</b>	<b>61.63 m<sup>2</sup></b>
TERRASSE	11,39 m <sup>2</sup>
<b>SURFACE TOTALE PRIVATIVE</b>	<b>73.02 m<sup>2</sup></b>



24 NOVEMBRE 2022

"L'emplacement des gaines, soffites éventuelles est susceptible de modification pour des raisons techniques, les éventuels éléments d'équipements relatifs au chauffage ne sont pas indiqués. La surface habitable peut varier de 5% en fonction des techniques de construction choisies"

# IMPLANTATION DE L'APPAREILLAGE ELECTRIQUE

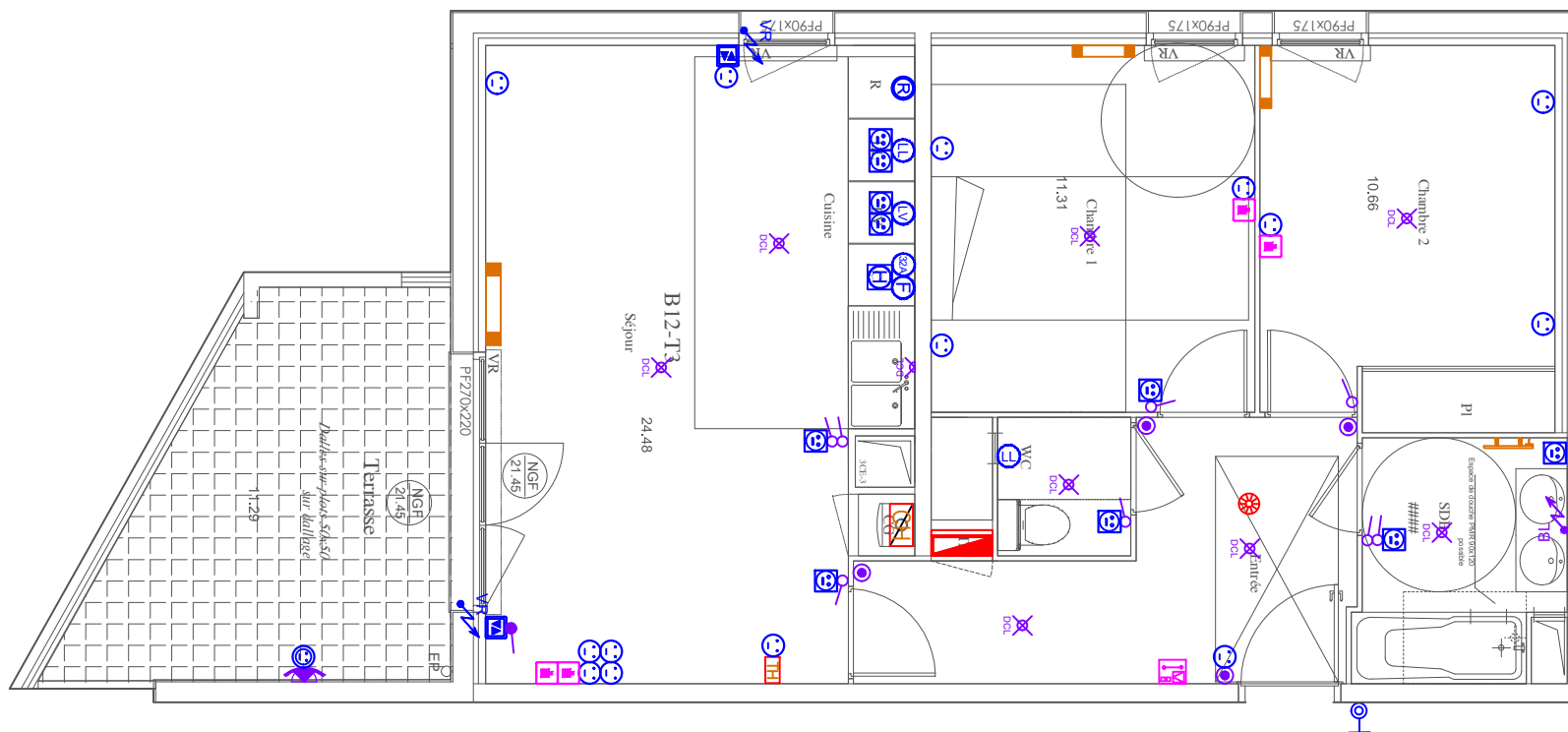
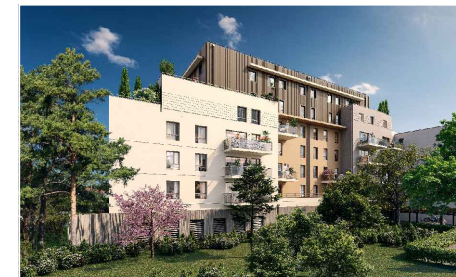
DATE : 11/01/2023

"CITY LIFE"

T3

B12

R+1



## LEGENDE

- GTL 60x25 cm
- Thermostat d'ambiance
- Alimentation chaudière
- Détecteur de fumée (DAAF)
- Vidéophone intérieur
- Sèche serviette SDB
- Radiateur salon/séjour
- Radiateur chambre
- Applique décorative extérieure
- DCL en plafond ou applique
- Luminaire SDB
- Interrupteur va & vient
- Interrupteur simple allumage
- Interrupteur simple allumage lumineux
- Bouton poussoir sur télérupteur / sonnette
- Prise RJ45 grade II TV
- Alimentation volet roulant
- Commande de volet roulant
- PC 16A+T
- PC16A+T h=1.1m
- PC 16A+T étanche
- PC16A+T h=1.8m Hotte
- PC16A+T spécialisée Four
- PC16A+T spécialisée Micro onde
- PC16A+T Frigo
- PC16A+T spécialisé Lave linge
- PC16A+T spécialisé Lave Vaisselle
- PC32A+T spécialisé Plaque de cuisson

CE PLAN EST SUSCEPTIBLE D'ÊTRE LÉGEREMENT MODIFIÉ EN FONCTION DES BESOINS TECHNIQUES DE LA RÉALISATION EN CE QUI CONCERNE LES DIMENSIONS LIBRES, LES ÉQUIPEMENTS ET LE POSITIONNEMENT DES APPAREILLAGES ÉLECTRIQUES. LES RETOMBÉES, SOFFITES, ENCOFFREMENTS, FAUX PLAFONDS, CANALISATIONS NE SONT PAS FIGURÉS ET NE POURRONT FONDER AUCUNE RÉCLAMATION EN CAS DE PRÉSENCE.



URBAT  
Immeuble OXYGENE  
1401 Avenue du Mondial 98  
34965 Montpellier Cedex 2