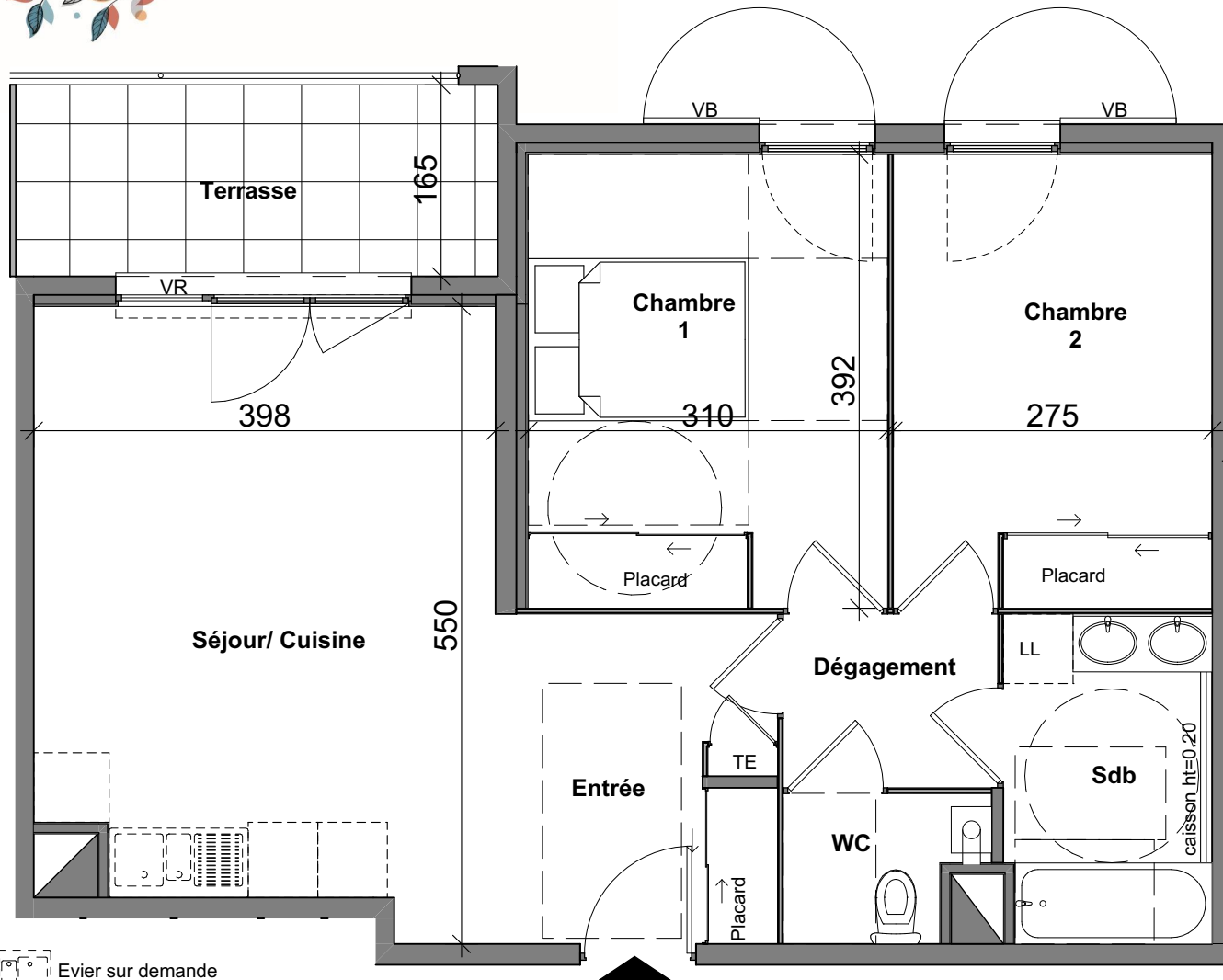
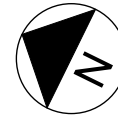


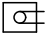


le Clos Chassen



-  Evier sur demande
-  Faux plafond ou Soffite
-  Chaudière
- TE : Tableau Electrique
- VB : Volet battant / VR : volet roulant

L'emplacement des gaines, soffites éventuelles est susceptible de modification pour des raisons techniques, les éventuels éléments d'équipements relatifs au chauffage ne sont pas indiqués. La surface habitable peut varier de 5% en fonction des techniques de construction choisies.



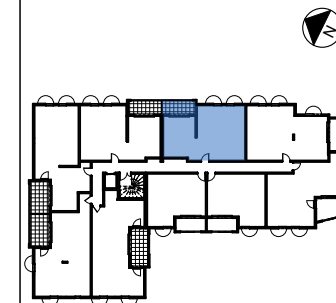
urbat **URBAT PROMOTION**
 Immeuble OXYGENE
 1401, avenue du Mondial 98
 CS 68214
 34965 Montpellier cedex 2

Type : T3	Appt. : A14	Indice :
Niveau : 1	07/06/2022	
Bâtiment : A	Plan notaire	

Surfaces habitables
 Séjour/ Cuisine 20,25
 Chambre 1 +pl. 12,11
 Chambre 2 +pl. 10,74
 Entrée +pl. 6,67
 Sdb 4,84
 Dgt 2,78
 wc 2,02
TOTAL 59,41 m²

Surfaces annexes
 Terrasse 6,87

Plan de repérage



Plan masse de la résidence



IMPLANTATION DE L'APPAREILLAGE ELECTRIQUE

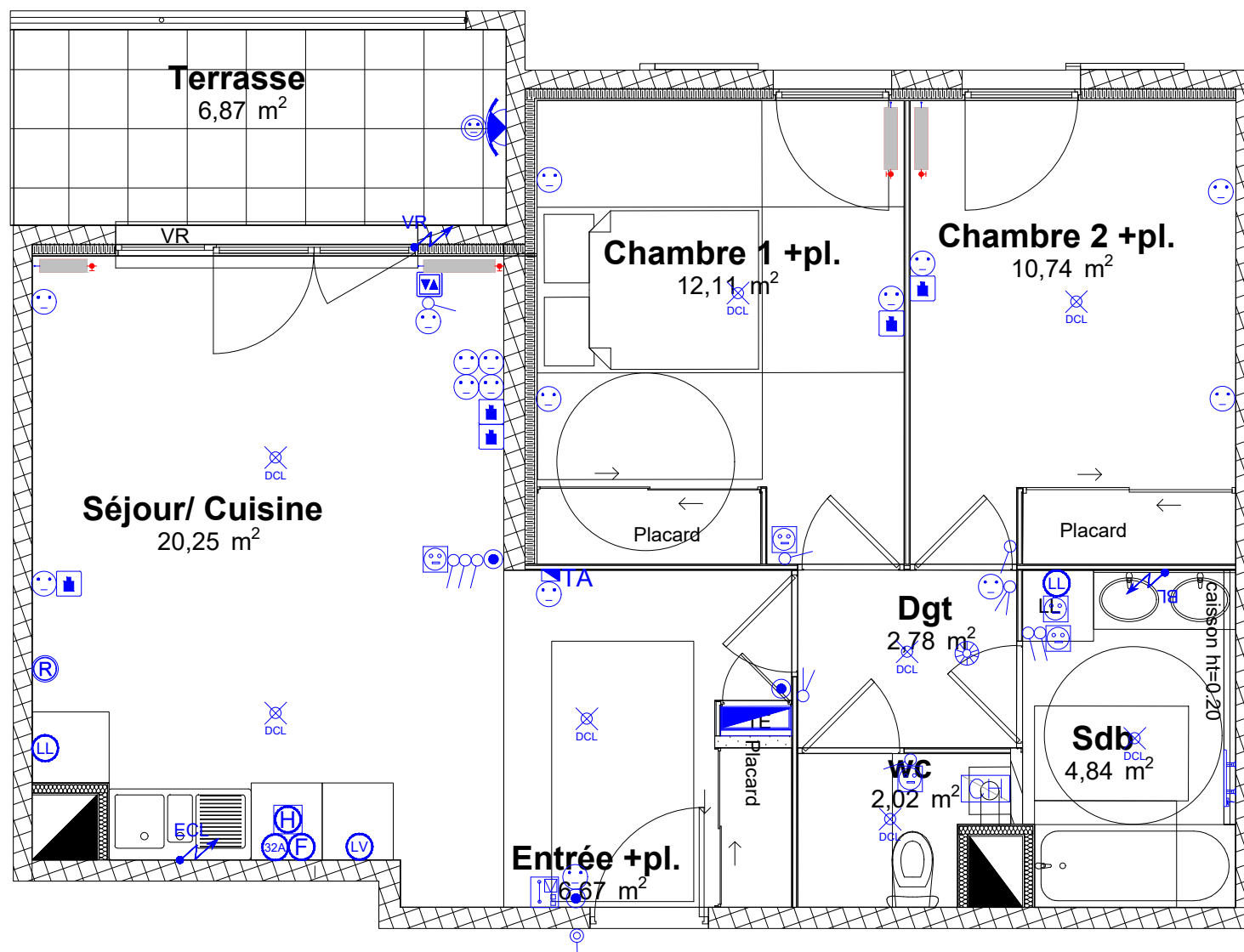
DATE : 15/05/2023

"LE CLOS CHASSEN"

T3

A14

R+1



LEGENDE

- GTL 60x25 cm
- Thermostat chaudière
- Alimentation chaudière
- Détecteur de fumée (DAAF)
- Vidéophone intérieur
- Radiateur hydraulique
- Sèche serviette SDB
- Alimentation en attente éclairage cuisine
- Applique décorative extérieure
- DCL en plafond ou applique
- Luminaire SDB
- Interrupteur va & vient
- Interrupteur simple allumage
- Bouton poussoir sur télérupteur / sonnette
- Commande volet roulant ou motorisation fenêtre de toit
- Alimentation volet roulant ou/et motorisation fenêtre de toit
- Prise RJ45 grade II TV
- PC 16A+T
- PC 16A+T h=1.1m
- PC 16A+T étanche
- PC 16A+T h=1.8ml Hotte
- PC 16A+T spécialisée Four ht.=0.30m
- PC 16A+T Micro Ondes Combiné ht.=1.70m
- PC 16A+T Frigo
- PC 16A+T spécialisé Lave linge
- PC 16A+T spécialisé Lave Vaisselle
- PC 16A+T extérieur étanche
- PC 32A+T spécialisé Plaque de cuisson

CE PLAN EST SUSCEPTIBLE D'ÊTRE LÉGEREMENT MODIFIÉ EN FONCTION DES BESOINS TECHNIQUES DE LA RÉALISATION EN CE QUI CONCERNE LES DIMENSIONS LIBRES, LES ÉQUIPEMENTS ET LE POSITIONNEMENT DES APPAREILLAGES ÉLECTRIQUES. LES RETOMBÉES, SOFFITES, ENCOFFREMENTS, FAUX PLAFONDS, CANALISATIONS NE SONT PAS FIGURÉS ET NE POURRONT FONDER AUCUNE RÉCLAMATION EN CAS DE PRÉSENCE.