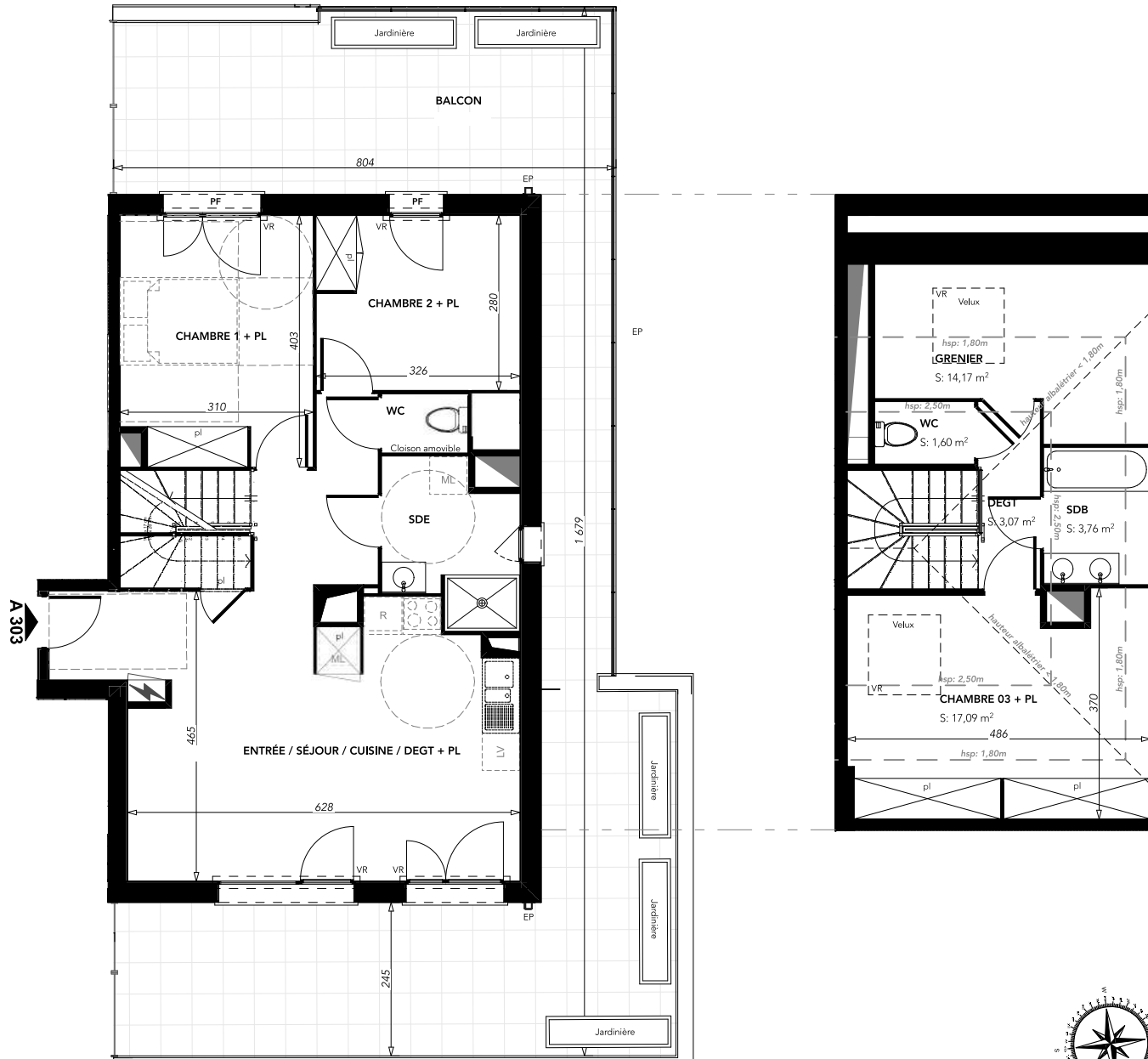


# PLAN NOTAIRE



- F Fenêtre
- VR Volet roulant
- EP Eau pluviale
- PF Porte-fenêtre
- EP Eau pluviale
- CG Chaudière gaz
- Tableau électrique général
- Soffite
- Bareaudage



25/01/2024



Réalisation : URBAT

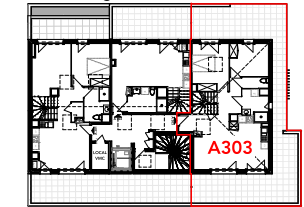
URBAT PROMOTION  
1401 avenue du Mondial 98  
34965 Montpellier Cedex 2

Bâtiment : A Niveau : 3 Type : 4d Appartement : A303

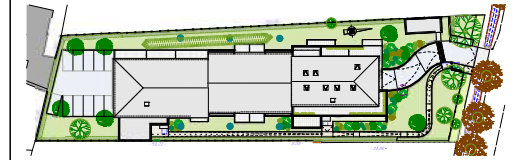
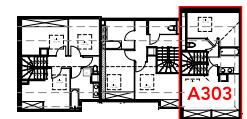
## SURFACES HABITABLES

| 3ème étage                                       |                           |
|--|---------------------------|
| Séjour - Cuisine - Entrée - dégagement + placard | 34,94 m <sup>2</sup>      |
| Chambre 01 + placard                             | 12,16 m <sup>2</sup>      |
| Chambre 02 + placard                             | 9,12 m <sup>2</sup>       |
| Salle d'eau                                      | 5,11 m <sup>2</sup>       |
| Wc   | 1,33 m <sup>2</sup>       |
| Combles  |                           |
| Chambre 03 + placard                             | 11,40 m <sup>2</sup>      |
| Salle de bain                                    | 2,89 m <sup>2</sup>       |
| Wc   | 1,60 m <sup>2</sup>       |
| Dégagement                                       | 3,07 m <sup>2</sup>       |
| Grenier  | 4,91 m <sup>2</sup>       |
| <b>TOTAL</b>                                     | <b>86,53m<sup>2</sup></b> |
| BALCON   | 61,65m <sup>2</sup>       |

3ème étage



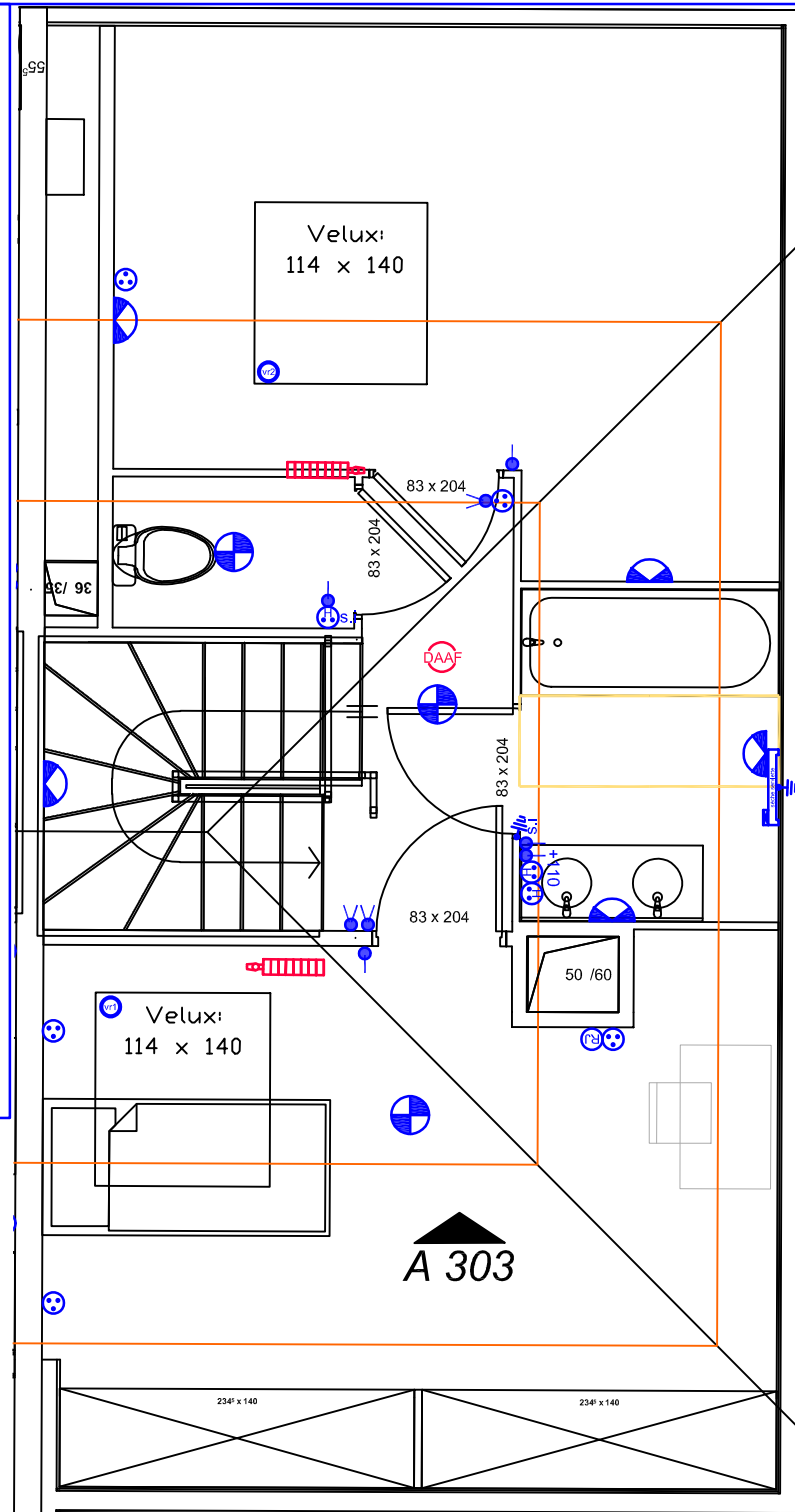
Combles



Document contractuel susceptible de modifications pour des raisons techniques et/ou administratives. La surface habitable peut varier de 5% en fonction des techniques de construction choisies. L'emplacement des gaines, soffites éventuels est susceptible de modifications pour des raisons techniques et/ou administratives. Les éventuels éléments relatifs au chauffage ne sont pas indiqués

# LEGENDE

- Inter simple allumage - ht : +1.05m
- ⊙ Inter simple allumage à voyant - ht : +1.05m
- ⊙ Inter Va et Vient - ht : +1.05m
- ⊙ Inter Va et Vient tête de lit - ht : +0.80m
- ⊙ Bouton poussoir - ht : +1.05m
- ⊙ PC 2P+T 10/16A murale étanche - ht : +0.40m
- ⊙ PC 2P+T 10/16A murale - ht : +0.40m
- ⊙ PC 2P+T 10/16A murale sous interrupteur
- ⊙ PC 2P+T 10/16A murale Cuisine - ht : +1.10m
- ⊙ PC 2P+T 10/16A murale Bains - ht : +1.10m
- ⊙ PC 2P+T 10/16A Spécialisée murale (LL-LV-four) - ht : +0.70m
- TV Prise télévision - ht : +0.40m
- PTT Prise PTT - RJ45 - ht : +0.40m
- SC Sortie de cable chaudière - ht : +1.05m
- SA Sortie de cable 32 Amp - ht : +0.70m
- SH Sortie de cable hotte - ht : +2.10m
- ⊙ Alimentation + Inter volet roulant - ht : +1.05m
- ⊙ Bouton poussoir sonnette - ht : +1.10m
- TH Programmateur de Chauffage - ht : +1.20m
- INT Combiné interphone - ht : +1.20m
- Tableau de protection - ht : entre 0,75 et 1.40m
- Sortie de fils en centre
- Sortie de fils en applique
- Sortie de fils en applique Cuisine - ht: +1.60m
- Sortie de fils en applique Bains - ht: +1.80m
- Hublot terrasse - ht: 2.00m



Fairplay

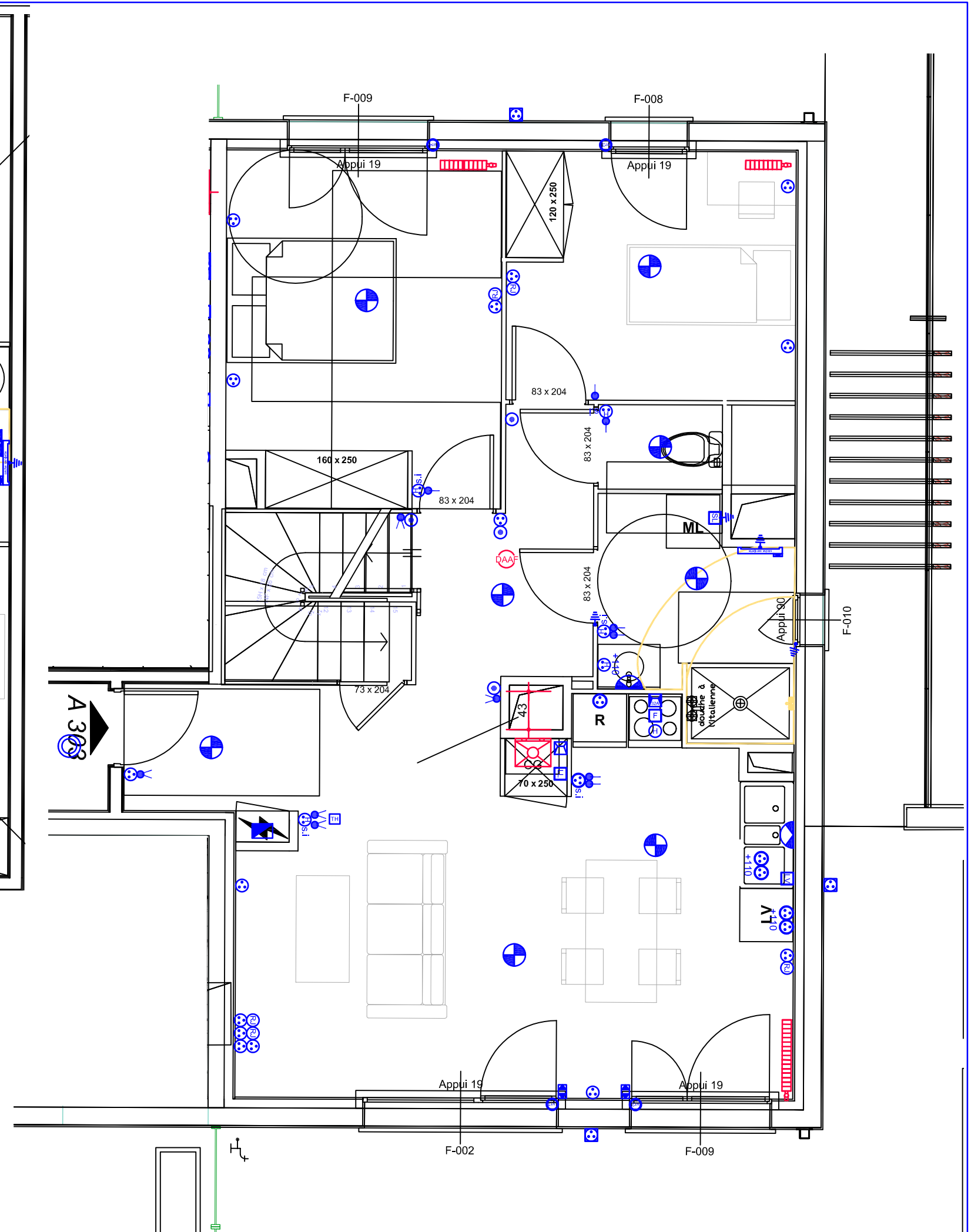
# Appartement A303

## Niveau 3



électricité bâtiment et industrielle - courant faibles  
 chauffage électrique intégré - alarmes - domotique  
 100 Rue du Poumet  
 64170 ARTIX  
 Tél. 05.59.60.18.84 - Fax. 05.59.71.63.69  
 Agence de BAYONNE  
 Tél. 05.59.50.66.10 - Fax. 05.59.50.66.06

| Indice                 | Date                   | Modification    | N° Plan   |
|------------------------|------------------------|-----------------|-----------|
| B                      | 05/02/2024             | Modification Wc |           |
|                        |                        |                 |           |
|                        |                        |                 |           |
|                        |                        |                 |           |
|                        |                        |                 |           |
| Dessiné: DUARTE Jérémy | BON POUR ACCORD CLIENT |                 | Echelle   |
| Le: 24/11/2023         | Date :                 |                 | 1/50      |
| Visa:                  | Nom et signature:      |                 | DO.060.00 |



Plan considéré comme définitivement approuvé s'il n'a pas fait l'objet d'observations dans un délai de 15 jours après réception.