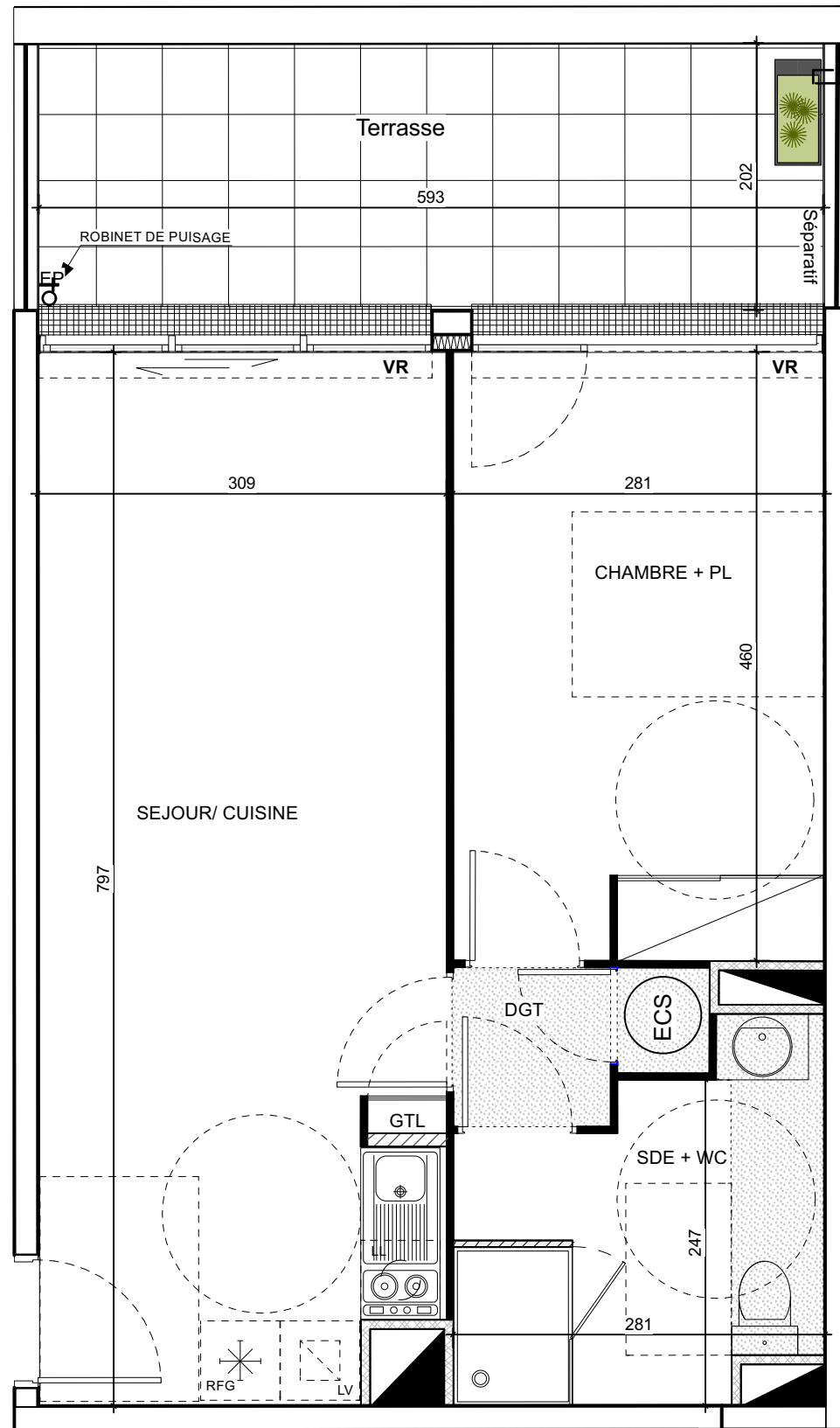


Résidence MER AZUR

PLAN NOTAIRE

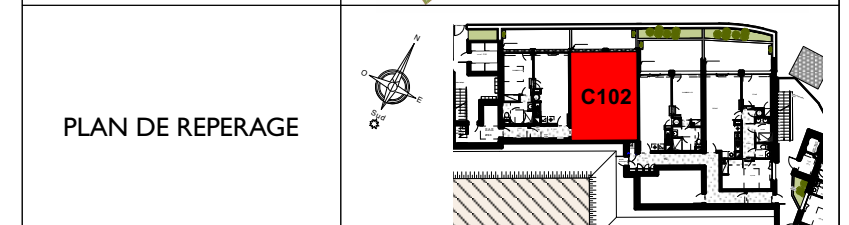
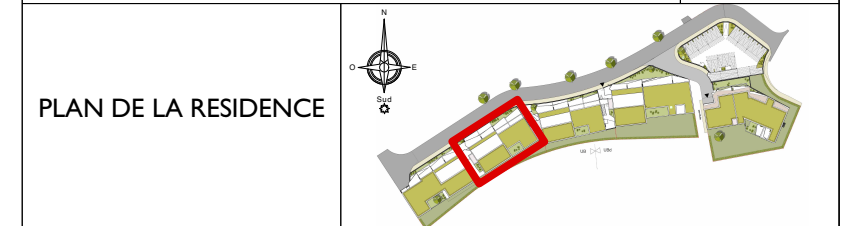


- SEPARATIF TERRASSE/ BALCON, h=1,50m
- JARDINIÈRE
- LL LAVE LINGE
- LV LAVE VAISSELLE
- CU CUISSON
- RFR REFRIGÉRATEUR
- PL PLACARD
- EP TP DÉSCENTE EAU PLUVIALE / TROP PLEIN
- ROBINET DE PUISAGE
- EVIER FOURNI SUR DEMANDE POUR LES T4
- BALLON EAU CHAUDE SANITAIRE THERMODYNAMIQUE
- TABLEAU ELECTRIQUE
- PORTE FENÊTRE AVEC VOLET ROULANT
- BAIE COULISSANTE AVEC VOLET ROULANT
- FENÊTRE AVEC VOLET ROULANT
- CLOISON AMOVIBLE
- FAUX PLAFOND/ SOFFITE

1401 Avenue du Mondial 98 34000 MONTPELLIER 19 Espace Méditerranée 66000 PERPIGNAN	BÂTIMENT : C	N° LOT 102
	NIVEAU: 1	IND: M
	TYPE: T2	

PLAN
DOCUMENT NON CONTRACTUEL

03-05-2024



SURFACES HABITABLES

SEJOUR / CUISINE	23,90 m ²
DGT	2,00 m ²
SDE + WC	6,60 m ²
CHAMBRE + PL	12,90 m ²
TOTAL	45,40 m²
TERRASSE	11,80 m ²

LES SURFACES HACHURÉES CORRESPONDENT À DES PLAFONDS OU SOFFITES D'UNE HAUTEUR MINIMALE DE 2.15m.
LES ÉLÉMENTS DESSINÉS EN POINTILLÉS LE SONT À TITRE INDICATIF ET SONT NON CONTRACTUELS.
LES RETOMBÉES DE POUTRES, SOFFITES ET FAUX- PLAFONDS NE SONT PAS TOUS REPRÉSENTÉS

ECHELLE