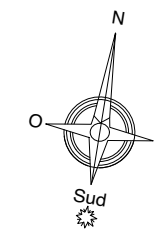
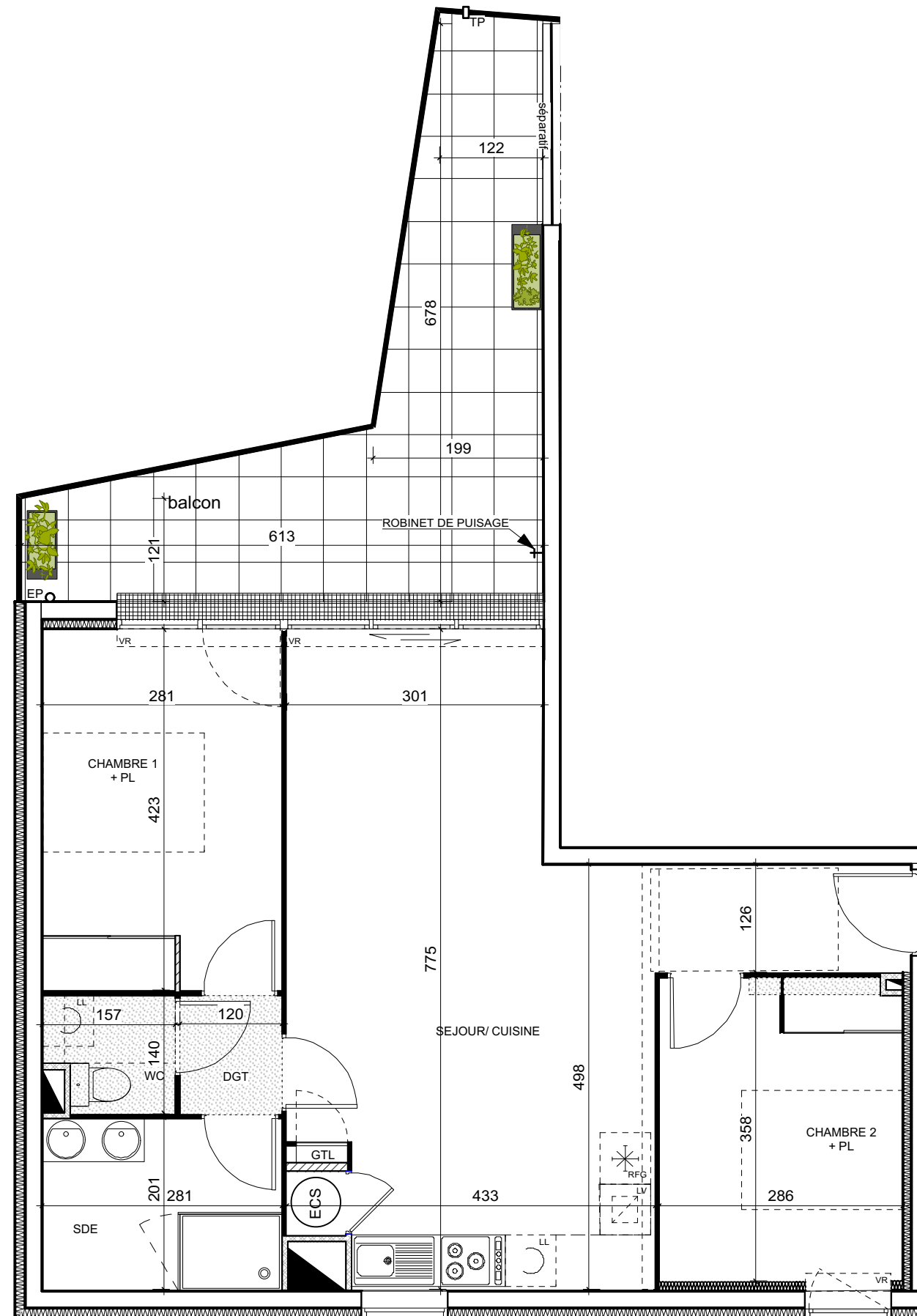


# Résidence MER AZUR

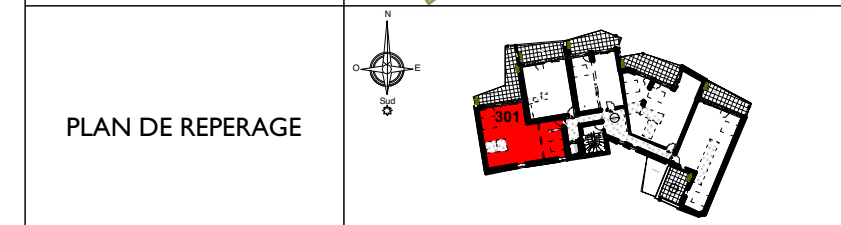
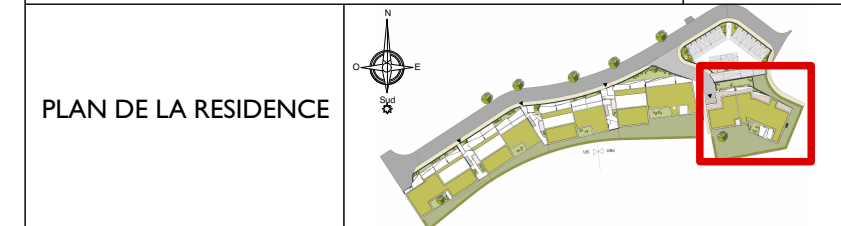


- DÉSENTE EAU PLUVIALE / TROP PLEIN
- ROBINET DE PUISAGE
- BALLON EAU CHAUDE SANITAIRE THERMODYNAMIQUE
- EVIER FOURNI SUR DEMANDE POUR LES T4
- TABLEAU ELECTRIQUE
- PORTE FENETRE AVEC VOLET ROULANT
- BAIE COULISSANTE AVEC VOLET ROULANT
- FENETRE AVEC VOLET ROULANT
- CLOISON AMOVIBLE
- FAUX PLAFOND/ SOFFITE

1401 Avenue du Mondial 98 34000 MONTPELLIER 19 Espace Méditerranée 66000 PERPIGNAN	BÂTIMENT : E	N°LOT 301
	NIVEAU: 3	IND: C
	TYPE: T3	

**PLAN DE COMMERCIALISATION**  
DOCUMENT NON CONTRACTUEL

08-12-2022



## SURFACES HABITABLES

SEJOUR / CUISINE	32,90 m <sup>2</sup>
DGT	1,70 m <sup>2</sup>
SDE	5,70 m <sup>2</sup>
WC	2,00 m <sup>2</sup>
CHAMBRE 1+PL	11,90 m <sup>2</sup>
CHAMBRE2 +PL	10,10 m <sup>2</sup>
<b>TOTAL</b>	<b>64,30 m<sup>2</sup></b>
BALCON	18,60 m <sup>2</sup>

LES SURFACES HACHURÉES CORRESPONDENT À DES PLAFONDS OU SOFFITES D'UNE HAUTEUR MINIMALE DE 2.15m.  
LES ÉLÉMENTS DESSINÉS EN POINTILLÉS LE SONT À TITRE INDICATIF ET SONT NON CONTRACTUELS.  
LES RETOMBÉES DE POUTRES, SOFFITES ET FAUX- PLAFONDS NE SONT PAS TOUS REPRÉSENTÉS