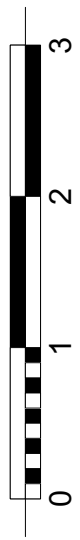
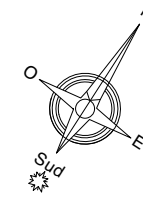
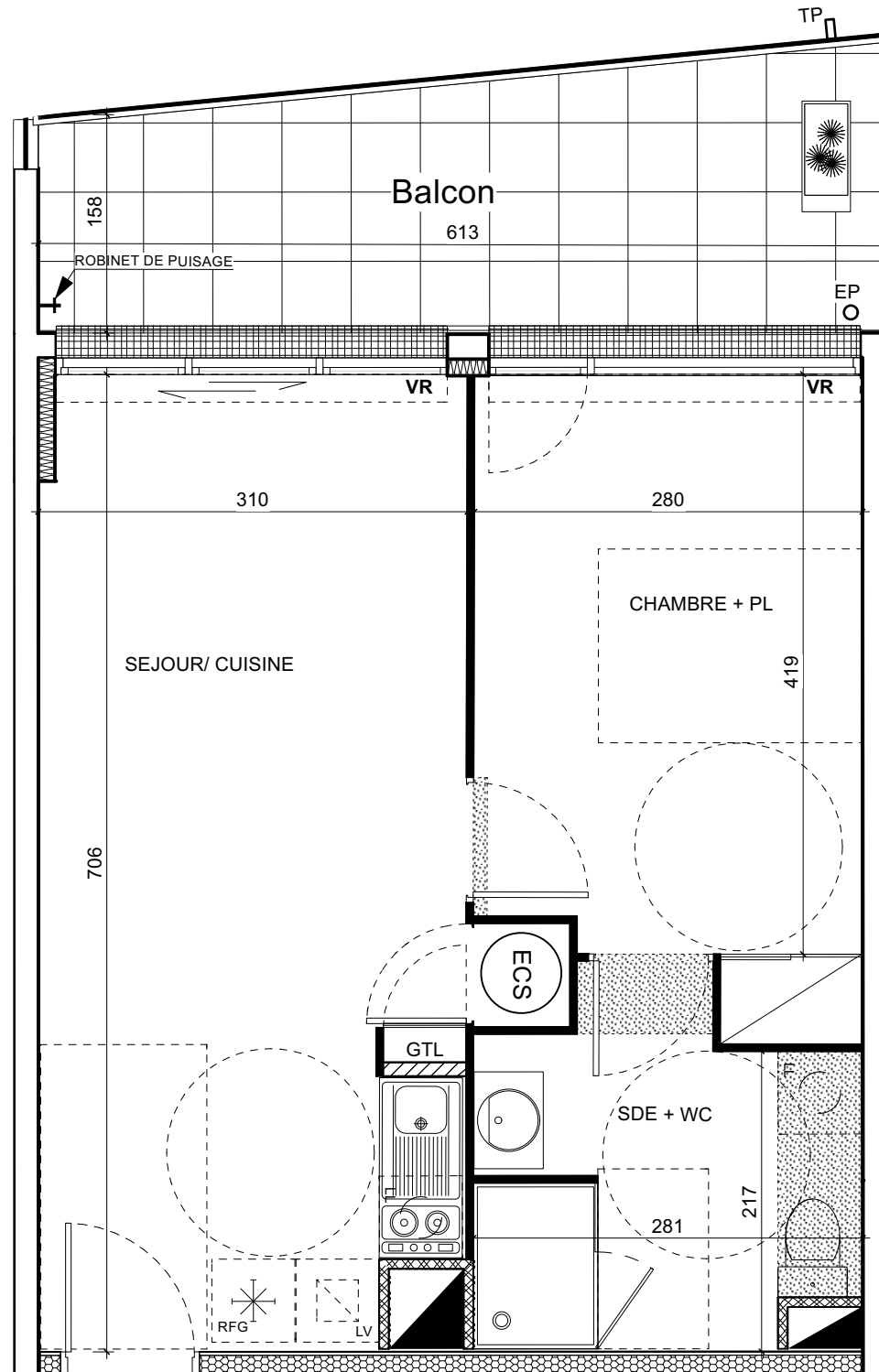


# Résidence MER AZUR

PLAN NOTAIRE

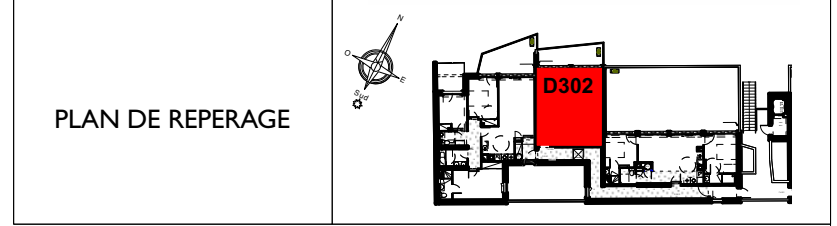
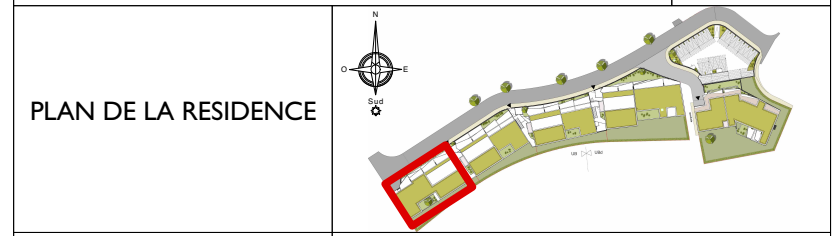


ECHELLE

- SEPARATIF TERRASSE/ BALCON
- JARDINIÈRE
- LL LAVE LINGE
- LV LAVE VAISSELLE
- CU CUISSON
- RFR RÉFRIGÉRATEUR
- PL PLACARD
- DÉSCENTE EAU PLUVIALE / TROP PLEIN
- ROBINET DE PUISAGE
- EVIER FOURNI SUR DEMANDE POUR LES T4
- BALLON EAU CHAUDE SANITAIRE THERMODYNAMIQUE
- TABLEAU ELECTRIQUE
- PORTE FENETRE AVEC VOLET ROULANT
- BAIE COULISSANTE AVEC VOLET ROULANT
- FENÊTRE AVEC VOLET ROULANT
- CLOISON AMOVIBLE
- FAUX PLAFOND/ SOFFITE

1401 Avenue du Mondial 98 34000 MONTPELLIER 19 Espace Méditerranée 66000 PERPIGNAN	BÂTIMENT : D	N°LOT 302
	NIVEAU: 3	IND: M
	TYPE: T2	

PLAN DOCUMENT NON CONTRACTUEL 03-05-2024



## SURFACES HABITABLES

SEJOUR / CUISINE .....	21,60 m2
SDE + WC .....	6,50 m2
CHAMBRE + PL .....	12,20 m2
<b>TOTAL</b>	<b>40,30 m2</b>
BALCON .....	11,40 m2

LES SURFACES HACHURÉES CORRESPONDENT À DES PLAFONDS OU SOFFITES D'UNE HAUTEUR MINIMALE DE 2.15m.  
 LES ÉLÉMENTS DESSINÉS EN POINTILLÉS LE SONT À TITRE INDICATIF ET SONT NON CONTRACTUELS.  
 LES RETOMBÉES DE POUTRES, SOFFITES ET FAUX- PLAFONDS NE SONT PAS TOUS REPRÉSENTÉS