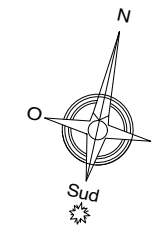
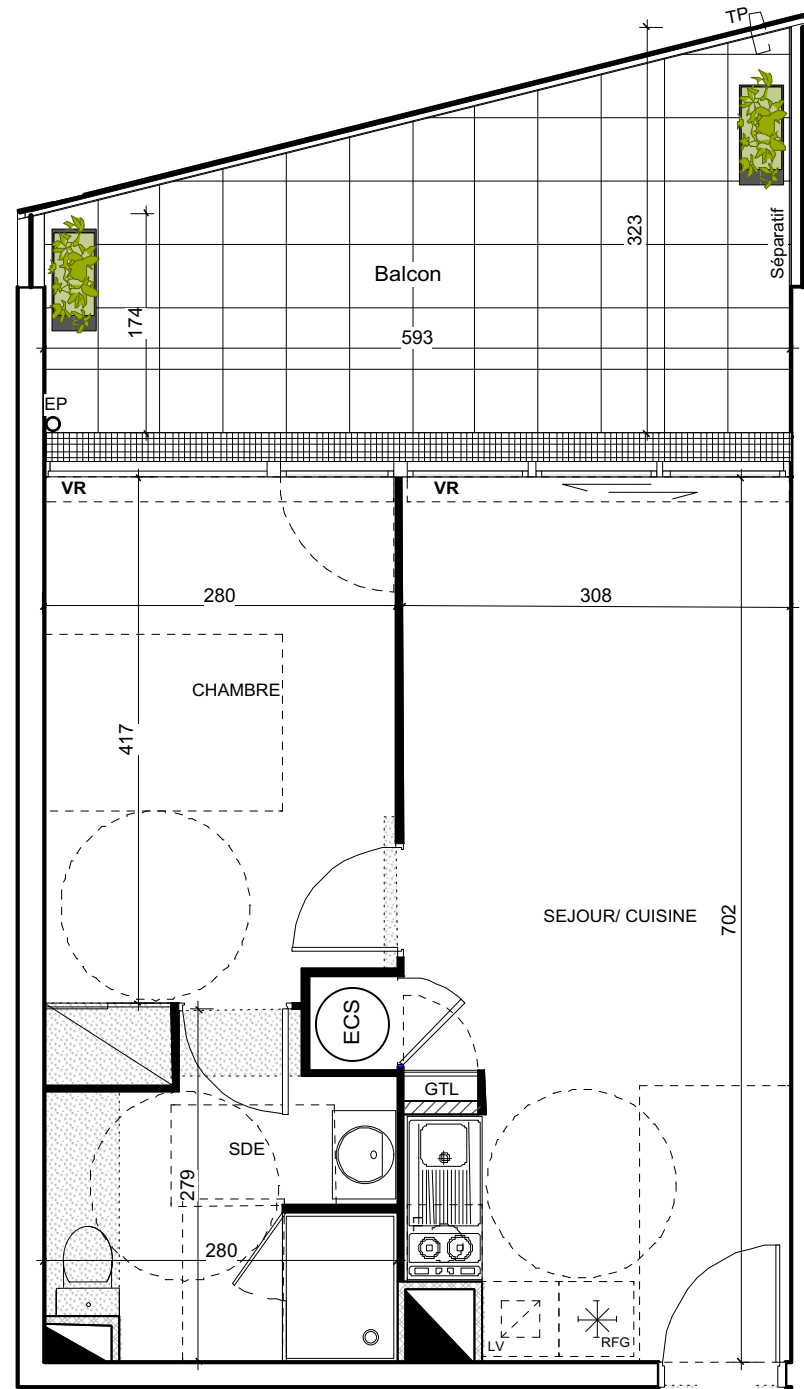
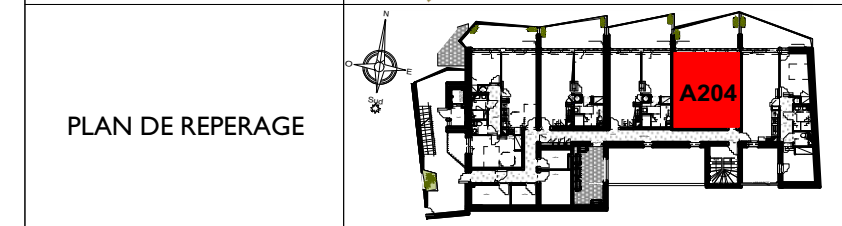
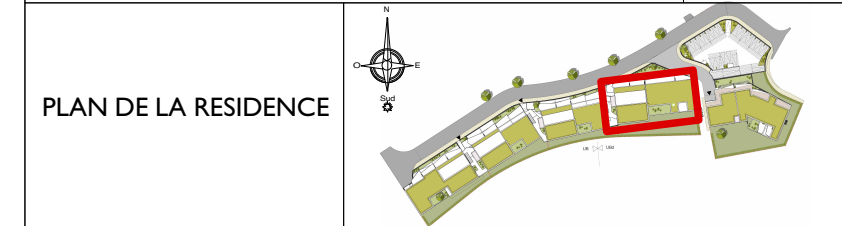


# Résidence MER AZUR



- DÉSENTE EAU PLUVIALE / TROP PLEIN
- ROBINET DE PUISAGE
- BALLON EAU CHAUDE SANITAIRE THERMODYNAMIQUE
- EVIER FOURNI SUR DEMANDE POUR LES T4
- TABLEAU ELECTRIQUE
- PORTE FENETRE AVEC VOLET ROULANT
- BAIE COULISSANTE AVEC VOLET ROULANT
- FENÊTRE AVEC VOLET ROULANT
- CLOISON AMOVIBLE
- FAUX PLAFOND/ SOFFITE

1401 Avenue du Mondial 98 34000 MONTPELLIER 19 Espace Méditerranée 66000 PERPIGNAN	BÂTIMENT : A	N°LOT 204
	NIVEAU: 2	IND: E
TYPE: T2		
<b>PLAN DE COMMERCIALISATION</b>		26-01-2023
DOCUMENT NON CONTRACTUEL		



## SURFACES HABITABLES

SEJOUR / CUISINE .....	21,50 m <sup>2</sup>
SDE .....	6,50 m <sup>2</sup>
CHAMBRE 1 + PL .....	12,20 m <sup>2</sup>
<b>TOTAL</b> .....	<b>40,20 m<sup>2</sup></b>
BALCON .....	14,80 m <sup>2</sup>

LES SURFACES HACHURÉES CORRESPONDENT À DES PLAFONDS OU SOFFITES D'UNE HAUTEUR MINIMALE DE 2.15m.  
 LES ÉLÉMENTS DESSINÉS EN POINTILLÉS LE SONT À TITRE INDICATIF ET SONT NON CONTRACTUELS.  
 LES RETOMBÉES DE POUTRES, SOFFITES ET FAUX- PLAFONDS NE SONT PAS TOUS REPRÉSENTÉS