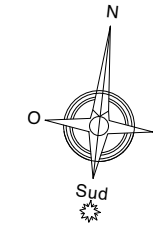
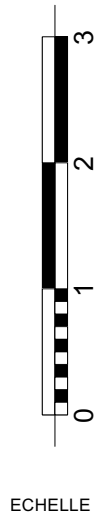
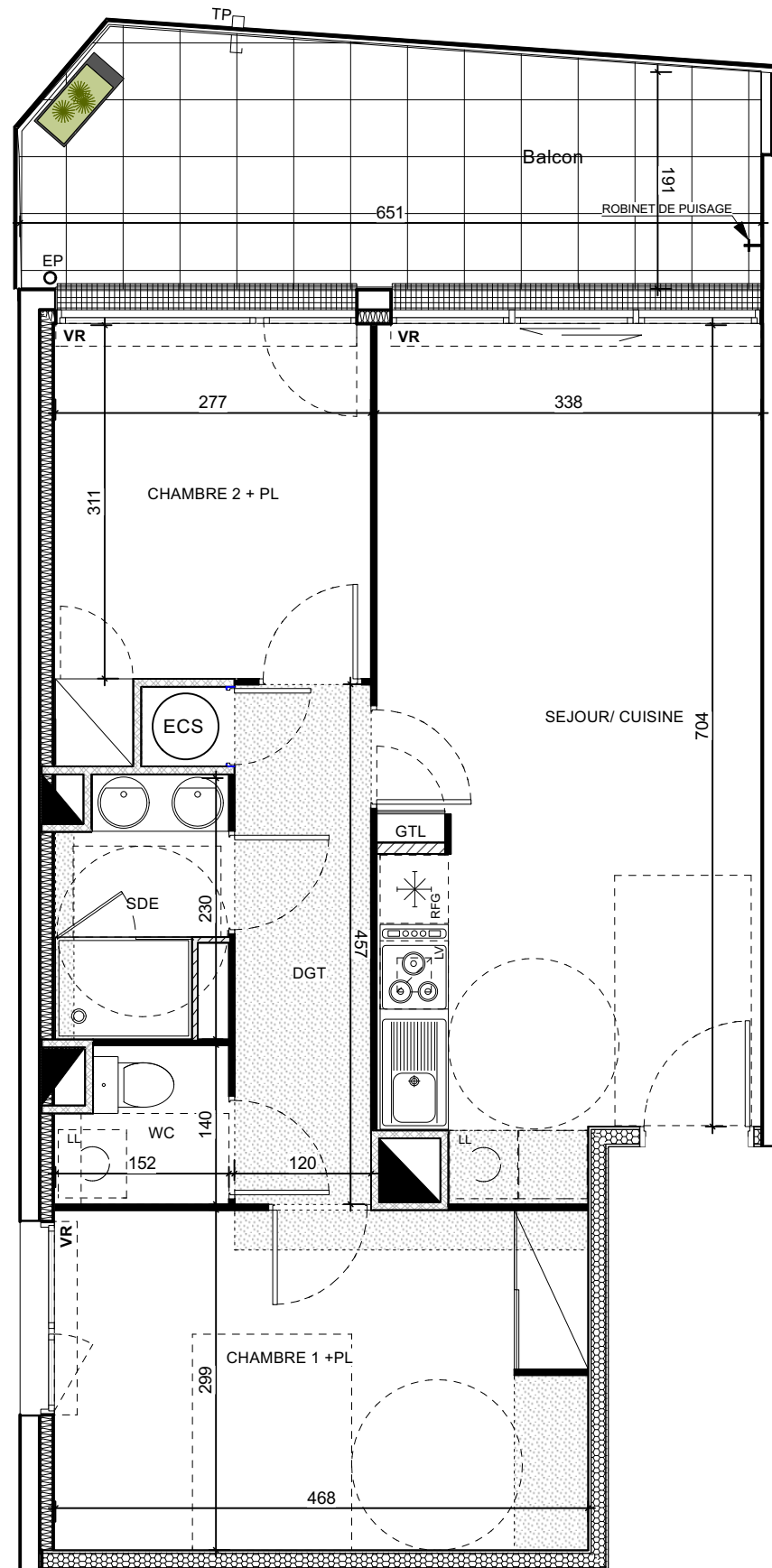


Résidence MER AZUR

PLAN NOTAIRE



- SEPARATIF TERRASSE/ BALCON, h=1,50m
- JARDINIÈRE
- LL LAVE LINGE
- LV LAVE VAISSELLE
- CU CUISSON
- RFR REFRIGÉRATEUR
- PL PLACARD
- DÉSCENTE EAU PLOUVIALE / TROP PLEIN
- ROBINET DE PUISAGE
- EVIER FOURNI SUR DEMANDE POUR LES T4
- BALLON EAU CHAUDE SANITAIRE THERMODYNAMIQUE
- TABLEAU ELECTRIQUE
- PORTE FENETRE AVEC VOLET ROULANT
- BAIE COULISSANTE AVEC VOLET ROULANT
- FENÊTRE AVEC VOLET ROULANT
- CLOISON AMOVIBLE
- FAUX PLAFOND/ SOFFITE

	1401 Avenue du Mondial 98 34000 MONTPELLIER	BÂTIMENT : A	N° LOT 401
	19 Espace Méditerranée 66000 PERPIGNAN	NIVEAU : 4	IND: M
PLAN DOCUMENT NON CONTRACTUEL			03-05-2024
PLAN DE LA RESIDENCE			
PLAN DE REPERAGE			

SURFACES HABITABLES

SEJOUR / CUISINE	24,40 m ²
DGT	5,90 m ²
SDE	3,40 m ²
WC	1,90 m ²
CHAMBRE 1 + PL	14,00 m ²
CHAMBRE 2 + PL	9,10 m ²
TOTAL	58,70 m²
BALCON	13,60 m ²

LES SURFACES HACHURÉES CORRESPONDENT À DES PLAFONDS OU SOFFITES D'UNE HAUTEUR MINIMALE DE 2.15m.
 LES ÉLÉMENTS DESSINÉS EN POINTILLÉS LE SONT À TITRE INDICATIF ET SONT NON CONTRACTUELS.
 LES RETOMBÉES DE POUTRES, SOFFITES ET FAUX- PLAFONDS NE SONT PAS TOUS REPRÉSENTÉS