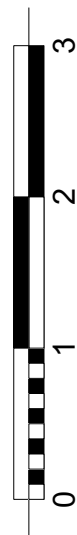
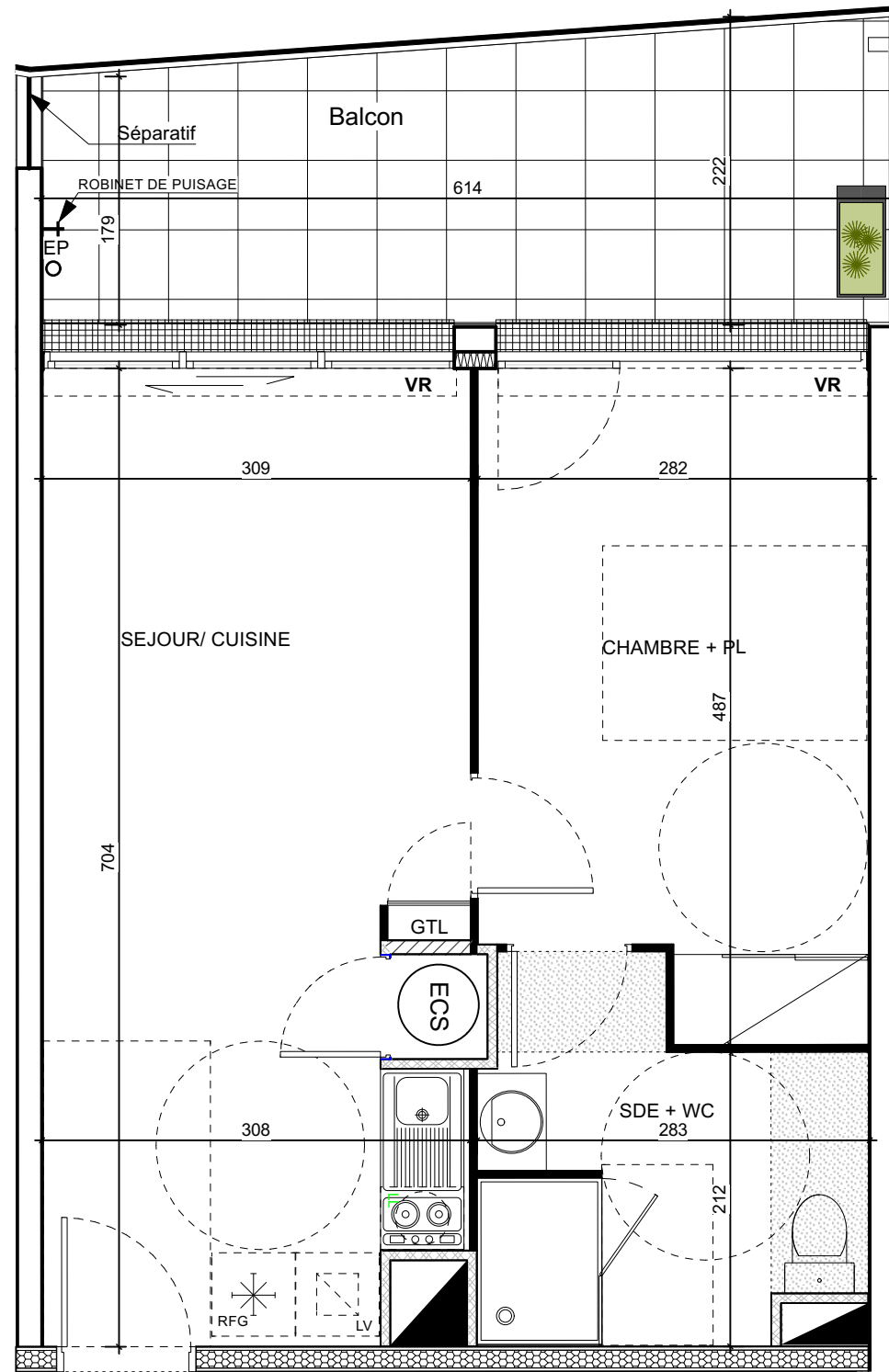


Résidence MER AZUR

PLAN NOTAIRE



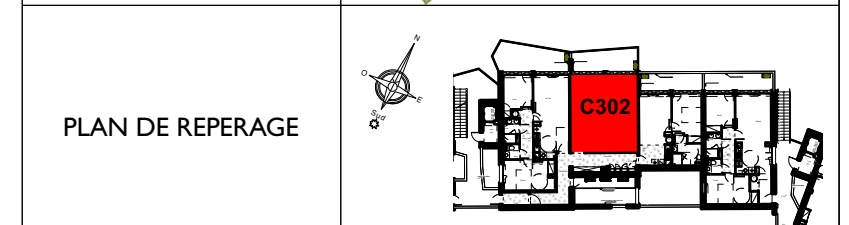
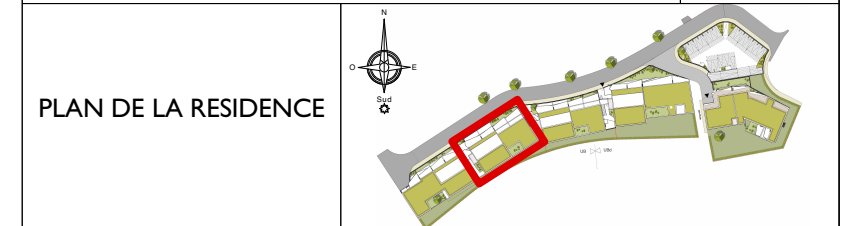
ECHELLE

- SEPARATIF TERRASSE/ BALCON, h=1,50m
- JARDINIÈRE
- LL LAVE LINGE
- LV LAVE VAISSELLE
- CU CUISSON
- RFR REFRIGIRATEUR
- PL PLACARD
- EP TP DÉSCENTE EAU PLUVIALE / TROP PLEIN
- ROBINET DE PUISAGE
- EVIER FOURNI SUR DEMANDE POUR LES T4
- ECS BALLON EAU CHAUDE SANITAIRE THERMODYNAMIQUE
- GTL TABLEAU ELECTRIQUE
- VR PORTE FENETRE AVEC VOLET ROULANT
- VR BAIE COULISSANTE AVEC VOLET ROULANT
- VR FENÊTRE AVEC VOLET ROULANT
- CLOISON AMOVIBLE
- FAUX PLAFOND/ SOFFITE

1401 Avenue du Mondial 98 34000 MONTPELLIER 19 Espace Méditerranée 66000 PERPIGNAN	BÂTIMENT : C	N° LOT
	NIVEAU: 3	302
	TYPE: T2	IND: M

PLAN
DOCUMENT NON CONTRACTUEL

03-05-2024



SURFACES HABITABLES

SEJOUR / CUISINE	20,90 m ²
SDE + WC	6,60 m ²
CHAMBRE + PL	12,70 m ²
TOTAL	40,20 m²
BALCON	12,10 m ²

LES SURFACES HACHURÉES CORRESPONDENT À DES PLAFONDS OU SOFFITES D'UNE HAUTEUR MINIMALE DE 2.15m.
 LES ÉLÉMENTS DESSINÉS EN POINTILLÉS LE SONT À TITRE INDICATIF ET SONT NON CONTRACTUELS.
 LES RETOMBÉES DE POUTRES, SOFFITES ET FAUX- PLAFONDS NE SONT PAS TOUS REPRÉSENTÉS