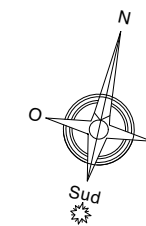
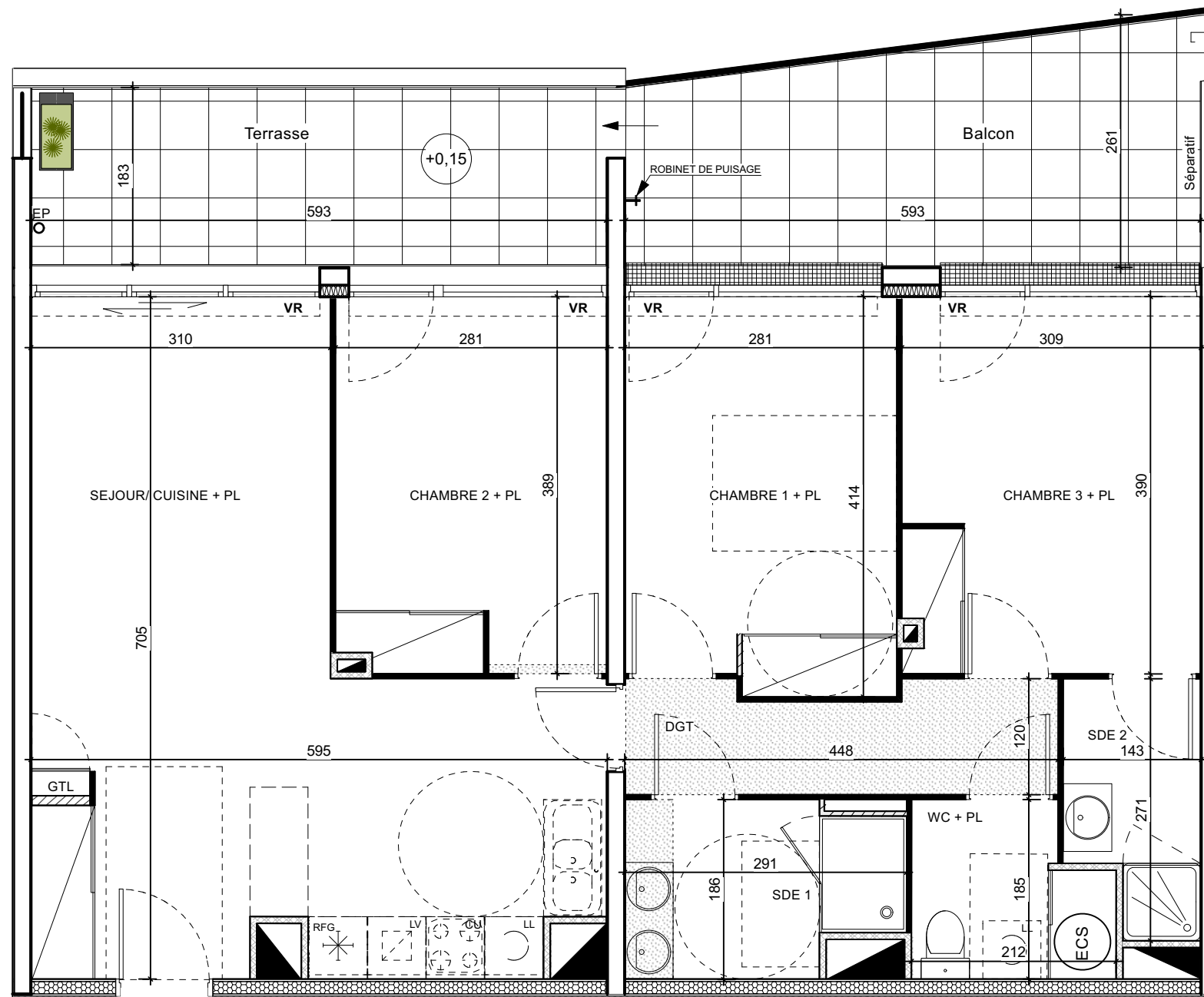


Résidence MER AZUR

PLAN NOTAIRE



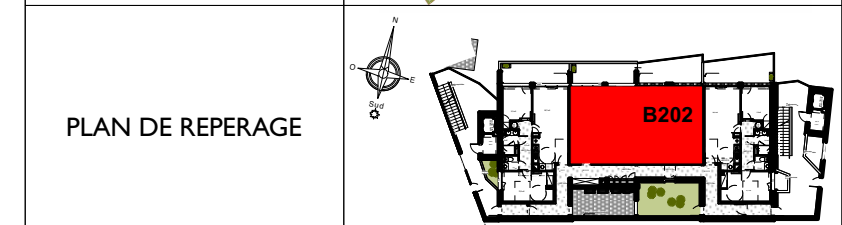
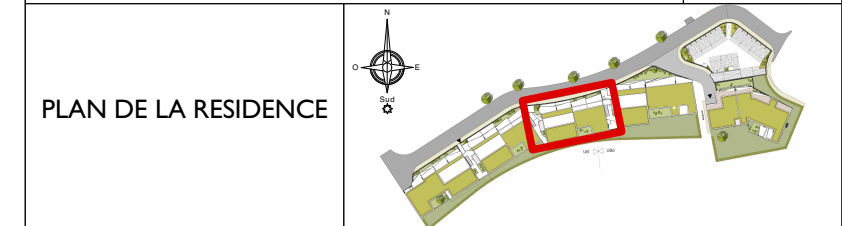
ECHELLE

- SEPARATIF TERRASSE/ BALCON
- JARDINIÈRE
- LL LAVE LINGE
- LV LAVE VAISSELLE
- CU CUISSON
- RFR REFRIGÉRATEUR
- PL PLACARD
- EP TP DÉSCENTE EAU PLOUVIALE / TROP PLEIN
- ROBINET DE PUISAGE
- EVIER FOURNI SUR DEMANDE POUR LES T4
- BALLON EAU CHAUE SANITAIRE THERMODYNAMIQUE
- GTL TABLEAU ELECTRIQUE
- PORTE FENETRE AVEC VOLET ROULANT
- BAIE COULISSANTE AVEC VOLET ROULANT
- FENÊTRE AVEC VOLET ROULANT
- CLOISON AMOVIBLE
- FAUX PLAFOND/ SOFFITE

1401 Avenue du Mondial 98 34000 MONTPELLIER 19 Espace Méditerranée 66000 PERPIGNAN	BÂTIMENT : B	N° LOT 202
	NIVEAU: 2	IND: M
	TYPE: T4	

PLAN
DOCUMENT NON CONTRACTUEL

03-05-2024



SURFACES HABITABLES

SEJOUR / CUISINE + PL	29,50 m ²
DGT	5,00 m ²
SDE-1	5,00 m ²
WC + PL	3,50 m ²
CHAMBRE1 + PL	11,20 m ²
CHAMBRE2 + PL	10,80 m ²
CHAMBRE3 + PL	11,90 m ²
SDE-2	3,30 m ²
TOTAL	80,20 m²
TERRASSE ET BALCON	24,30 m ²

LES SURFACES HACHURÉES CORRESPONDENT À DES PLAFONDS OU SOFFITES D'UNE HAUTEUR MINIMALE DE 2.15m.
LES ÉLÉMENTS DESSINÉS EN POINTILLÉS LE SONT À TITRE INDICATIF ET SONT NON CONTRACTUELS.
LES RETOMBÉES DE POUTRES, SOFFITES ET FAUX- PLAFONDS NE SONT PAS TOUS REPRÉSENTÉS