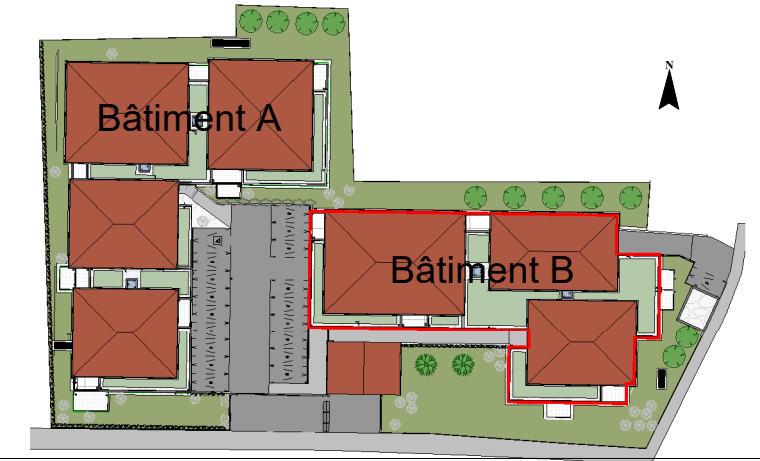


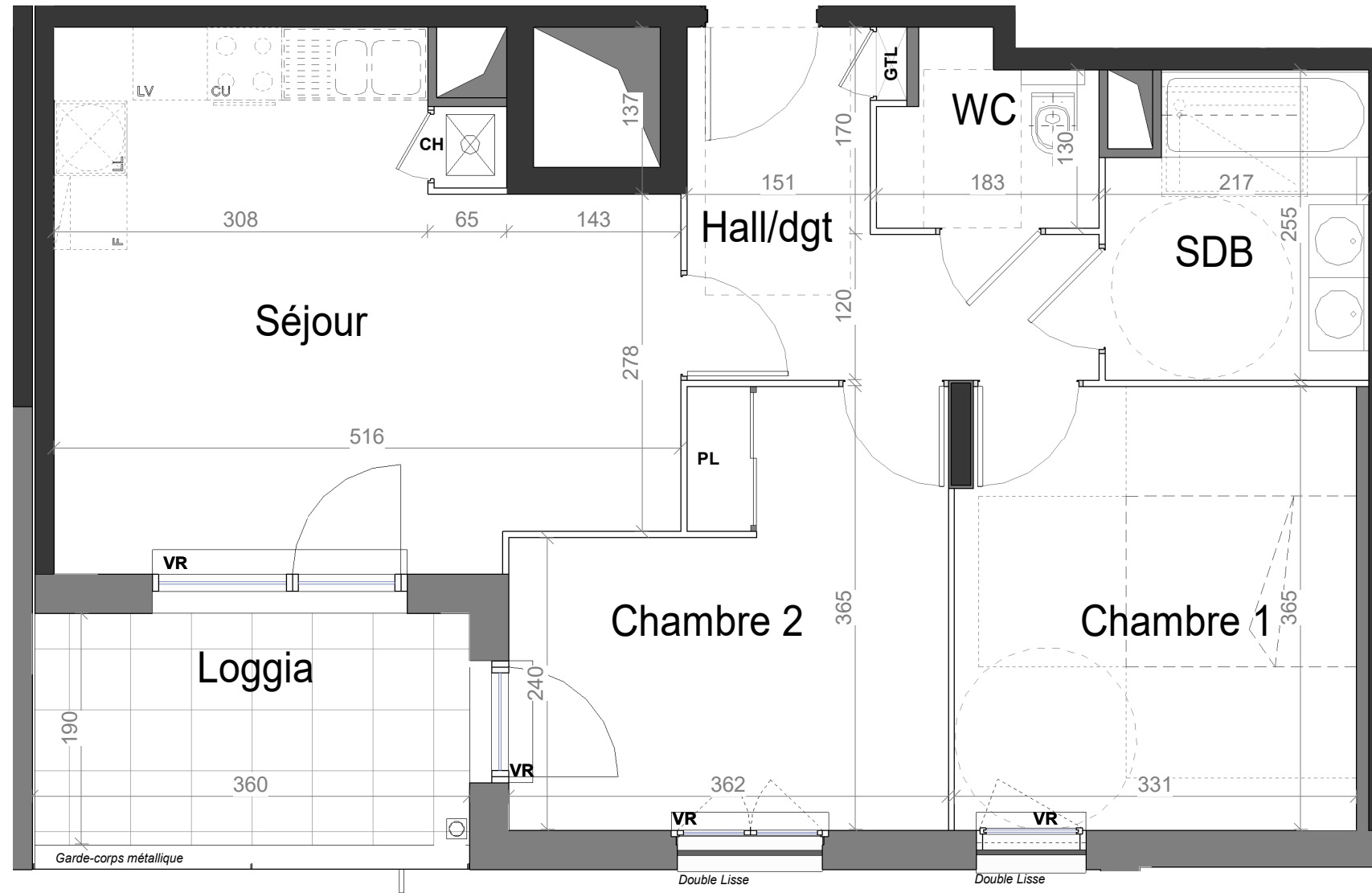
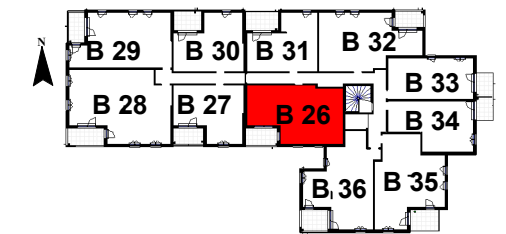


urbat Date : 28/09/2022
 Immeuble Oxygène
 1401 Avenue du Mondial 98
 34965 Montpellier Cedex 2

Type : T3 Niveau : 03 Appartement : B 26



Bâtiment B



Faux-plafond et soffite
 VR : Volet roulant
 GTL : Gaine technique logement
 CH : Chaudière
 PL : Placard
 évier sur demande pour les T3 et T4

Echelle : 1/50e

"L'emplacement des gaines, soffites éventuels est susceptible de modification pour des raisons techniques, les éventuels éléments d'équipements relatifs au chauffage ne sont pas indiqués. La surface habitable peut varier de 5% en fonction des techniques de construction choisies."

SURFACES HABITABLES

Séjour	20.27 m ²
Chambre 1	11.95 m ²
Chambre 2+ Pl.	11.35 m ²
SDB	5.21 m ²
WC	2.49 m ²
Hall/dgt	6.65 m ²
TOT. SURFACES HAB.	57.92 m²
Loggia	6.84 m ²
TOT. EXT.	6.84 m²

IMPLANTATION DE L'APPAREILLAGE ELECTRIQUE

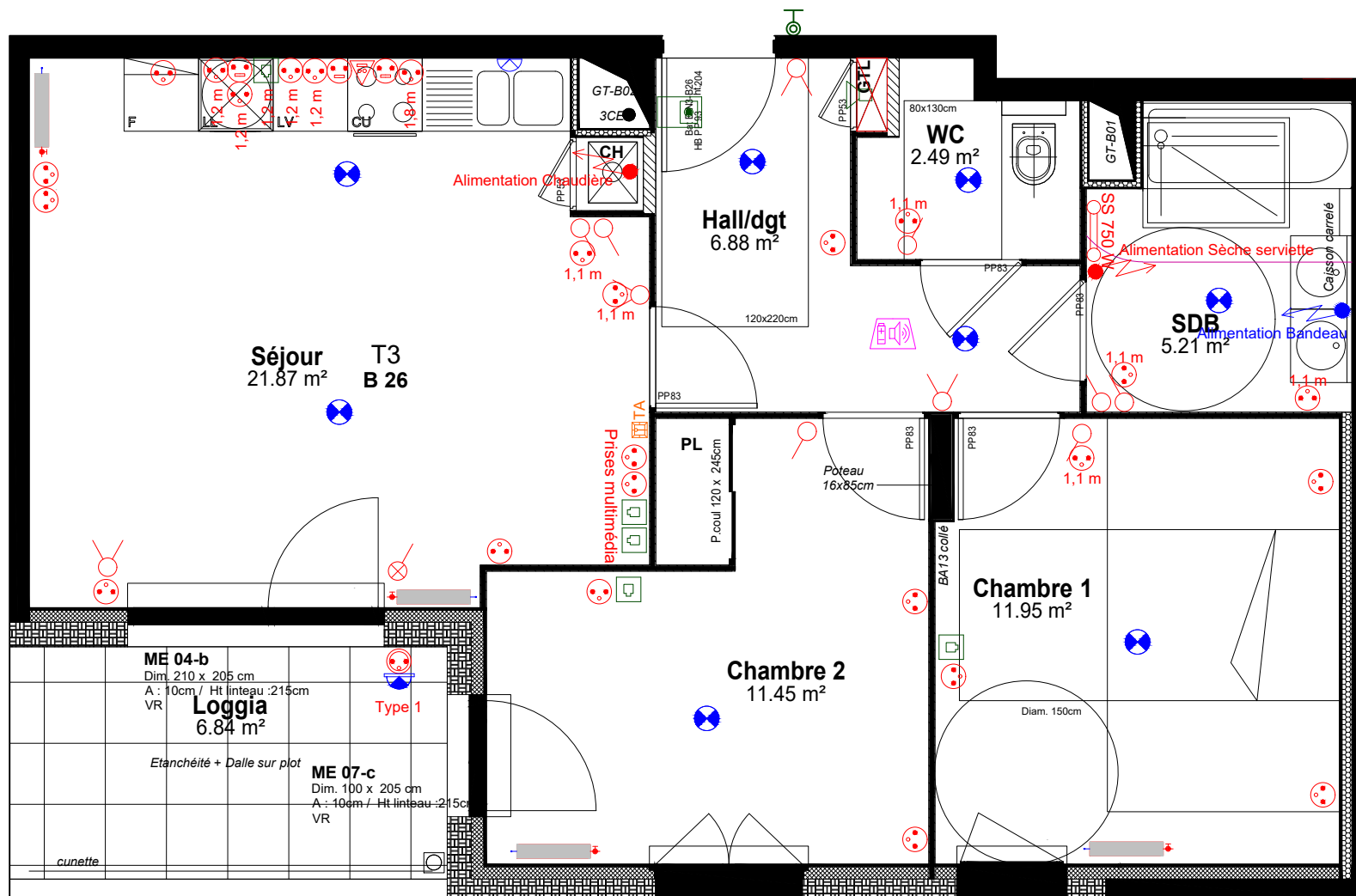
DATE : 12/01/2023

"RIVE GAUCHE"

T3

B26

R+3



CFA	
	Interphonie - Moniteur logement
	Bouton poussoir sonnette
	Carillon sonnette
	DAAF
	Prise RJ45
	Thermostat d'ambiance
CFO	
	Alimentation Bandeau
	DCL plafonnier, 16A
	DCL applique, 16A
	Type 1
	Prise spéciale 1
	Alimentation Chaudière
	Prise 2P+T, en encastré Symbole
	Prise 2P+T, en encastré Comme réel
	Interrupteur va et vient, encastré, 1p
	Interrupteur temporisé, encastré
	Interrupteur simple, encastré, VL (A), 1p
	Interrupteur simple, encastré, 1p
	Interrupteur simple, encastré, étanche, 1p
	Prise 2P+T, en encastré, étanche
	Radiateur hydraulique

CE PLAN EST SUSCEPTIBLE D'ETRE LEGEREMENT MODIFIE EN FONCTION DES NECESSITES TECHNIQUES DE LA REALISATION EN CE QUI CONCERNE LES DIMENSIONS LIBRES, LES EQUIPEMENTS ET LE POSITIONNEMENT DES APPAREILLAGES ELECTRIQUE. LES RETOMBES, SOFFITES, ENCOFFREMENTS, FAUX PLAFONDS, CANALISATIONS NE SONT PAS FIGURES ET NE POURRONT FONDER AUCUNE RECLAMATION EN CAS DE PRESENCE.