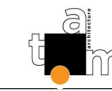




URBAT PROMOTION  
Immeuble Oxygène  
1401 avenue du Mondial 98  
34965 Montpellier Cedex 2



TAM Architecture

Niveau: RDC

Type : T4

Villa : V13  
page 1/2

**Surfaces :**

**R0**

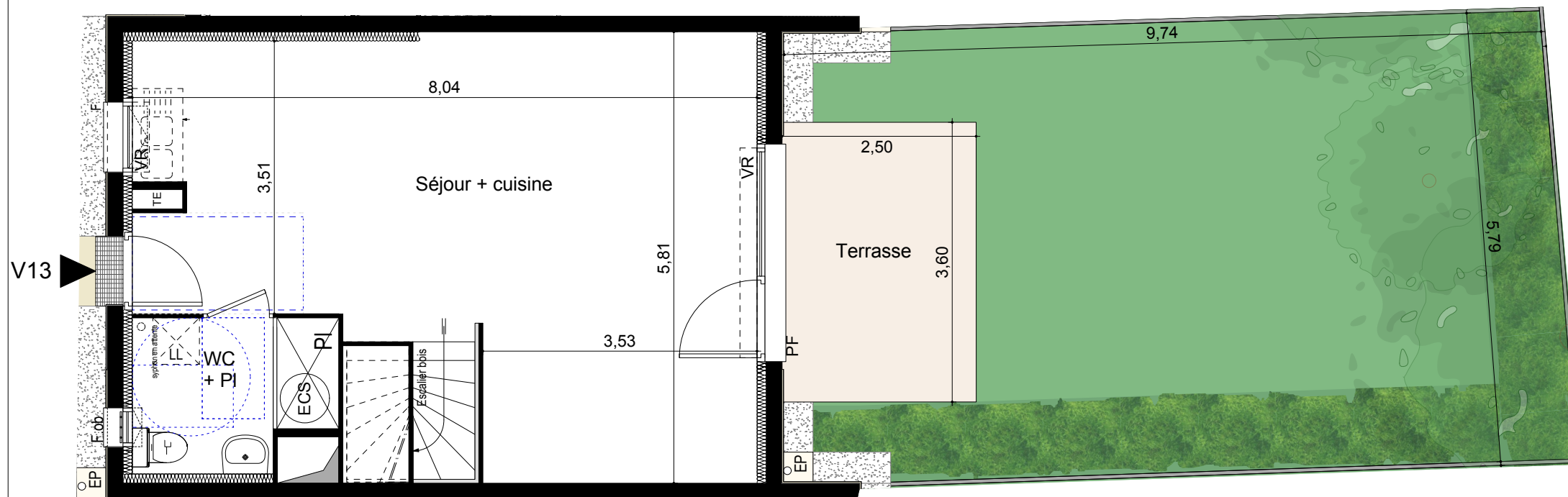
Séjour + Cuisine	37,50 m <sup>2</sup>
WC + Pl / Buanderie	4,30 m <sup>2</sup>

**R1**

Chambre 1	10,35 m <sup>2</sup>
Chambre 2	11,50 m <sup>2</sup>
Chambre 3	10,35 m <sup>2</sup>
SDB	4,80 m <sup>2</sup>
WC	1,10 m <sup>2</sup>
Dgt	2,85 m <sup>2</sup>

**Surface totale habitable : 82,75 m<sup>2</sup>**

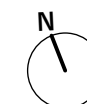
Terrasse	9,00 m <sup>2</sup>
Jardin	46,10 m <sup>2</sup>



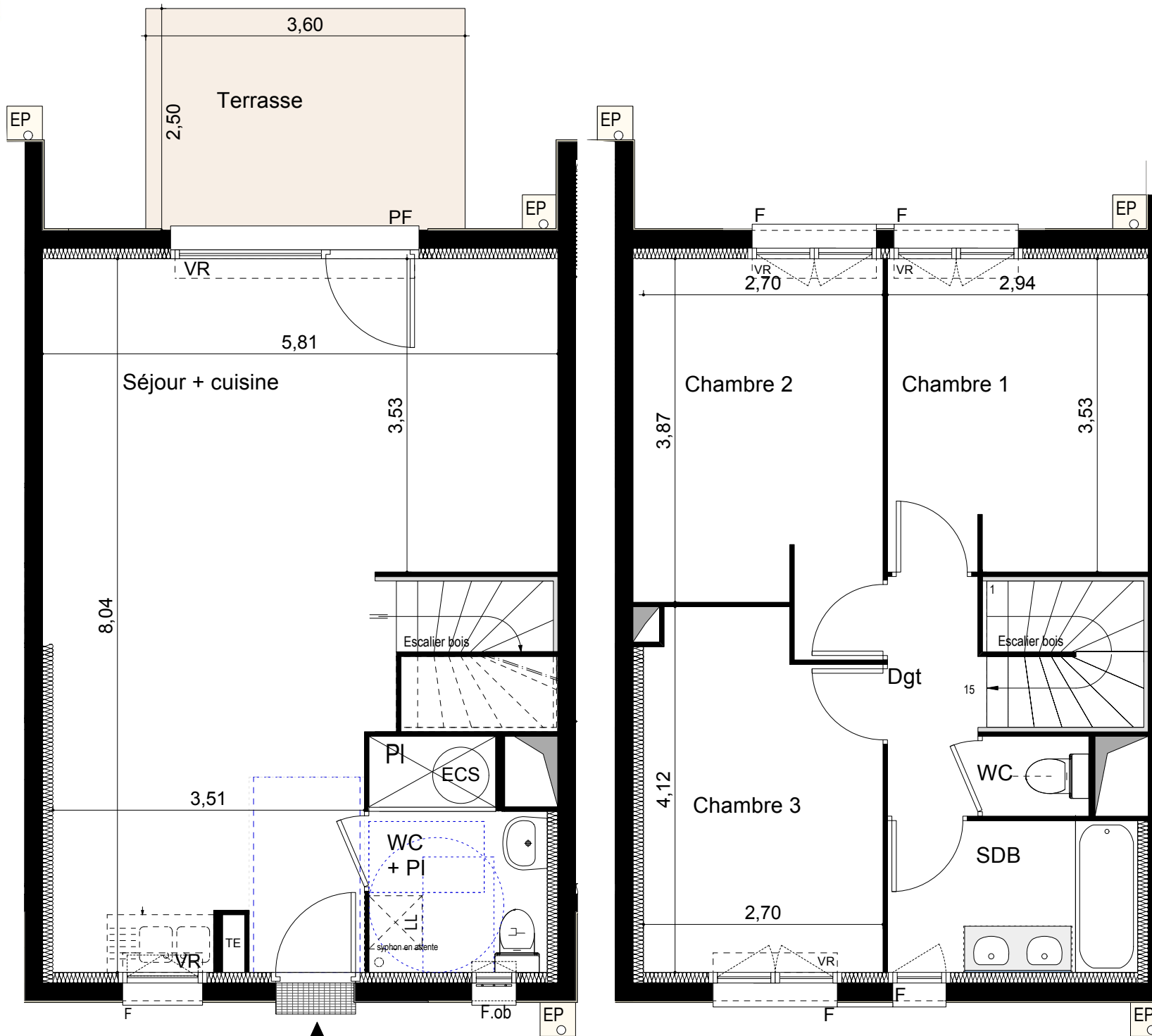
ECS : Ballon d'eau chaude  
TE : Tableau électrique  
PI : Placard  
VR : Volet roulant  
EP : Descente d'eau pluviale

○ Syphon en attente  
□ Évier sur demande  
▨ Bande stérile

F Fenêtre  
Fob Fenêtre oscillo-battante  
PF Porte-fenêtre



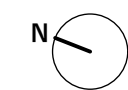
# DOMAINE Castel Roch



ECS : Ballon d'eau chaude  
 TE : Tableau électrique  
 PI : Placard  
 VR : Volet roulant  
 EP : Descente d'eau pluviale

○ Syphon en attente  
 □ Évier sur demande  
 ■ Bande stérile

F Fenêtre  
 Fob. Fenêtre oscillo-battante  
 PF Porte-fenêtre



PLAN NOTAIRE



URBAT PROMOTION  
 Immeuble Oxygène  
 1401 avenue du Mondial 98  
 34965 Montpellier Cedex 2



TAM Architecture

Niveau: RDC / R+1

Type : T4

Villa : V13  
 page 2/2

Surfaces :

R0  
 Séjour + Cuisine 37,50 m<sup>2</sup>  
 WC + PI / Buanderie 4,30 m<sup>2</sup>

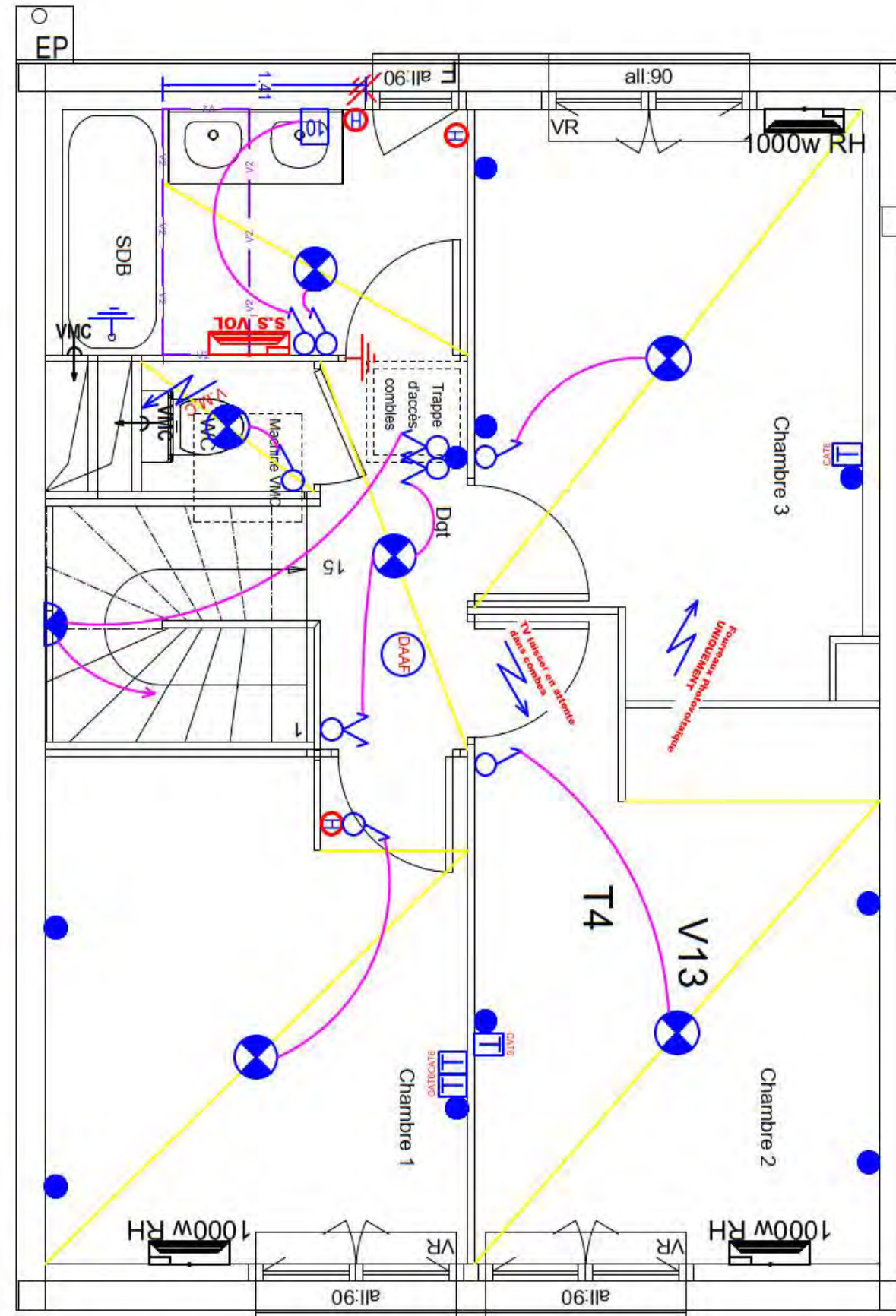
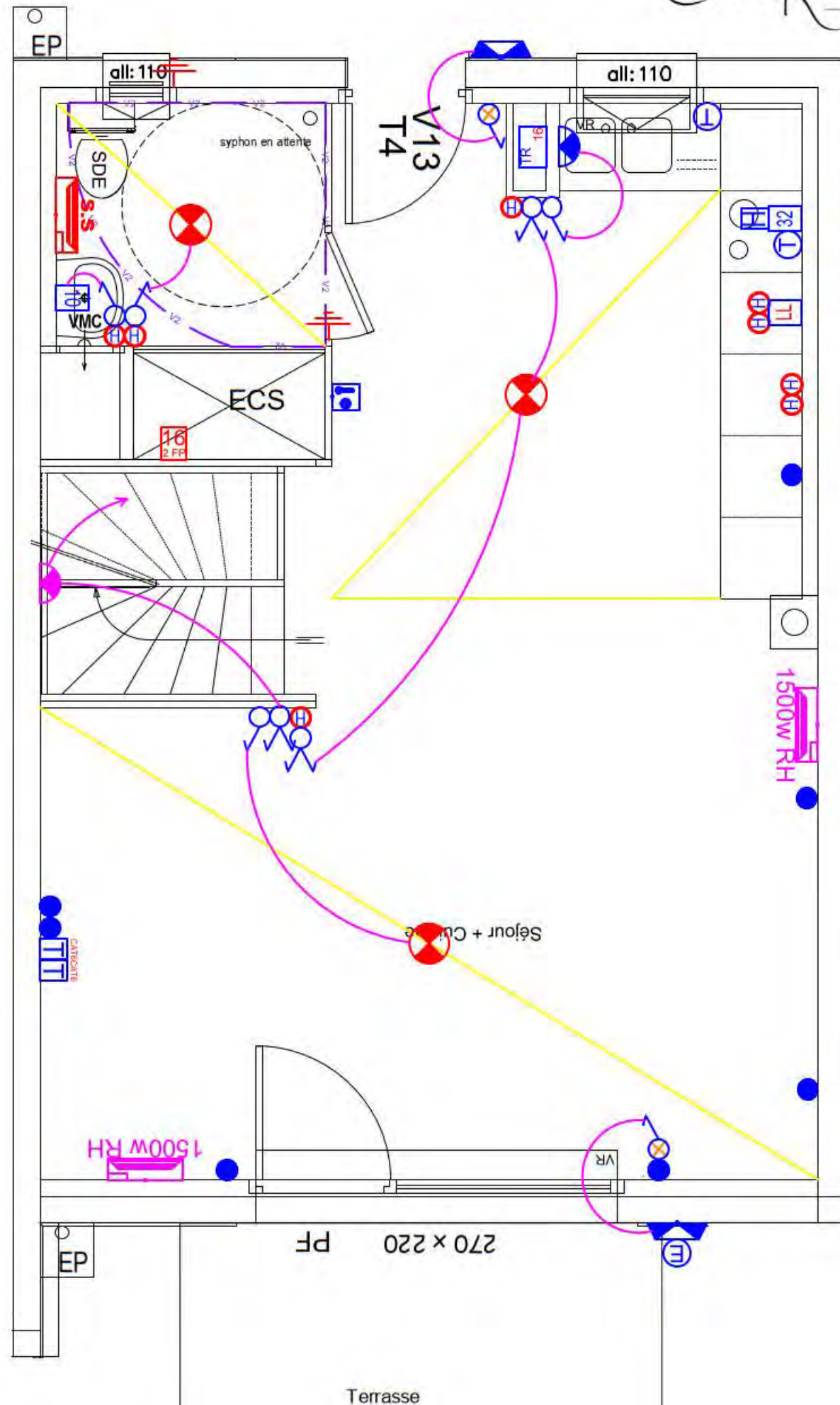
R1  
 Chambre 1 10,35 m<sup>2</sup>  
 Chambre 2 11,50 m<sup>2</sup>  
 Chambre 3 10,35 m<sup>2</sup>  
 SDB 4,80 m<sup>2</sup>  
 WC 1,10 m<sup>2</sup>  
 Dgt 2,85 m<sup>2</sup>

**Surface totale habitable : 82,75 m<sup>2</sup>**

Terrasse 9,00 m<sup>2</sup>  
 Jardin 46,10 m<sup>2</sup>







# LEGENDE

APPAREILLAGE: LEGRAND Dooxie Blanc → SIMPLE POSTE	DOUILLE type DCL + 1 Lampes LED → pièces borgnes
Radiateur ELECTRIQUE	Amendement N°5 / Arrete 03 Adu + IRVE
GTL Atoie toute hauteur 2R + Emplacement BOX	
<ul style="list-style-type: none"> <li> INTER SA / INTER DA / INTER Temporaire Blanche</li> <li> INTER W / INTER O.W. / INTER W + S.A.</li> <li> INTER SA Lumineux / B.P. Somer Lumineux</li> <li> BOUTON POUSSOIR / B.P. LUMINEUX / B.P. ETANCHE LUMINEUX</li> <li> PRISE de COURANT 2P + T.P.C. ETANCHE + P.C. HAUTEUR / P.C. COMMUNIQUEE</li> <li> PRISE de COURANT SPECIALISEE 16A</li> <li> SORTIE 16A / Hôte Aspirante / SORTIE 10A</li> <li> SORTIE 32A / SORTIE 16A Lave Linge</li> <li> CONJONCTEUR TELEPHONE Type RJ45 CAT 6</li> <li> TABLEAU de REPARTITION h:1,30 max.</li> <li> DOUILLE DCL + CROCHET 1 Lampe / Pièces borgnes</li> <li> HUBLOTS TERRASSES</li> <li> PROGRAMMATEUR CHAUFFAGE 2 ZONES SANS DELESTEUR</li> <li> LUMINAIRE 36w Etanche LOCAUX DINERS</li> <li> SPOT KONA SALLI / ENCASTRE → ESC. INT. / COURSIVES AVEC &amp; SANS Fx PLAFOND</li> <li> PROFIL LED → HALL</li> <li> ASHLED → FOIX → COURSIVES RDC</li> <li> HUBLOT 20W → PORCHE &amp; ENTREE RESIDENCE</li> <li> RH / RV</li> <li> CONVECTEUR RAYONNANT → Logs</li> <li> SECHE SERVIETTE HAUTEUR 1.00m → Logs</li> </ul>	<p>APPAREILLAGE COURSIVES:</p> <ul style="list-style-type: none"> <li>- Muréva / SAREL pour locaux communs humides et Sous-sol.</li> <li>- Détecteur infra-rouge / hall-coursive et Escalier.</li> </ul> <ul style="list-style-type: none"> <li> CONVIVE INTERPHONE Fourreaux + boîte uniquement.</li> <li> DETECTEUR INFRA-ROUGE PD4 360° / 1 canal</li> <li> DETECTEUR INFRA-ROUGE PD4 Coublir / 1 canal</li> <li> DETECTEUR INFRA-ROUGE 200°</li> <li> Bris de Glace Fourreaux + boîte uniquement.</li> <li> RENVOI d'ALARME</li> <li> ALIMENTATION VR / INTER VR</li> <li> ALIMENTATION DIVERSE</li> <li> BLOC SECOURS HAUT h: 2,10</li> <li> BLOC SECOURS BAS</li> </ul>