

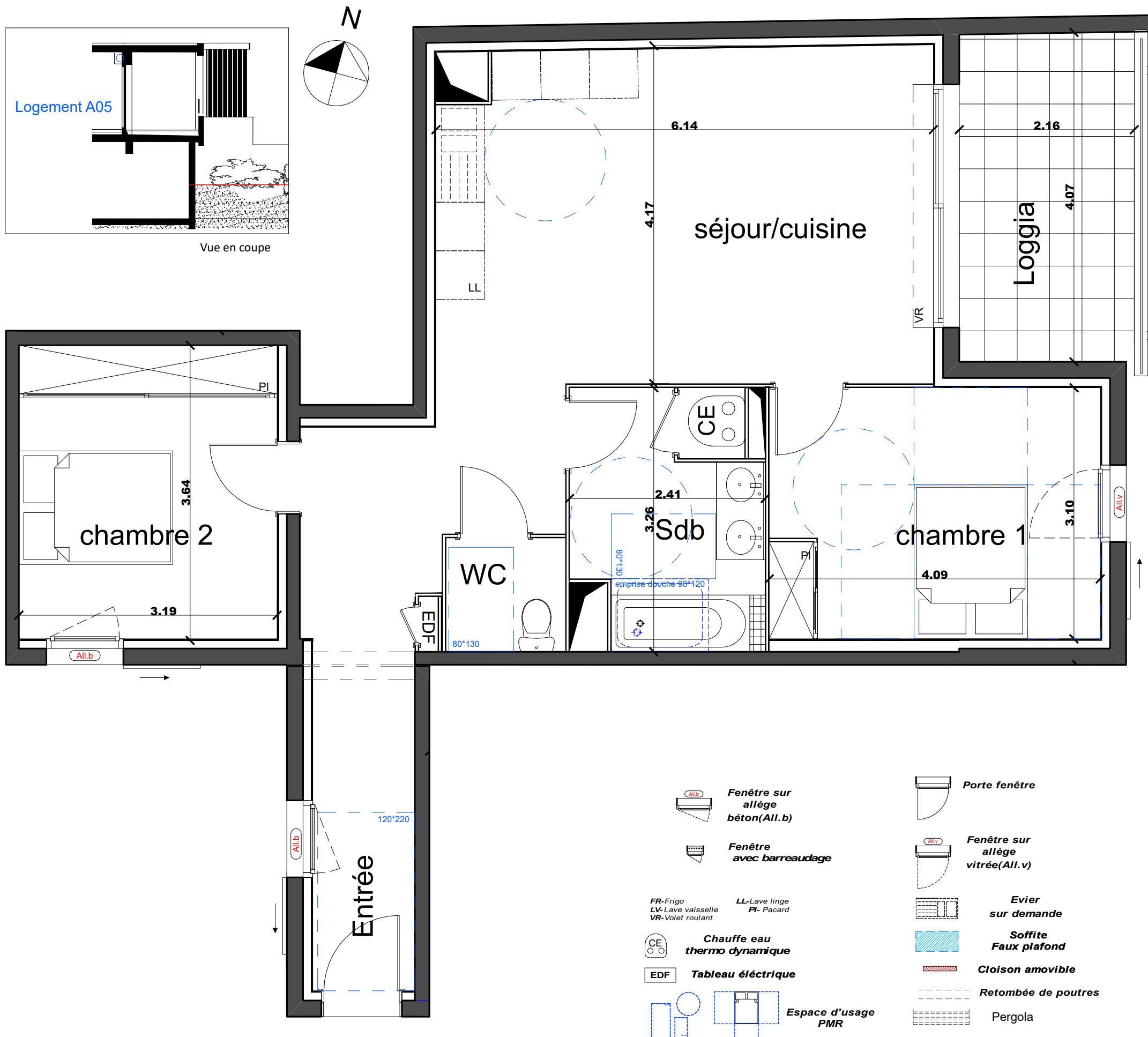
Villa Coustiera



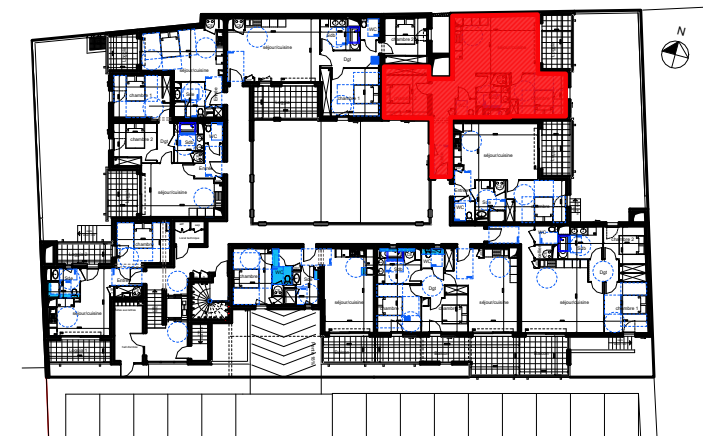
urbat Résidence Oxygène
1401 av. du Mondial 98
CS 68214 Montpellier cedex 2

DC Architecture 1 Rue Notre Dame
Didier CAZALET, Architecte 30000 Nîmes

OB
Développement



Type T3 **RDC** **A05**



Surfaces habitables

Séjour-cuisine	25,00 m ²
Chambre1+pl	12,72 m ²
Chambre2+pl	11,66 m ²
Salle de bain	7,18 m ²
WC	2,01 m ²
Entrée	12,81 m ²
Total habitable	71,38 m²
Loggia	8,77m ²

L'emplacement des gaines, soffites éventuelles est susceptible de modification pour des raisons techniques, les éventuels éléments d'équipements relatifs au chauffage ne sont pas indiqués.
La surface habitable et la surface des annexes peuvent varier de 5% en fonction des techniques de construction choisies.

PLAN NOTAIRE - 06/12/2021

IMPLANTATION DE L'APPAREILLAGE ELECTRIQUE

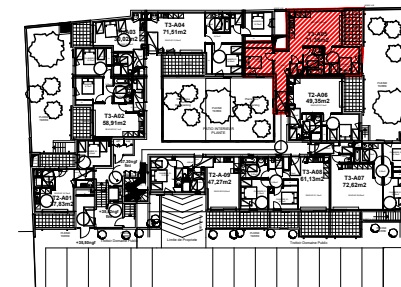
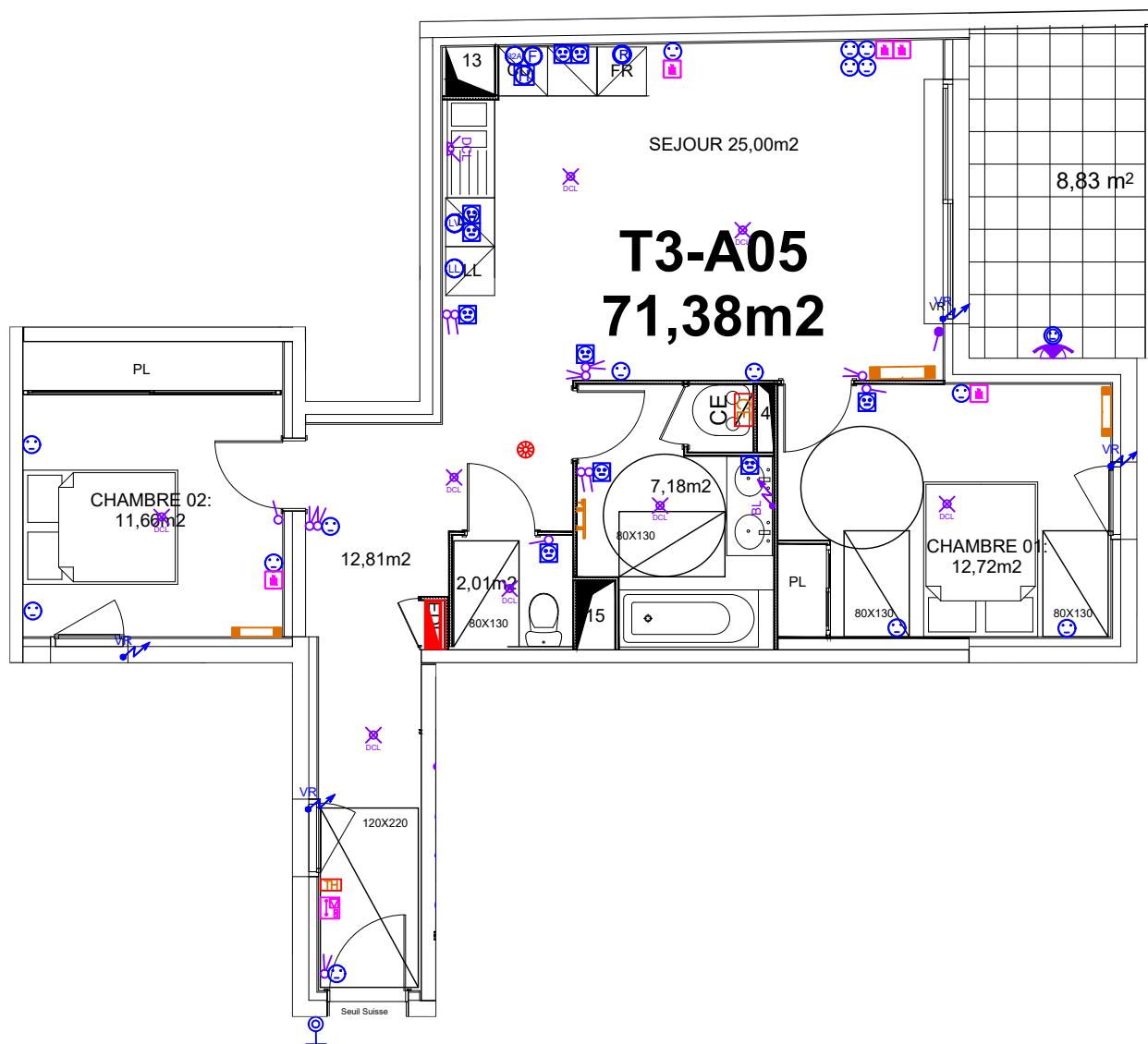
DATE : 10/02/2022

"VILLA COUSTIERA" NIMES

T3

A05

RDC



LEGENDE

- GTL 60x25 cm
- Programateur chauffage bi-zone
- Alimentation chauffe-eau
- Détecteur de fumée (DAAF)
- Vidéophone intérieur
- Sèche serviette SDB
- Panneau rayonnant salon/séjour
- Panneau rayonnant chambre
- Alimentation en attente éclairage cuisine
- Applique décorative extérieure
- DCL en plafond ou applique
- Luminaire SDB
- Interrupteur va & vient
- Interrupteur simple allumage
- Interrupteur simple allumage lumineux
- Bouton poussoir sur télérupteur / sonnette
- Prise RJ45 grade II TV
- Alimentation volet roulant
- PC 16A+T
- PC16A+T h=1.1ml
- PC 16A+T étanche
- PC16A+T h=1.8ml Hotte
- PC16A+T spécialisée Four mixte h=1.70m T1/T2 et 0.30m T3/T4
- PC16A+T Frigo
- PC16A+T spécialisé Lave linge
- PC16A+T spécialisé Lave Vaisselle
- PC16A+T extérieur étanche
- PC32A+T spécialisé Plaque de cuisson

CE PLAN EST SUSCEPTIBLE D'ÊTRE LÉGEREMENT MODIFIÉ EN FONCTION DES NECESSITES TECHNIQUES DE LA REALISATION EN CE QUI CONCERNE LES DIMENSIONS LIBRES, LES EQUIPEMENTS ET LE POSITIONNEMENT DES APPAREILLAGES ELECTRIQUE. LES RETOMBÉES, SOFFITES, ENCOFFREMENTS, FAUX PLAFONDS, CANALISATIONS NE SONT PAS FIGURES ET NE POURRONT FONDER AUCUNE RECLAMATION EN CAS DE PRESENCE.



URBAT
Immeuble OXYGENE
1401 Avenue du Mondial 98
34965 Montpellier Cedex 2