



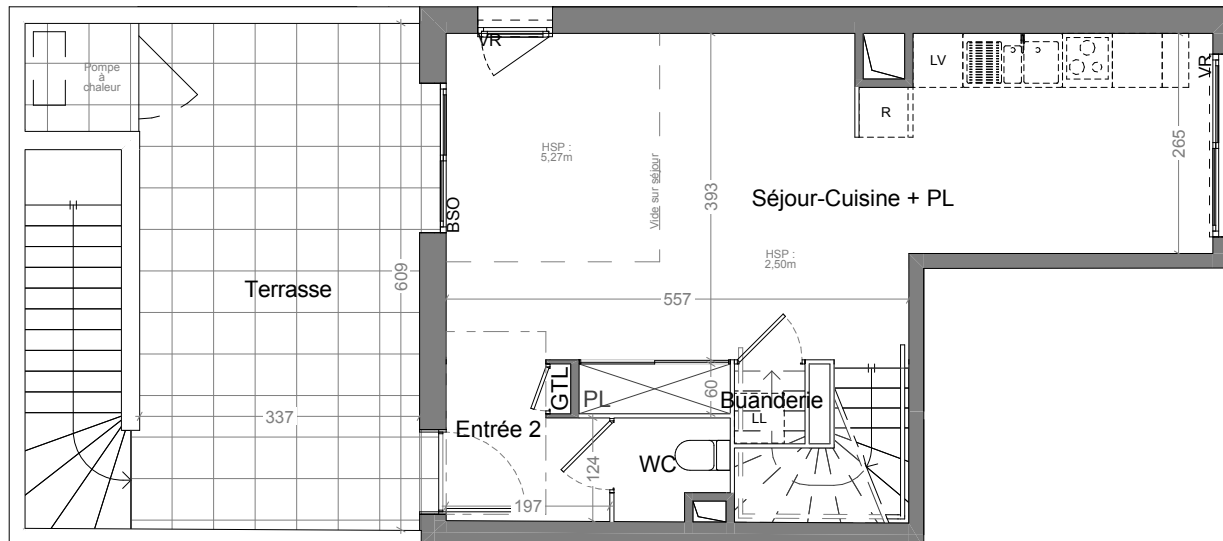
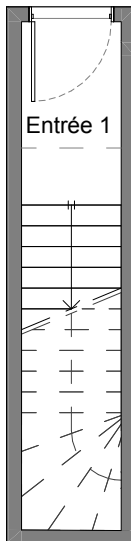
Date : 20/12/2021

Urbat
Immeuble Oxygène
1401 Avenue du Mondial 98
34965 Montpellier Cedex 2

Type : T3 Duplex Niveau : 0 et 1 Appartement A01 1/3

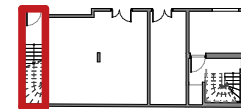
Niveau 0

Niveau 1

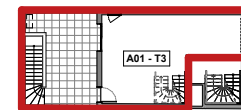


BÂT. A

Niveau 0



Niveau 1



SURFACES HABITABLES

Entrée 1	2,65
Entrée 2	3,23
Séjour-Cuisine + PL	32,29
Chambre 1 + PL	10,09
Chambre 2 + PL	10,25
SDB-WC	3,91
WC	1,56
Dgt	5,76
Buanderie	0,82
TOT. SURFACES HAB.	70,56 m²
Terrasse	20,78
TOT. EXT.	20,78 m²



IMPLANTATION DE L'APPAREILLAGE ELECTRIQUE

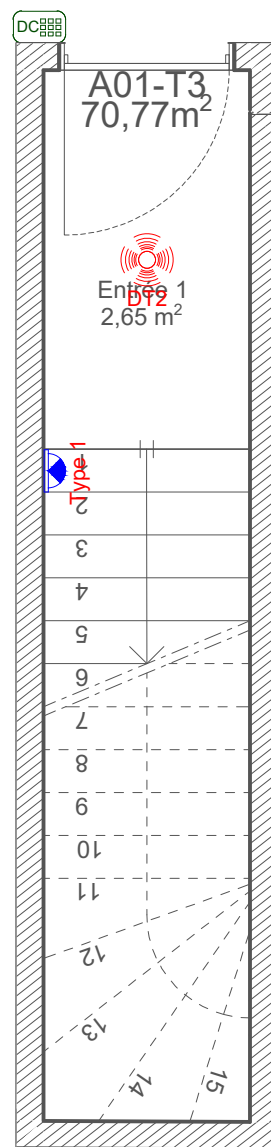
DATE : 12/10/2022

"COEUR BALZAC"

T3

A01

RDC



LEGENDE :

Courant fort

	Interrupteur va et vient, 2p
	Interrupteur va et vient, 1p
	Interrupteur simple, 2p
	Interrupteur simple, 1p
	Interrupteur simple, 1p, étanche
	Bouton poussoir, 1p
	Bouton poussoir, 1p, VMC
	Détecteur de mouvement 360°
	Attente éclairage
	DCL plafonnier
	Réglette
	DCL applique
	Luminaire mural extérieur
	Attente (Volets roulants, chaudières...)
	Prise spéciale cuisson
	Prise 2P+T, étanche
	Prise 2P+T, spéciale
	Prise 2P+T
	Sèche Serviettes
	Radiateur
	Thermostat d'Ambiance
	Gaine Technique du Logement

Courant faible

	Bouton poussoir sonnette
	Digicode
	Alerte sonnette
	Detecteur incendie
	Prise RJ45
	Prise TV
	Vidéophone

CE PLAN EST SUSCEPTIBLE D'ÊTRE LÉGEREMENT MODIFIÉ EN FONCTION DES NECESSITES TECHNIQUES DE LA REALISATION EN CE QUI CONCERNE LES DIMENSIONS LIBRES, LES EQUIPEMENTS ET LE POSITIONNEMENT DES APPAREILLAGES ELECTRIQUE. LES RETOMBÉES, SOFFITES, ENCOFFREMENTS, FAUX PLAFONDS, CANALISATIONS NE SONT PAS FIGURES ET NE POURRONT FONDER AUCUNE RECLAMATION EN CAS DE PRESENCE.

IMPLANTATION DE L'APPAREILLAGE ELECTRIQUE

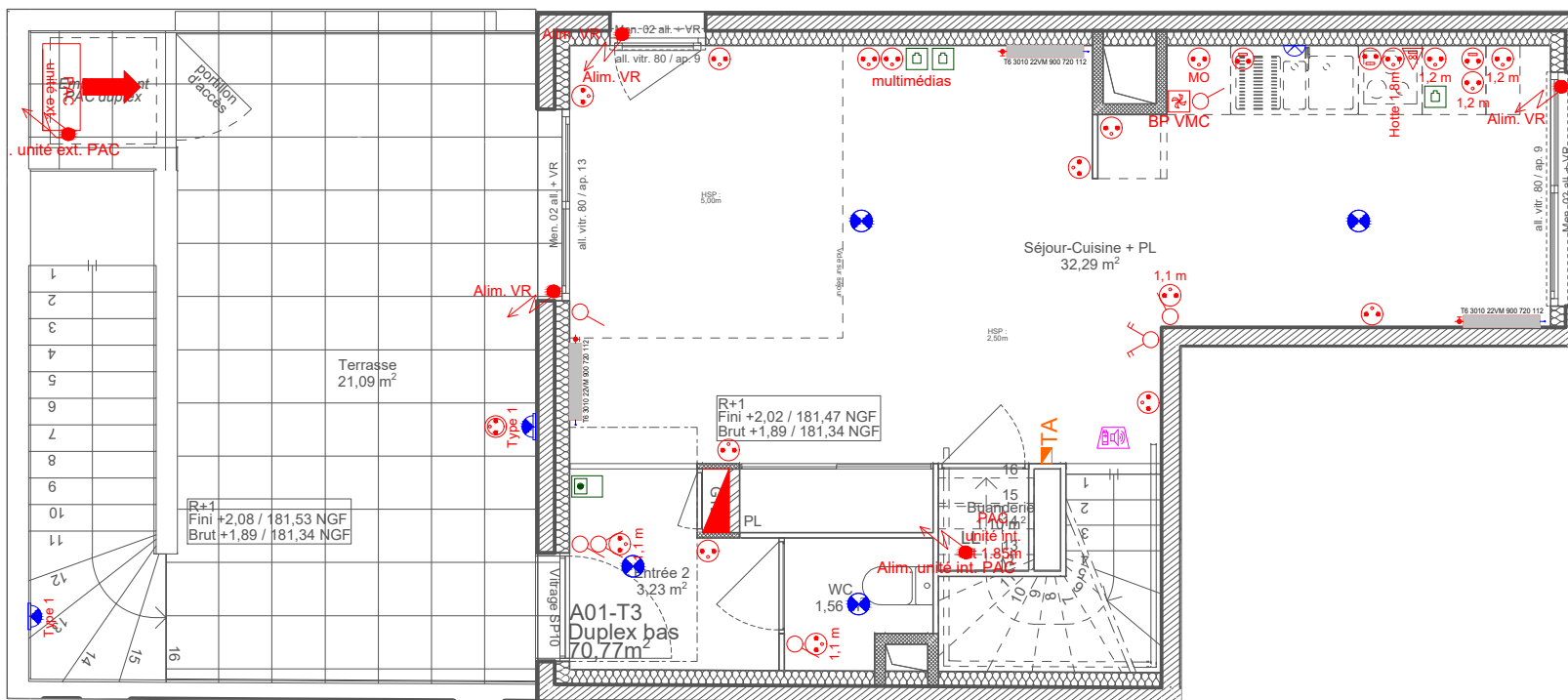
DATE : 12/10/2022

"COEUR BALZAC"

T3

A01

R+1



LEGENDE :

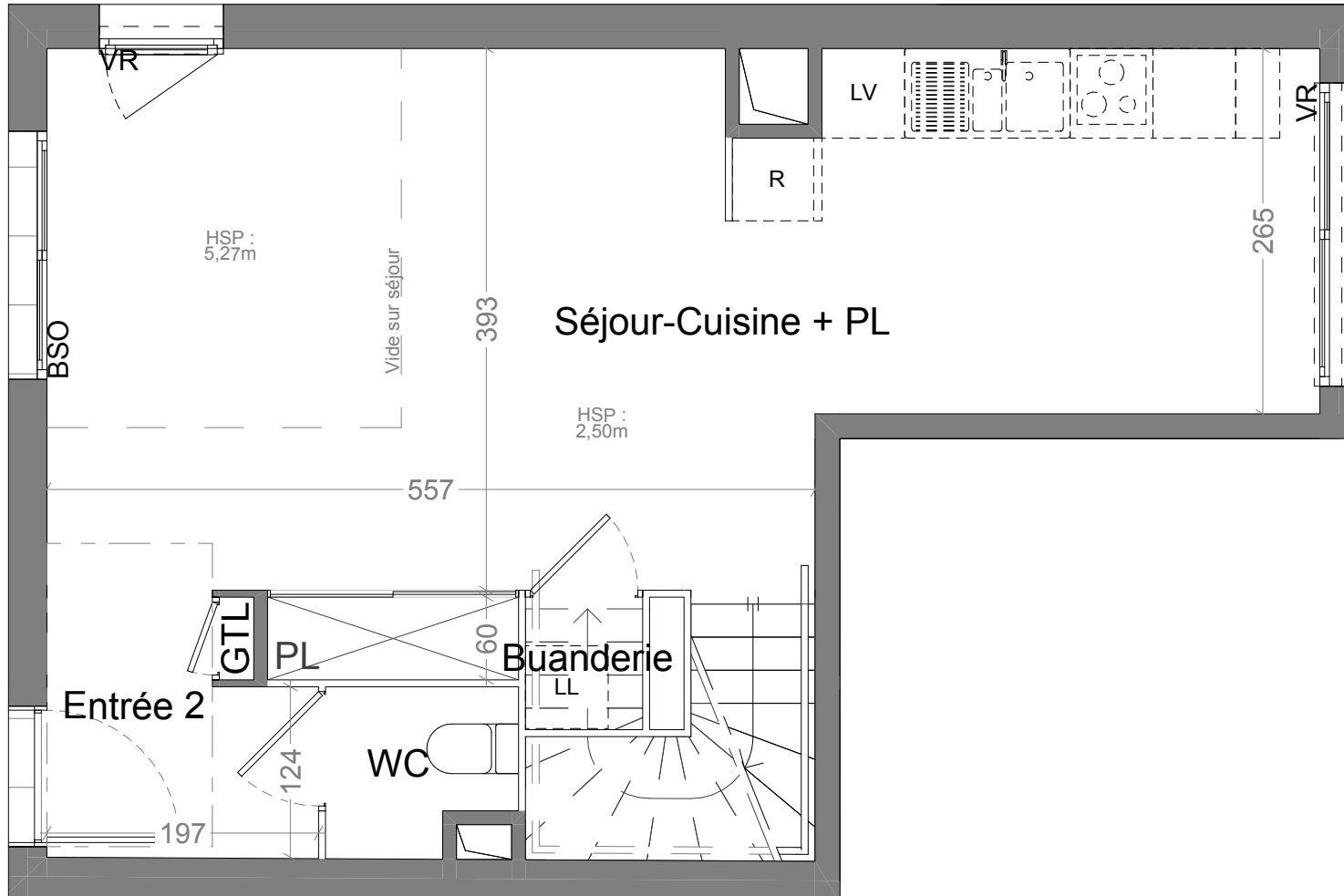
Courant fort

	Interrupteur va et vient, 2p
	Interrupteur va et vient, 1p
	Interrupteur simple, 2p
	Interrupteur simple, 1p
	Interrupteur simple, 1p, étanche
	Bouton poussoir, 1p
	Bouton poussoir, 1p, VMC
	Détecteur de mouvement 360°
	Attente éclairage
	DCL plafonnier
	Réglette
	DCL applique
	Luminaire mural extérieur
	Attente (Volets roulants, chaudières...)
	Prise spéciale cuisson
	Prise 2P+T, étanche
	Prise 2P+T, spéciale
	Prise 2P+T
	Sèche Serviettes
	Radiateur
	Thermostat d'Ambiance
	Gaine Technique du Logement

Courant faible

	Bouton poussoir sonnette
	Digicode
	Alerte sonnette
	Detecteur incendie
	Prise RJ45
	Prise TV
	Vidéophone

CE PLAN EST SUSCEPTIBLE D'ETRE Legerement modifié en fonction des nécessités techniques de la réalisation en ce qui concerne les dimensions libres, les équipements et le positionnement des appareillages électriques. LES RETOMBÉES, SOFFITES, ENCOFFREMENTS, FAUX PLAFONDS, CANALISATIONS NE SONT PAS FIGURÉS ET NE POURRONT FONDER AUCUNE RECLAMATION EN CAS DE PRESENCE.

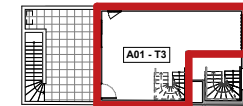


Date : 20/12/2021

Urbat
Immeuble Oxygène
1401 Avenue du Mondial 98
34965 Montpellier Cedex 2

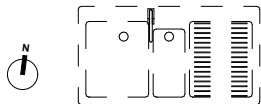
Type : T3 Duplex Niveau : 1 Appartement : A01 2/3

BÂT. A



SURFACES HABITABLES

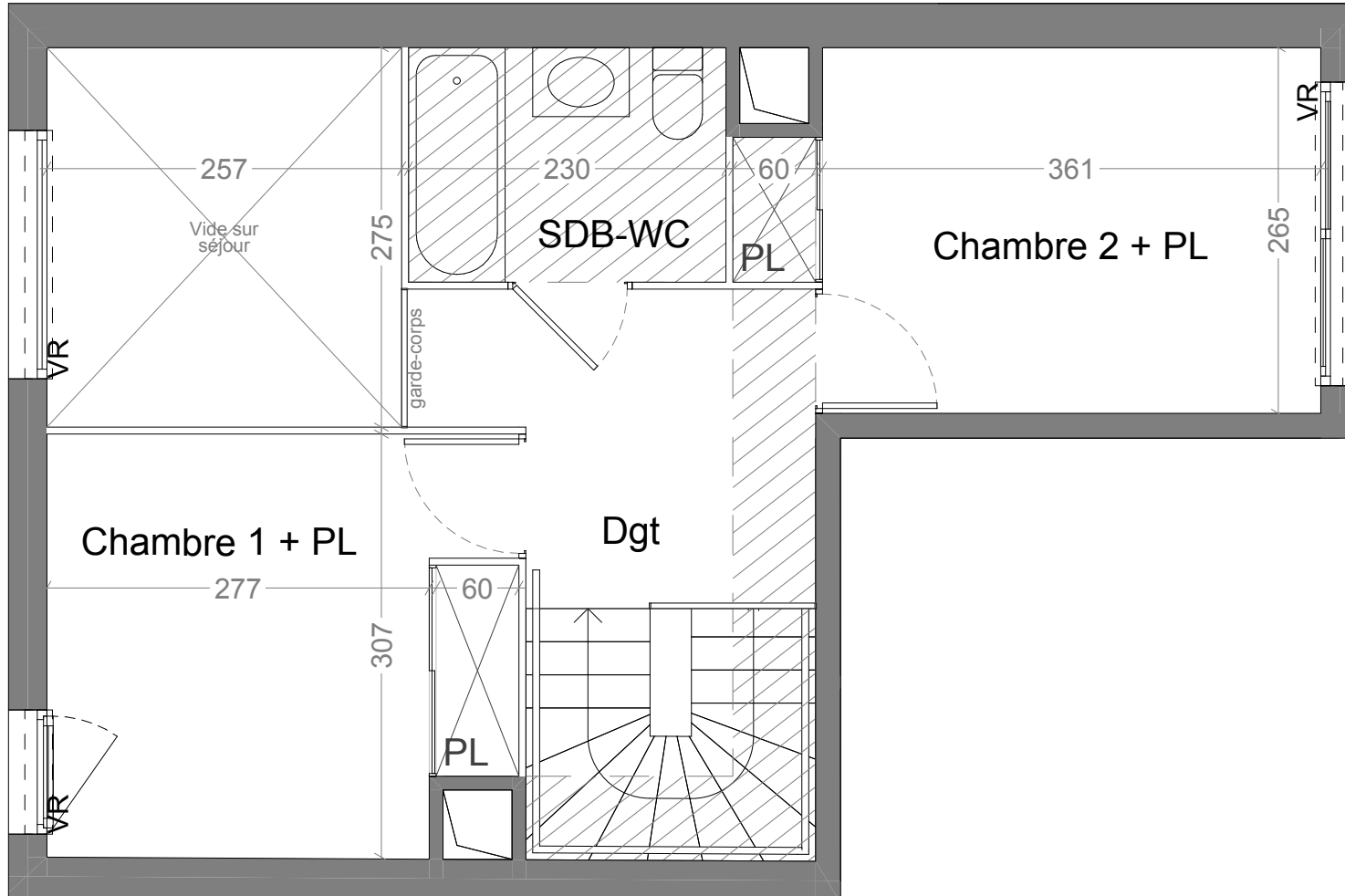
Entrée 1	2,65
Entrée 2	3,23
Séjour-Cuisine + PL	32,29
Chambre 1 + PL	10,09
Chambre 2 + PL	10,25
SDB-WC	3,91
WC	1,56
Dgt	5,76
Buanderie	0,82
TOT. SURFACES HAB.	70,56 m²
Terrasse	20,78
TOT. EXT.	20,78 m²



Evier sur demande

== : Cloison démontable
// : Soffite

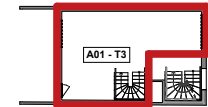
BSO : Brise-soleil orientable
VR : Volet roulant
GTL : Gaine technique logement
CH : Chaudière
PL : Placard



Date : 20/12/2021 Immeuble Oxygène
1401 Avenue du Mondial 98
34965 Montpellier Cedex 2

Type : T3 Duplex Niveau : 2 Appartement : A01 3/3

BÂT. A



SURFACES HABITABLES

Entrée 1	2,65
Entrée 2	3,23
Séjour-Cuisine + PL	32,29
Chambre 1 + PL	10,09
Chambre 2 + PL	10,25
SDB-WC	3,91
WC	1,56
Dgt	5,76
Buanderie	0,82
TOT. SURFACES HAB.	70,56 m²
Terrasse	20,78
TOT. EXT.	20,78 m²



IMPLANTATION DE L'APPAREILLAGE ELECTRIQUE

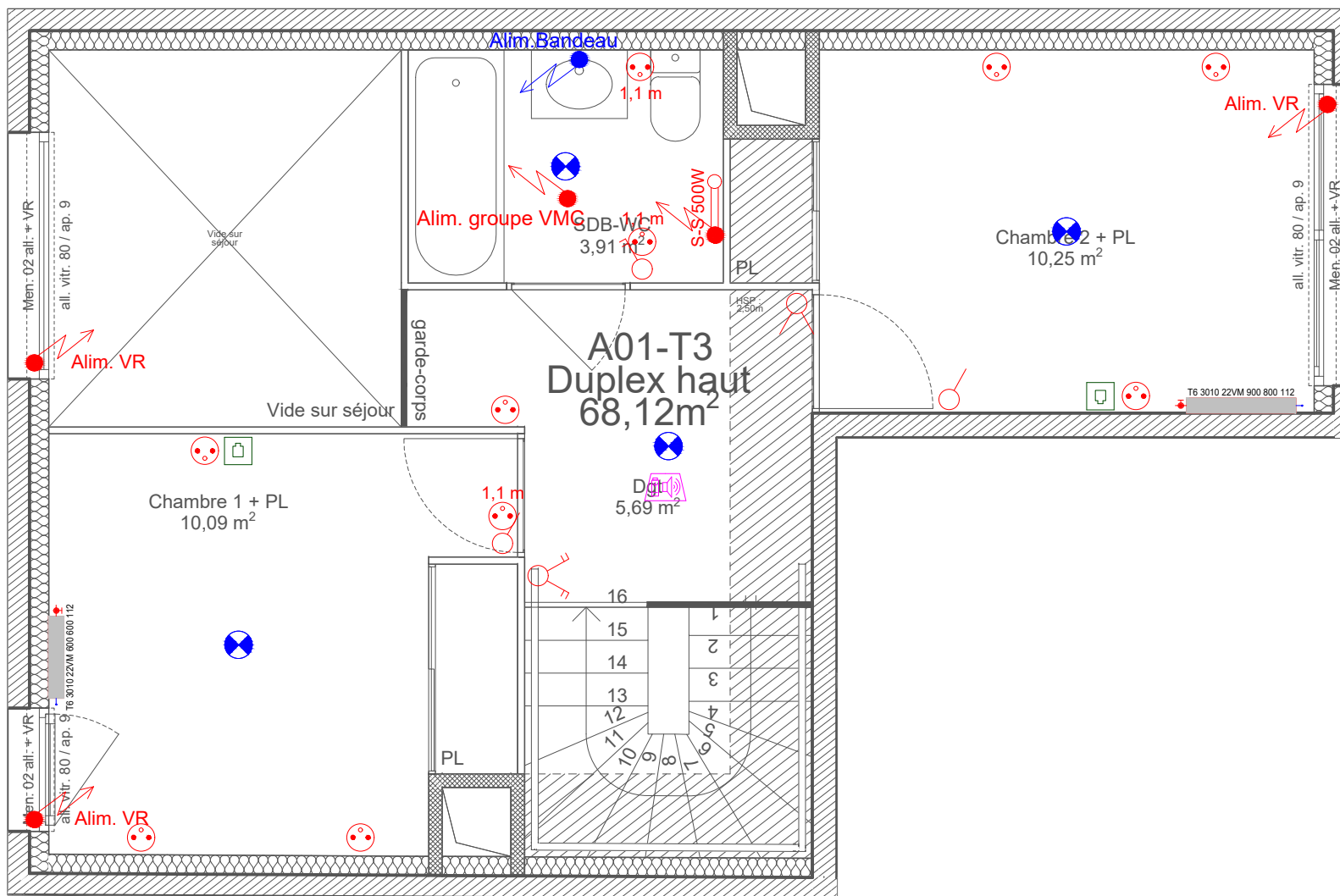
DATE : 12/10/2022

"COEUR BALZAC"

T3

A01

R+2



LEGENDE :

Courant fort	
	Interrupteur va et vient, 2p
	Interrupteur va et vient, 1p
	Interrupteur simple, 2p
	Interrupteur simple, 1p
	Interrupteur simple, 1p, étanche
	Bouton poussoir, 1p
	Bouton poussoir, 1p, VMC
	Détecteur de mouvement 360°
	Attente éclairage
	DCL plafonnier
	Réolette
	DCL applique
	Luminaire mural extérieur
	Attente (Volets roulants, chaudières...)
	Prise spéciale cuisson
	Prise 2P+T, étanche
	Prise 2P+T, spéciale
	Prise 2P+T
	Sèche Serviettes
	Radiateur
	Thermostat d'Ambiance
	Gaine Technique du Logement
Courant faible	
	Bouton poussoir sonnette
	Digicode
	Alerte sonnette
	Detecteur incendie
	Prise RJ45
	Prise TV
	Vidéophone

CE PLAN EST SUSCEPTIBLE D'ETRE Legerement MODIFIE EN FONCTION DES NECESSITES TECHNIQUES DE LA REALISATION EN CE QUI CONCERNE LES DIMENSIONS LIBRES, LES EQUIPEMENTS ET LE POSITIONNEMENT DES APPAREILLAGES ELECTRIQUE. LES RETOMBES, SOFFITES, ENCOFFREMENTS, FAUX PLAFONDS, CANALISATIONS NE SONT PAS FIGURES ET NE POURRONT FONDER AUCUNE RECLAMATION EN CAS DE PRESENCE.