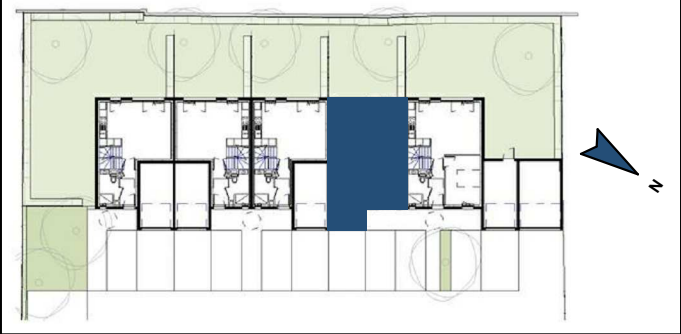




69-71 Av. Nationale - 51100 REIMS

PLAN DE VENTE



N° LOGEMENT	TYPE	NIVEAU
2004	T4	RDC/R+1

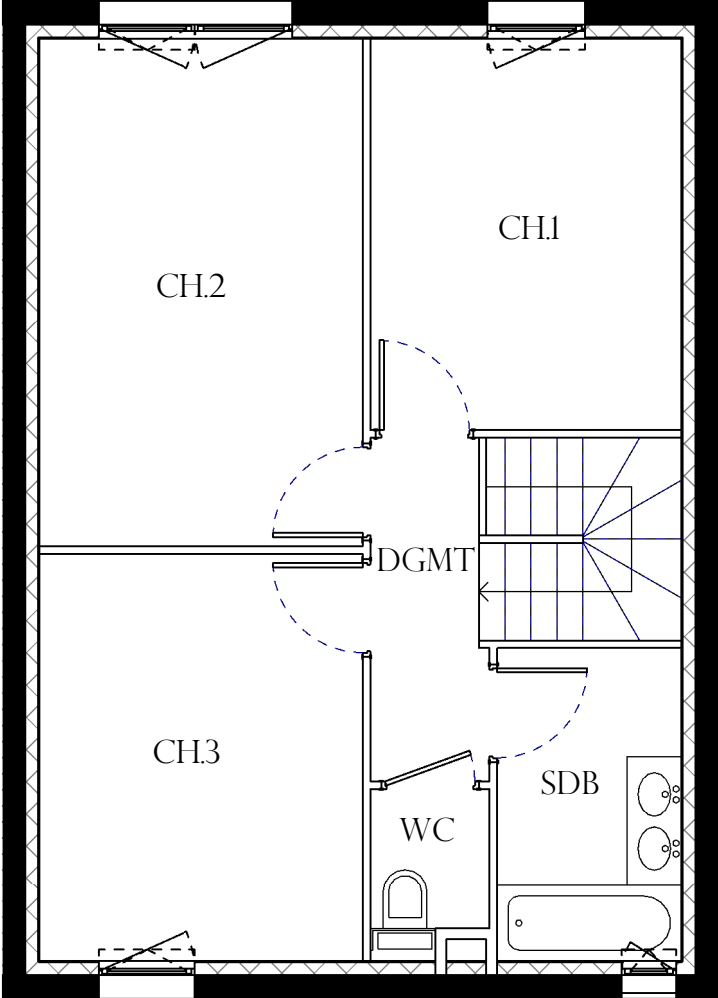
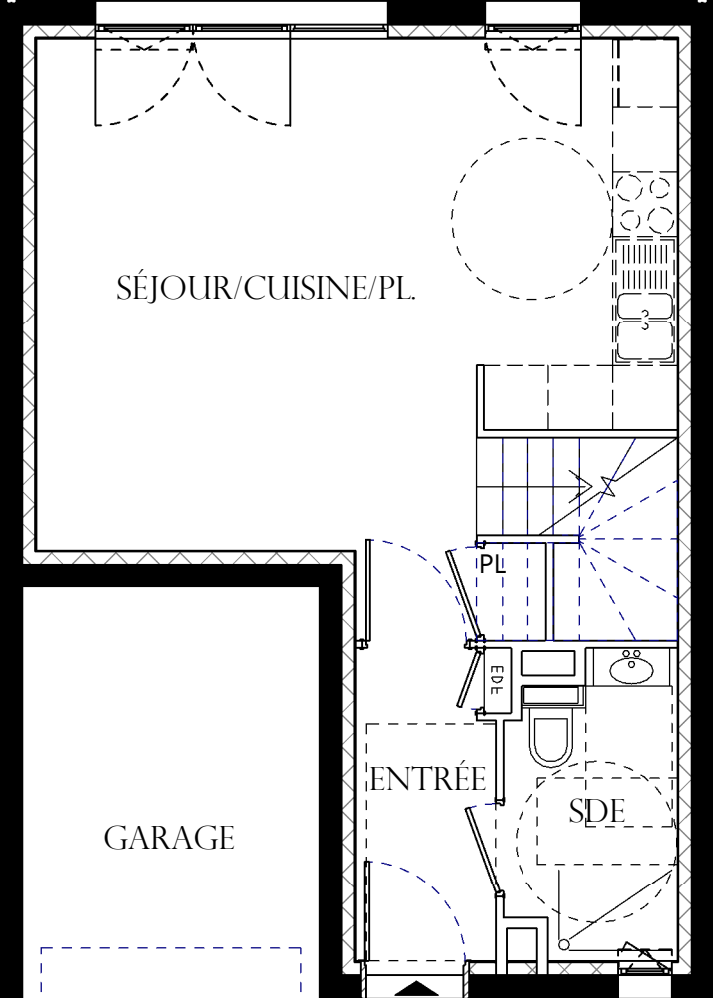
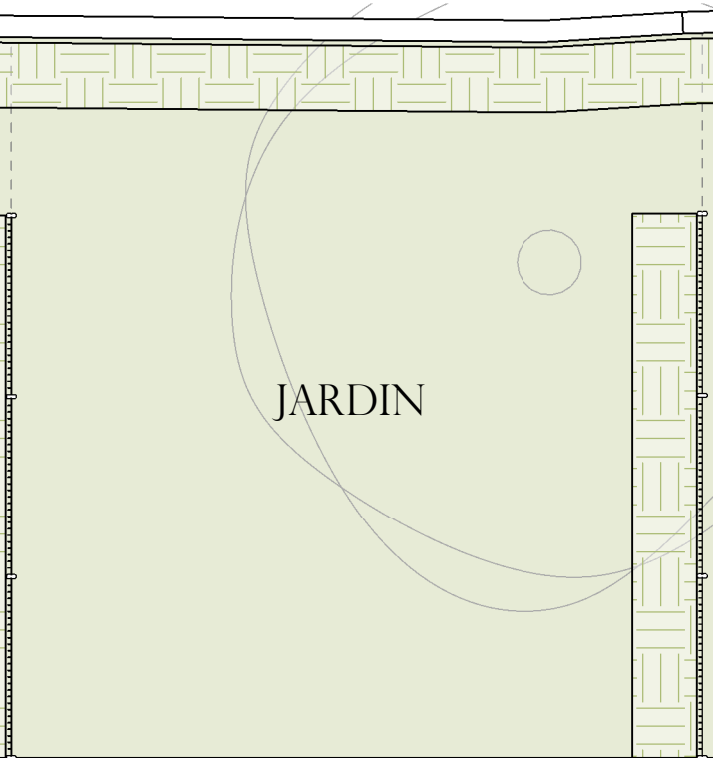
TABLEAU DES SURFACES

ENTRÉE	3,65 M²
SÉJOUR/CUISINE/PL.	27,55 M²
SDE	4,21 M²
CH1	10,42 M²
CH2	14,10 M²
CH3	11,31 M²
DGMT	3,29 M²
SDB	4,93 M²
WC	1,61 M²
SURFACE HABITABLE	81,07 M²
GARAGE	14,71 M²
JARDIN	42,58 M²
SURFACE PONDEREE	81,07 M²

0 0,5 1 2 3m

INDICE 0	27/10/2021
----------	------------

GROUPE **Edouard Denis**



LEGENDE

- FAUX PLAFOND / SOFFITE
- TABLEAU ELECTRIQUE
- CHAUDIERE
- PL PLACARD

**NOTA :** Des modifications sont susceptibles d'être apportées à ce plan en fonction des nécessités administratives et/ou techniques de la réalisation en ce qui concerne notamment les dimensions libres. Les surfaces indiquées sont approximatives. Les pentes, dénivelés, talus, soutènement, encochements, etc... ne sont pas figurés. Les retombés, soffites, faux plafond, ainsi que l'emplacement des équipements ou de la végétation ne sont pas tous figurés ou le sont à titre indicatif. Les surfaces habitables sont conformes au Décret de 23 mai 1997 (art. 111-2).