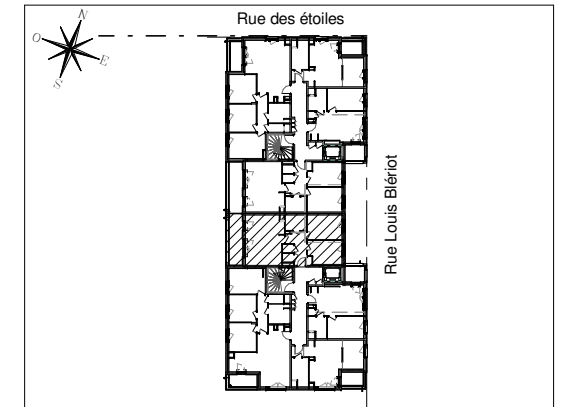


## KAOLIN

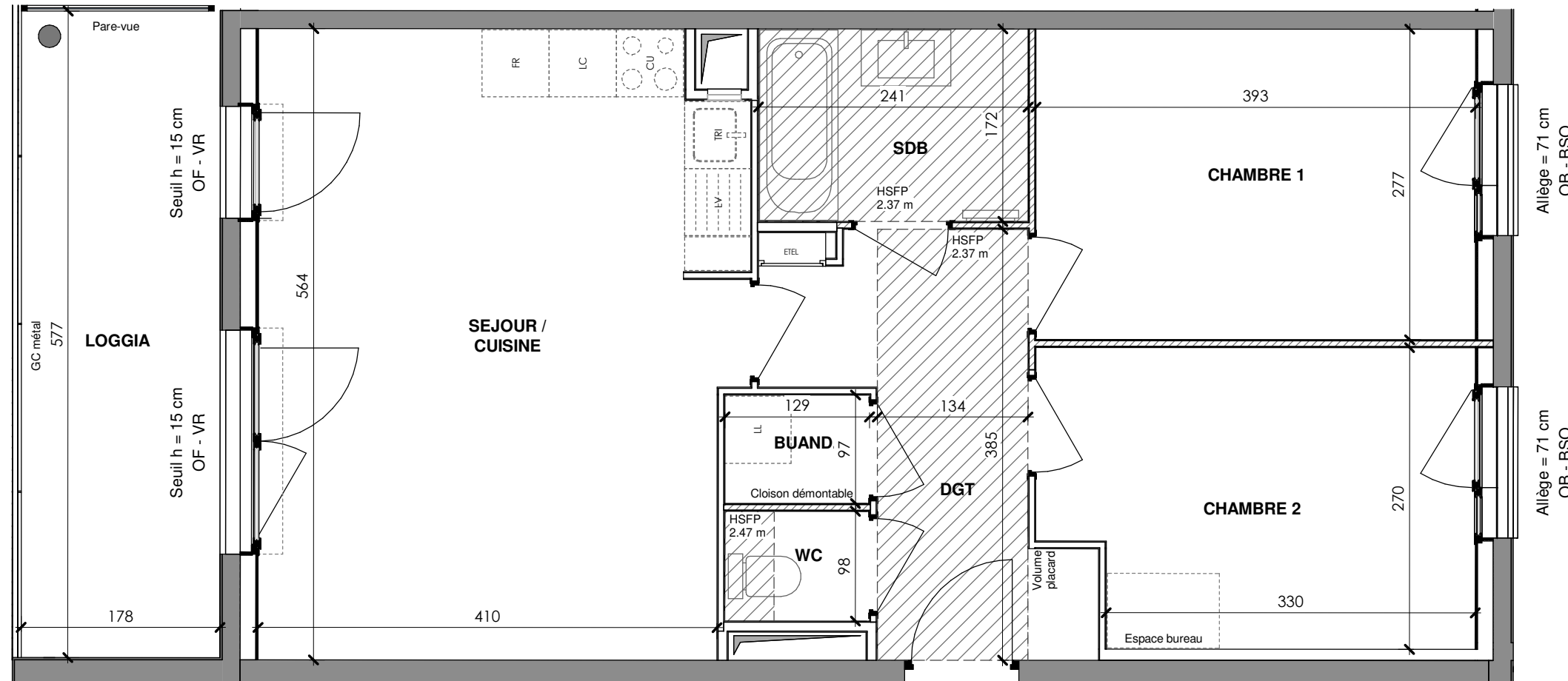
57 AVENUE PIERRE BROSSOLETTE  
69 500 - BRON



## HALL FAIENCE

Appartement de 3 pièces  
n°F31 au 3ème étage

SEJOUR / CUISINE	23.7 m²
CHAMBRE 1	10.9 m²
CHAMBRE 2	10.0 m²
DGT	7.3 m²
SDB	4.1 m²
BUAND.	1.3 m²
WC	1.3 m²
<b>SURFACE TOTALE HABITABLE</b>	<b>58.4 m²</b>
LOGGIA	10.2 m²
<b>SURFACE TOTALE PRIVATIVE</b>	<b>68.6 m²</b>



N° F31

LEGENDE			
<b>LL</b>	LAVE-LINGE	<b>CUI</b>	BLOC CUISSON
<b>LV</b>	LAVE-VAISSELLE	<b>F</b>	REFRIGERATEUR
<b>TRI</b>	TRI SELECTIF	<b>LC</b>	LINEAIRE COMPLEMENT. (EXIGENCE NF HABITAT)
<b>MP</b>	MODULE PACK (SI PACK CUISINE ACHETE EN SUPPLEMENT*)	LIMITE SUP. DES TRAPPES DE VISITE DES CUISINES < 75CM DU SOL FINI	
<b>AV</b>	ALLEGE VITREE	<b>VR</b>	VOLET ROULANT
<b>GC</b>	GARDE-CORPS	<b>BSO</b>	BRISE-SOLEIL
<b>OB</b>	OSCILLO-BATTANT	<b>ETEL</b>	ESPACE TECH. ELEC. DU LOGEMENT
	SOFFITE		RADIATEUR
	RETOMBEE DE POUTRE		SECHE-SERV.

Hauteur sous plafond des pièces principales sauf mention particulière : 2.77 m

<b>Echelle</b>		<b>Date</b>	28/11/2025	<b>Indice</b>	: 01
----------------	--	-------------	------------	---------------	------

