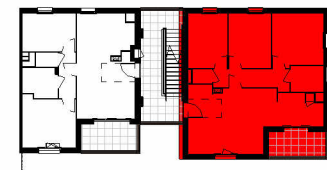
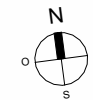


## JARDINS DU LARGE

av.Léon Blum  
69150 - Décines-Charpieu



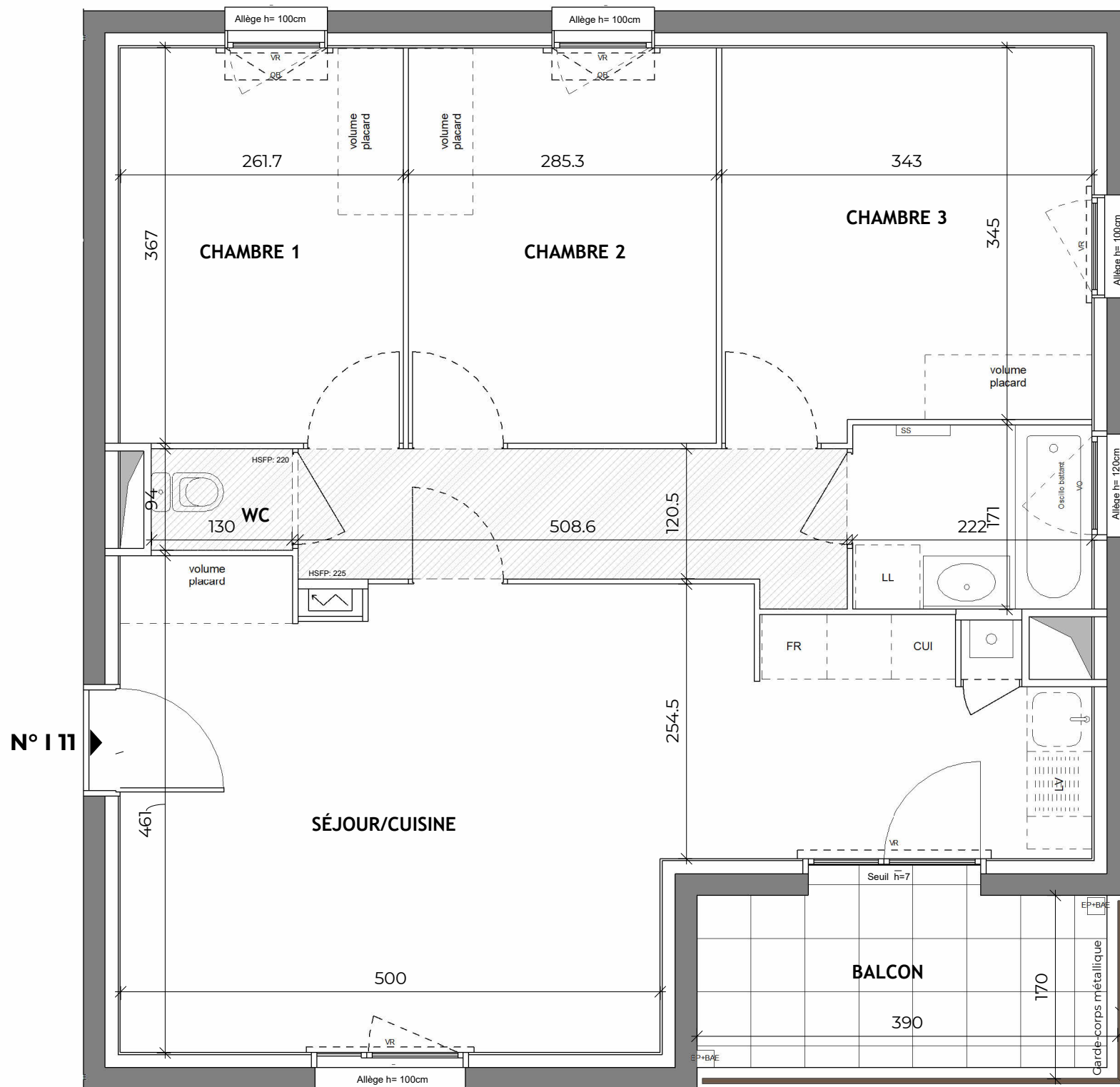
### HALL I

Appartement de 4 pièces  
n° 111 au 1<sup>er</sup> étage

CHAMBRE 3	9.61 m²
CHAMBRE 2	10.47 m²
CHAMBRE 1	12.09 m²
DGT	6.36 m²
SDB	3.80 m²
SÉJOUR/CUISINE	30.66 m²
WC	1.23 m²
SURFACE TOTALE HABITABLE	74.22 m²

BALCON	6.08 m²
--------	---------

SURFACE TOTALE PRIVATIVE 80.30 m²



LEGENDE			
LL	LAVE-LINGE	VO	VERRE OPALESCENT
LV	LAVE-VAISSELLE	CUI	BLOC CUISSON
TRI	TRI SELECTIF	FR	REFRIGERATEUR
MP	MODULE PACK (S) PACK CUISINE ACHETE EN SUPPLEMENT)	LC	LINEAIRE COMPLEMENT (EXIGENCE NF HABITAT)
PAC	POMPE A CHALEUR	VR	VOLET ROULANT
AV	ALLEGE VITREE	BSO	BRISE SOLEIL ORIENTABLE
GC	GARDE-CORPS	ETEL	ESPACE TECH. ELEC. DU LOGEMENT
OB	OSCILLO-BATTANT		CHAUDIÈRE GAZ
	SOFFITE		RADIATEUR
	RETOMBEE DE POUTRE		SECHE-SERV

Hauteur sous plafond des pièces principales sauf mention particulière :

ECHELLE:	0 0.5 1	05/12/2025	Indice: 4
----------	---------	------------	-----------