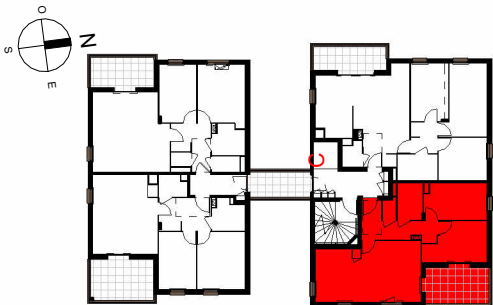


JARDINS DU LARGE

av.Léon Blum
69150 - Décines-Charpieu

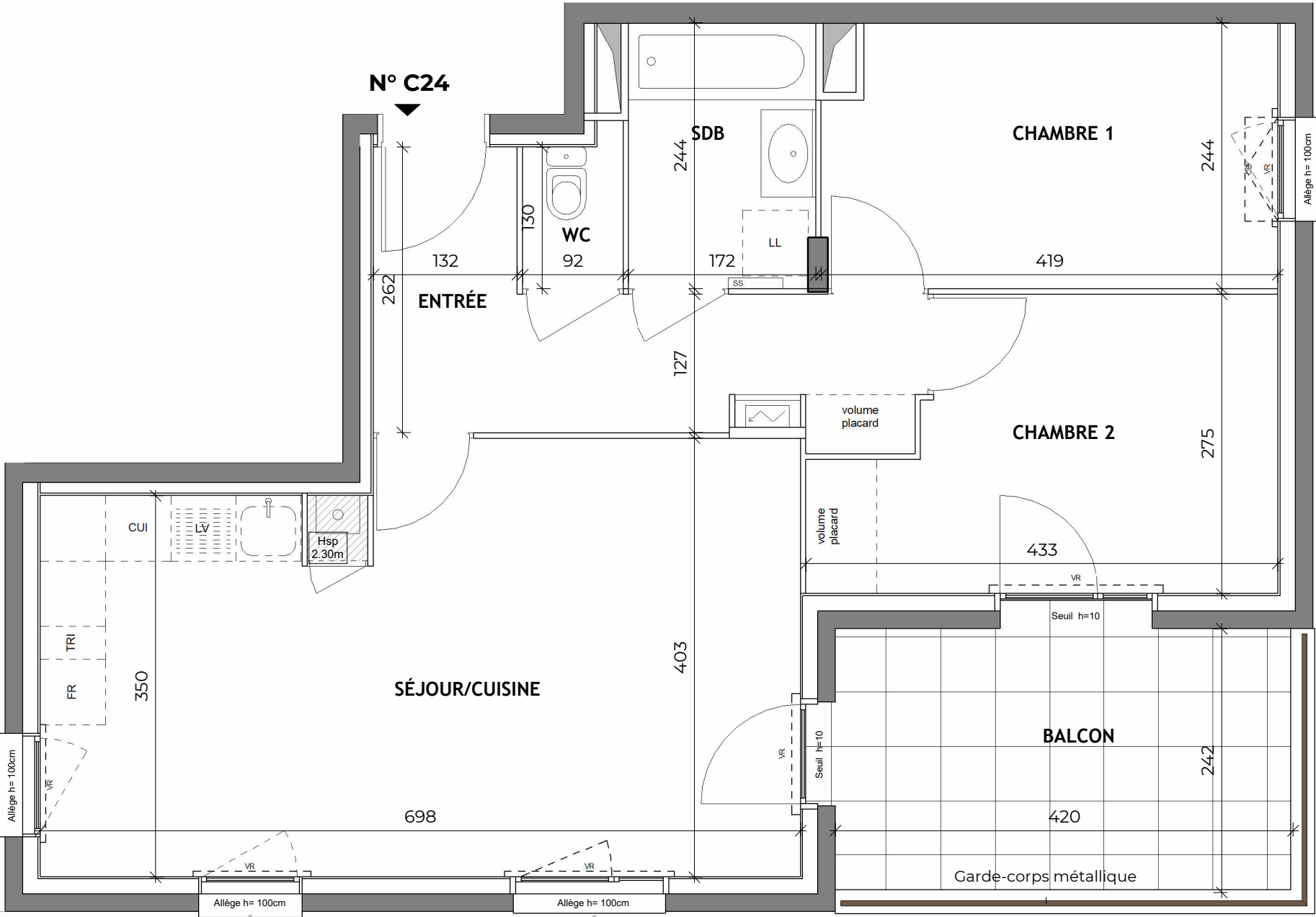


avenue Léon Blum

HALL C

Appartement de 3 pièces
n° C24 au 2 ème étage

ENTRÉE	8.16 m²
SÉJOUR/CUISINE	26.45 m²
CHAMBRE 1	9.92 m²
CHAMBRE 2	10.20 m²
SDB	4.16 m²
WC	1.29 m²
SURFACE TOTALE HABITABLE	60.18 m²
BALCON	10.16 m²
SURFACE TOTALE PRIVATIVE	70.34 m²



LEGENDE			
LL	LAVE-LINGE	VO	VERRE OPALESCENT
LV	LAVE-VAISSELLE	CUI	BLOC CUISSON
TRI	TRI SELECTIF	FR	REFRIGERATEUR
MP	MODULE PACK (S) PACK CUISINE ACHETE EN SUPPLEMENT)	LC	LINEAIRE COMPLEMENT (EXIGENCE NF HABITAT)
PAC	POMPE A CHALEUR	VR	VOLET ROULANT
AV	ALLEE VITREE	BSO	BRISE SOLEIL ORIENTABLE
GC	GARDE-CORPS	ETEL	ESPACE TECH. ELEC. DU LOGEMENT
OB	OSCILLO-BATTANT		CHAUDIERE GAZ
	SOFFITE		RADIATEUR
	RETOMBEE DE POUTRE		SECHE-SERV

Hauteur sous plafond des pièces principales sauf mention particulière : 2.50 m

ECHELLE:	0 0.5 1	05/12/2025	Indice: 4
----------	---------	------------	-----------