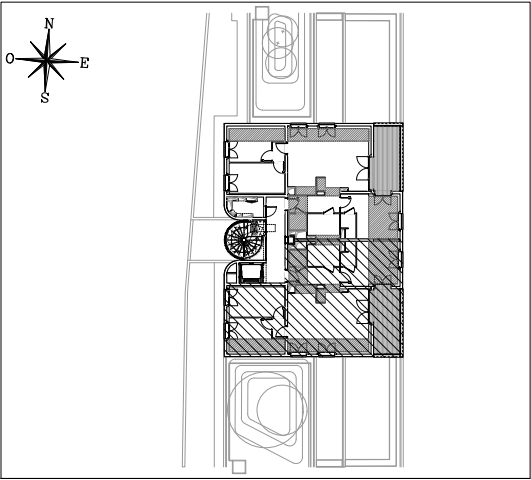


EGERIE

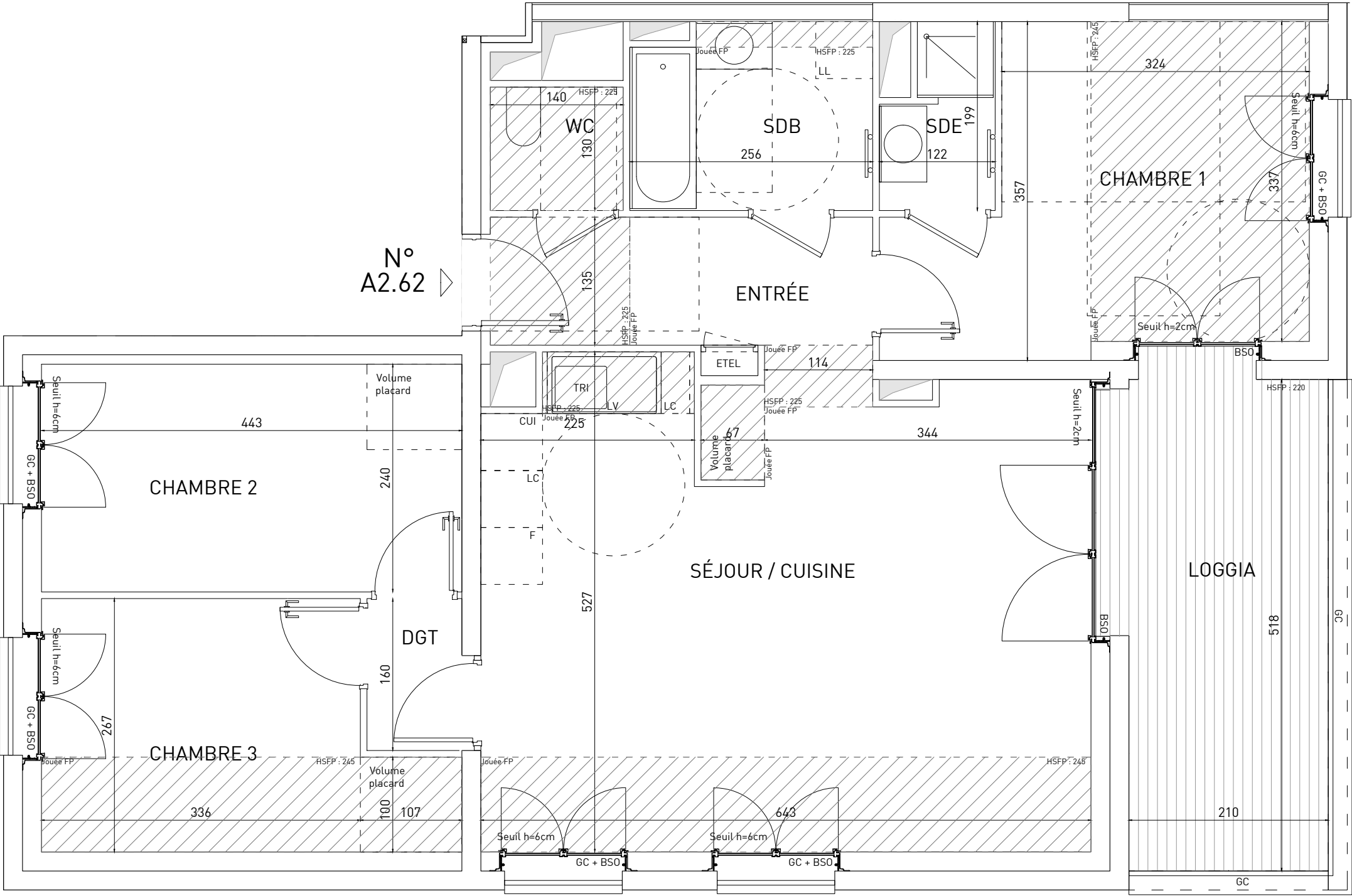
N°18 Avenue Simone De Beauvoir
69100 - VILLEURBANNE



AURÉA

Appartement de 4 pièces n° A2.62
au 6 ème étage

ENTREE	5,45 m²
SEJOUR / CUISINE	32,29 m²
CHAMBRE 1	13,05 m²
CHAMBRE 2	10,63 m²
CHAMBRE 3	10,04 m²
SALLE D'EAU	2,06 m²
SALLE DE BAINS	4,91 m²
WC	1,82 m²
DEGAGEMENT	1,72 m²
SURFACE TOTALE HABITABLE	81.97 m²
LOGGIA	12,24 m²
SURFACE TOTALE PRIVATIVE	94.21 m²



LEGENDE	
LL	LAVE-LINGE
LV	LAVE-VAISSELLE
TRI	TRI SELECTIF
MP	MODULE PACK (SI PACK CUISINE ACHETE EN SUPPLEMENT)
AV	ALLEGE VITREE
GC	GARDE-CORPS
BSO	BRISE-SOLEIL ORIENTABLE
SOFFITE	RETOMBEE DE POUTRE
VO	VERRE OPALESCENT
CUI	BLOC CUISSON
F	REFRIGERATEUR
LC	LINEAIRE COMPLEMENT. (EXIGENCE NF HABITAT)
LIMITE SUP. DES TRAPPES DE VISITE DES CUISINES < 75CM DU SOL FINI	
ETEL	ESPACE TECH. ELEC. DU LOGEMENT
CLOISONS FUSIBLES	
RADIATEUR	
SECHE-SERV.	

Hauteur sous plafond des pièces principales sauf mention particulière : 2.50 m

Echelle	0 0.5 1m	Date	28/11/2025	Indice : 1
---------	----------	------	------------	------------



DES MODIFICATIONS SONT SUSCEPTIBLES D'ETRE APPORTEES A CE PLAN EN FONCTION DES NECESSITES TECHNIQUES OU REGLEMENTAIRES DE LA REALISATION, TANT EN CE QUI CONCERNE LES DIMENSIONS LIBRES, QUE L'EQUIPEMENT. LES SURFACES, LES HAUTEURS SOUS PLAFOND AINSI QUE LES HAUTEURS DE SEUILS OU D'ALLEGES INDIQUEES SONT APPROXIMATIVES. LES RETOMBEEES, SOFFITES, FAUX-PLAFONDS, TRAPPES DE VISITES, AINSI QUE L'EMPLACEMENT DES DESCENTES D'EAUX PLUVIALES, DES EQUIPEMENTS SANITAIRES NE SONT PAS TOUS FIGURES OU LE SONT A TITRE INDICATIF. LE NOMBRE, LA TAILLE ET L'EMPLACEMENT DES RADIATEURS SONT DONNES A TITRE INDICATIF ET SERONT PRECISES APRES ETUDE THERMIQUE. AUCUN ELEMENT DE CUISINE N'EST FOURNI HORS ACHAT PACK.