

- LEGENDE :**
- PL Placard
  - PP Porte palière
  - FA Fenêtre sur allège
  - PF Porte fenêtre
  - VP Volet persiennés
  - VR Volet roulant électrique
  - — — — — Claustras
  - — — — — Garde-corps acier

**COEUR MONTFAVET**

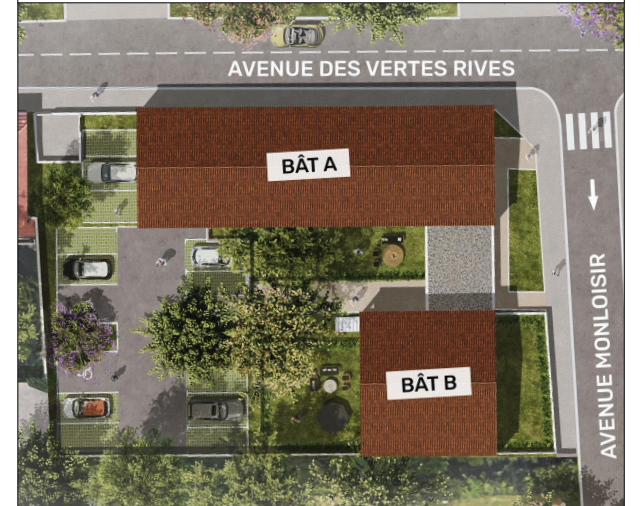


**URBAT** SNC URBAT Grand Sud  
 1401 Avenue du Mondial 98  
 34000 MONTPELLIER

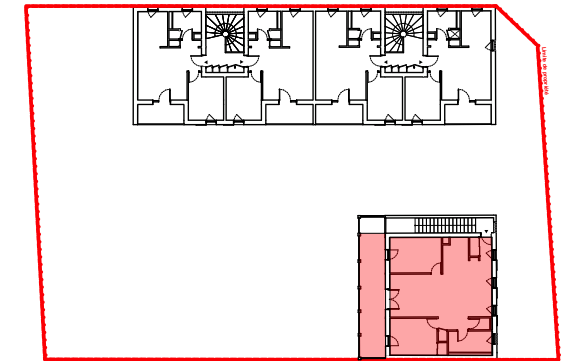
<b>BATIMENT B</b>		
<b>TYPE T3</b>	<b>NIVEAU: 2</b>	<b>Appt: B 201</b>
<b>20/09/2024</b>	<b>INDICE 00</b>	

**SURFACES HABITABLES**

Séjour Cuisine	40,10 m <sup>2</sup>
Chambre 01	11,00 m <sup>2</sup>
Chambre 02	11,60 m <sup>2</sup>
Sdb	5,90 m <sup>2</sup>
WC	1,50 m <sup>2</sup>
Placards	1,80 m <sup>2</sup>
<b>Total logement</b>	<b>71,90 m<sup>2</sup></b>
Balcon	23,30 m <sup>2</sup>



PLAN DE LA RÉSIDENCE



PLAN DE REPÉRAGE

Ce plan est susceptible d'être légèrement modifié en fonction des nécessités techniques de la réalisation en ce qui concerne les dimensions libres et l'équipement, les retombées, soffites, encoffrement, faux plafond, canalisations, radiateurs, convecteurs ne sont pas figurés et ne pourront fonder aucune réclamation en cas de présence. La surface habitable des logements peut varier en fonction des techniques de construction choisies, de l'établissement des plans d'exécution et des normes techniques. Ainsi, il est expressément convenu qu'une tolérance de surface est admise. Toute variation de côtes (tant au niveau d'une pièce que de la longueur totale) ou de surface entraînant des différences inférieures à 5% de la surface habitable vendue ne pourra fonder aucune réclamation. Les aménagements en pointillés sont donnés à titre indicatif. A la livraison le terrain pourra présenter des différences de niveaux dues à la topographie naturelle et aux contraintes techniques liées à la construction.