

LEGENDE :

- PL Placard
- PP Porte palière
- FA Fenêtre sur allège
- PF Porte fenêtre
- VP Volet persiennés
- VR Volet roulant électrique
- Clastras
- Garde-corps acier

Ce plan est susceptible d'être légèrement modifié en fonction des nécessités techniques de la réalisation en ce qui concerne les dimensions libres et l'équipement, les retombées, soffites, encoffrement, faux plafond, canalisations, radiateurs, convecteurs ne sont pas figurés et ne pourront fonder aucune réclamation en cas de présence. La surface habitable des logements peut varier en fonction des techniques de construction choisies, de l'établissement des plans d'exécution et des normes techniques. Ainsi, il est expressément convenu qu'une tolérance de surface est admise. Toute variation de côtes (tant au niveau d'une pièce que de la longueur totale) ou de surface entraînant des différences inférieures à 5% de la surface habitable vendue ne pourra fonder aucune réclamation. Les aménagements en pointillés sont donnés à titre indicatif. A la livraison le terrain pourra présenter des différences de niveaux dues à la topographie naturelle et aux contraintes techniques liées à la construction.

LES JARDINS DE MONTFAVET



SNC URBAT Grand Sud
1401 Avenue du Mondial 98
34000 MONTPELLIER

BATIMENT B

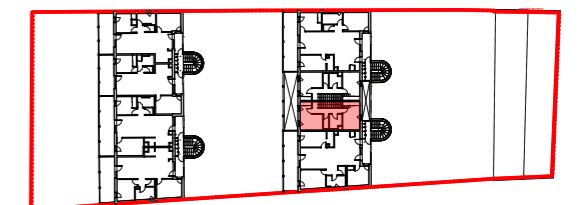
TYPE T3 DUPLEX	NIVEAU: 1 ET 2	Appt: B 103
20/09/2024	INDICE 00	

SURFACES HABITABLES

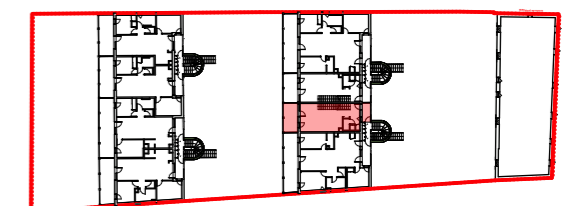
Séjour Cuisine/dgt	37,20 m ²
Chambre 01	10,50 m ²
Chambre 02	11,40 m ²
Sdb	4,30 m ²
WC	3,70 m ²
Dgt	5,00 m ²
Placards	2,80 m ²
Total logement	74,90 m²
Balcon 1	4,10 m ²
Balcon 2	11,20 m ²



PLAN DE LA RÉSIDENCE



PLAN R+2



PLAN R+1

PLAN DE REPÉRAGE