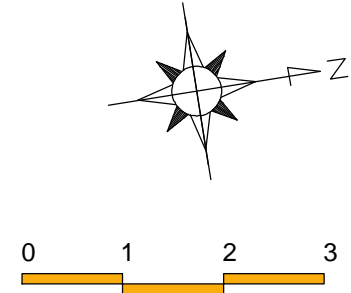
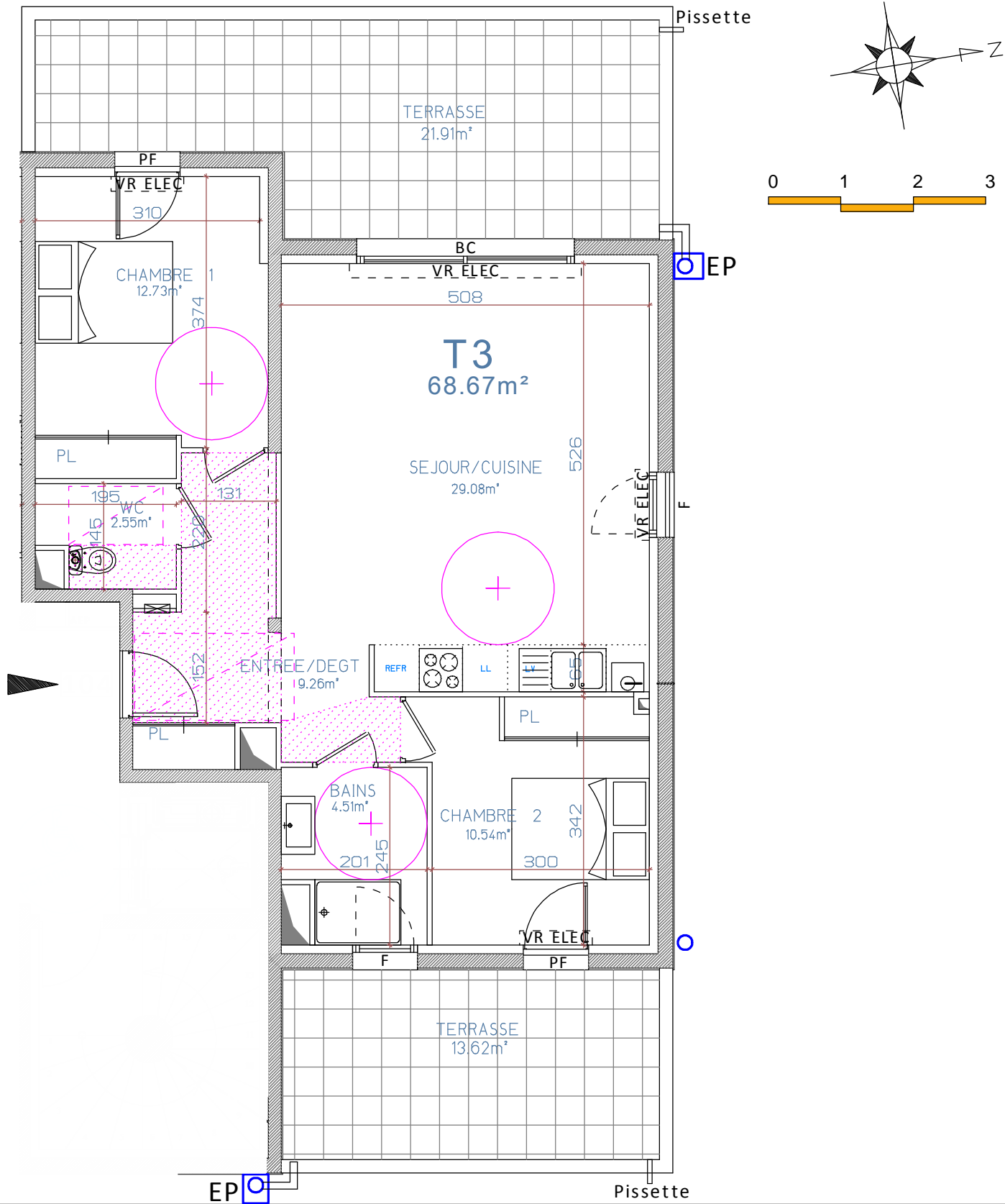


Nom du réservoir	Date	Visa du réservoir	Nom du réservant
------------------	------	-------------------	------------------

TABLEAU DES SURFACES

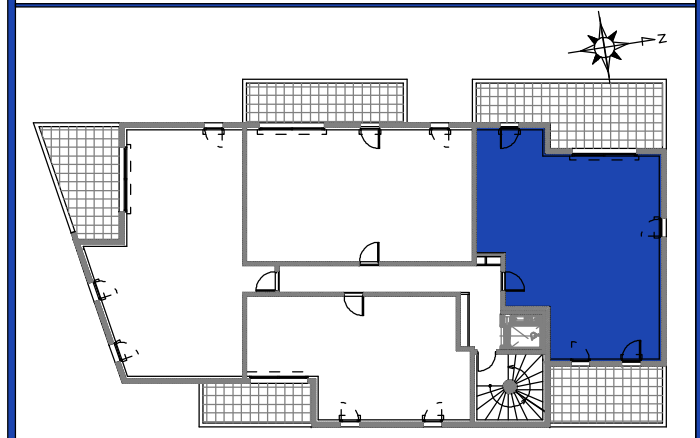
ENTREE/DEGAGEMENT/PL	9.26 m ²
SEJOUR/CUISINE	29.08 m ²
CHAMBRE 1+PL	12.73 m ²
CHAMBRE 2+PL	10.54 m ²
BAINS	4.51 m ²
WC	2.55 m ²
SURFACE HABITABLE	68.67 m²
Terrasse ou balcon	35.53 m ²



VILLA BAKARRA

Etage	Logement	Type
R+1	A104	T3

VERSION PMR



LEGENDE

- Entrée principale du logement
- Tableau électrique
- VR ELEC — Volet roulant électrique
- F — Fenêtre
- PF — Porte-fenêtre
- BC — Baie coulissante
- LL — Emplacement lave-linge
- LV — Emplacement lave-vaisselle
- Emplacement plaques de cuisson et four
- REFR — Emplacement réfrigérateur
- Emplacement chaudière
- Evier
- Meuble vasque
- Soffite ou faux-plafond
- Espace de manoeuvre diam. 150cm
- Espace d'usage 80x130cm
- Espace de manoeuvre 120x220cm

Date : 04 DECEMBRE 2023

VINCI Immobilier
18, allées de Paulmy
64100 BAYONNE
T 05 59 01 50 40
www.vinci-immobilier.com

Le présent document exprime la disposition générale de l'appartement. L'acquéreur reconnaît avoir été informé qu'en fonction des nécessités techniques ou réglementaires de la réalisation, des modifications sont susceptibles d'être apportées à ce plan qui ne revêt qu'un caractère informatif. Les surfaces indiquées sont approximatives, les retombées, soffites, faux-plafonds, rampants, gaines, poteaux et poutres, ainsi que les emplacements des équipements sont figurés à titre indicatif et sont susceptibles d'évoluer en situation, en nombres et en dimensions. Les canalisations, les retombées, les regards ne sont pas figurés. Les éléments de mobilier (meuble et plan de travail) ne sont placés qu'à titre indicatif. La végétation n'est pas contractuelle.