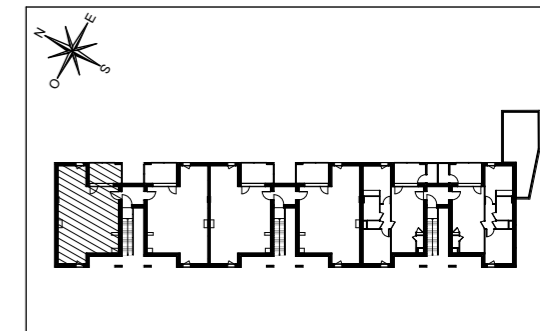


## ÉCRIN BOISÉ

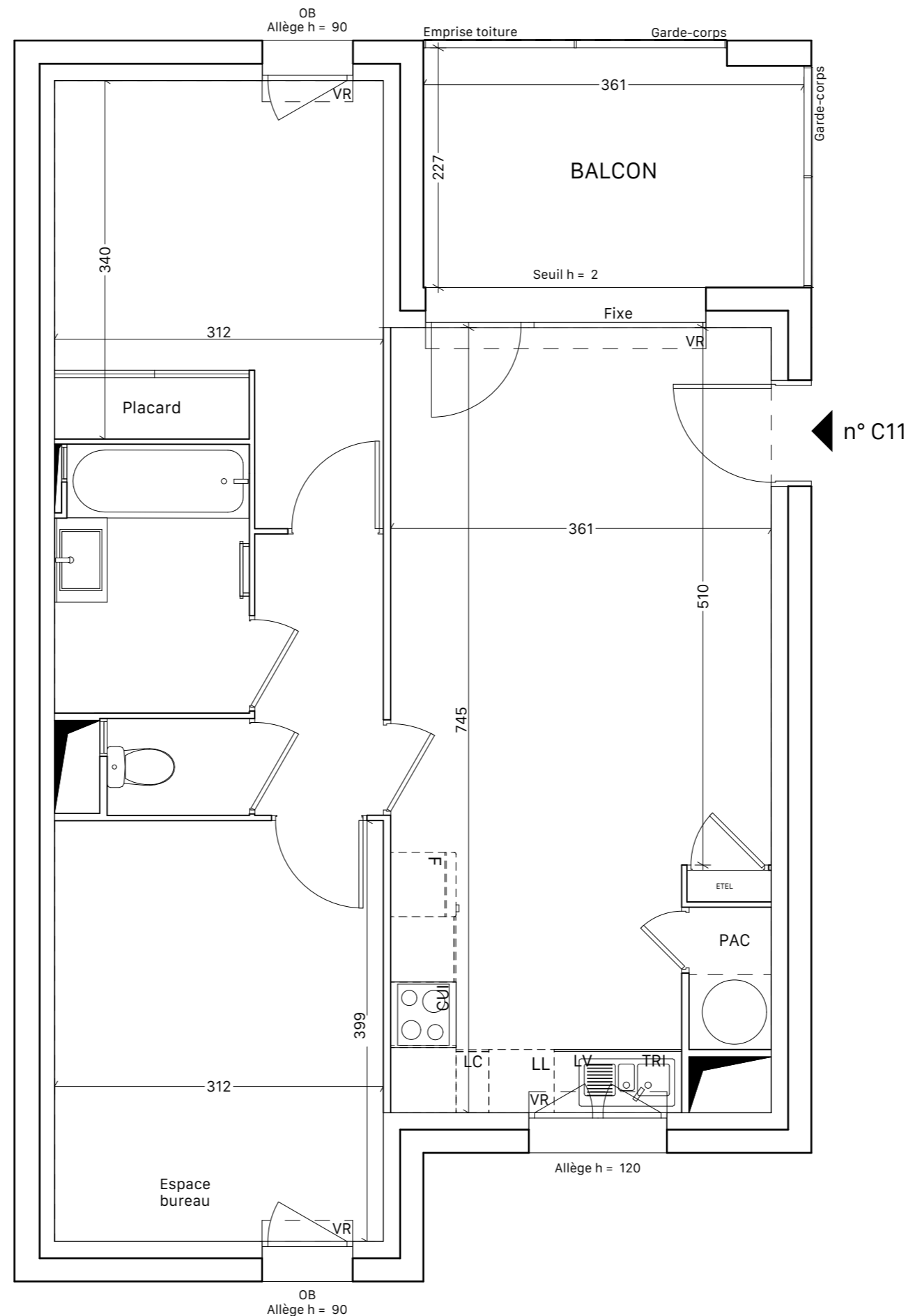
IMPASSE DES RAMEAUX  
31170 - TOURNEFEUILLE



### HALL C Appartement de 3 pièces n° C11 au 1<sup>er</sup> étage

ENTRÉE	1,50 m <sup>2</sup>
SÉJOUR / CUISINE	23,38 m <sup>2</sup>
CHAMBRE 1	12,45 m <sup>2</sup>
CHAMBRE 2	11,52 m <sup>2</sup>
SALLE DE BAIN	4,63 m <sup>2</sup>
WC	1,24 m <sup>2</sup>
DÉGAGEMENT	3,26 m <sup>2</sup>
<b>SURFACE TOTALE HABITABLE</b>	<b>57,98 m<sup>2</sup></b>
BALCON	8,08 m <sup>2</sup>
<b>SURFACE TOTALE PRIVATIVE</b>	<b>66,06 m<sup>2</sup></b>

Logement non compatible avec les packs cuisine  
PROVISOIRE



#### LÉGENDE

LL	LAVE-LINGE	CUI	BLOC CUISSON
LV	LAVE-VAISSELLE	F	RÉFRIGÉRATEUR
TRI	TRI SÉLECTIF	LC	LINÉAIRE COMPLÉMENT. (EXIGENCE NF HABITAT)
MP	MODULE PACK (SI PACK CUISINE ACHETÉ EN SUPPLÉMENT)		LIMITE SUP. DES TRAPPES DE VISITE DES CUISINES < 75 CM DU SOL FINI
AV	ALLÈGE VITRÉE	VR	VOLET ROULANT
GC	GARDE-CORPS	ETEL	ESPACE TECH. ELEC. DU LOGEMENT
	SOFFITE		RADIATEUR
	RETOMBÉE DE POUTRE		SÈCHE-SERV.

Hauteur sous plafond des pièces principales sauf mention particulière : 2.50m

Échelle		Date	16/10/2024	Indice : 0
---------	--	------	------------	------------