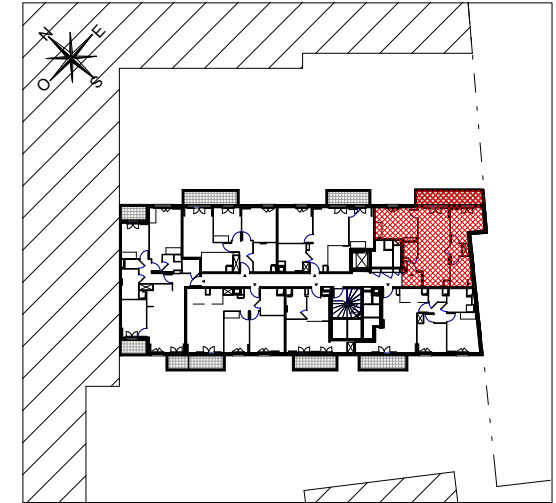


1-15 AVENUE JEAN JAURES
50 AVENUE MAURICE BERTEAUX
78500 SARTROUVILLE

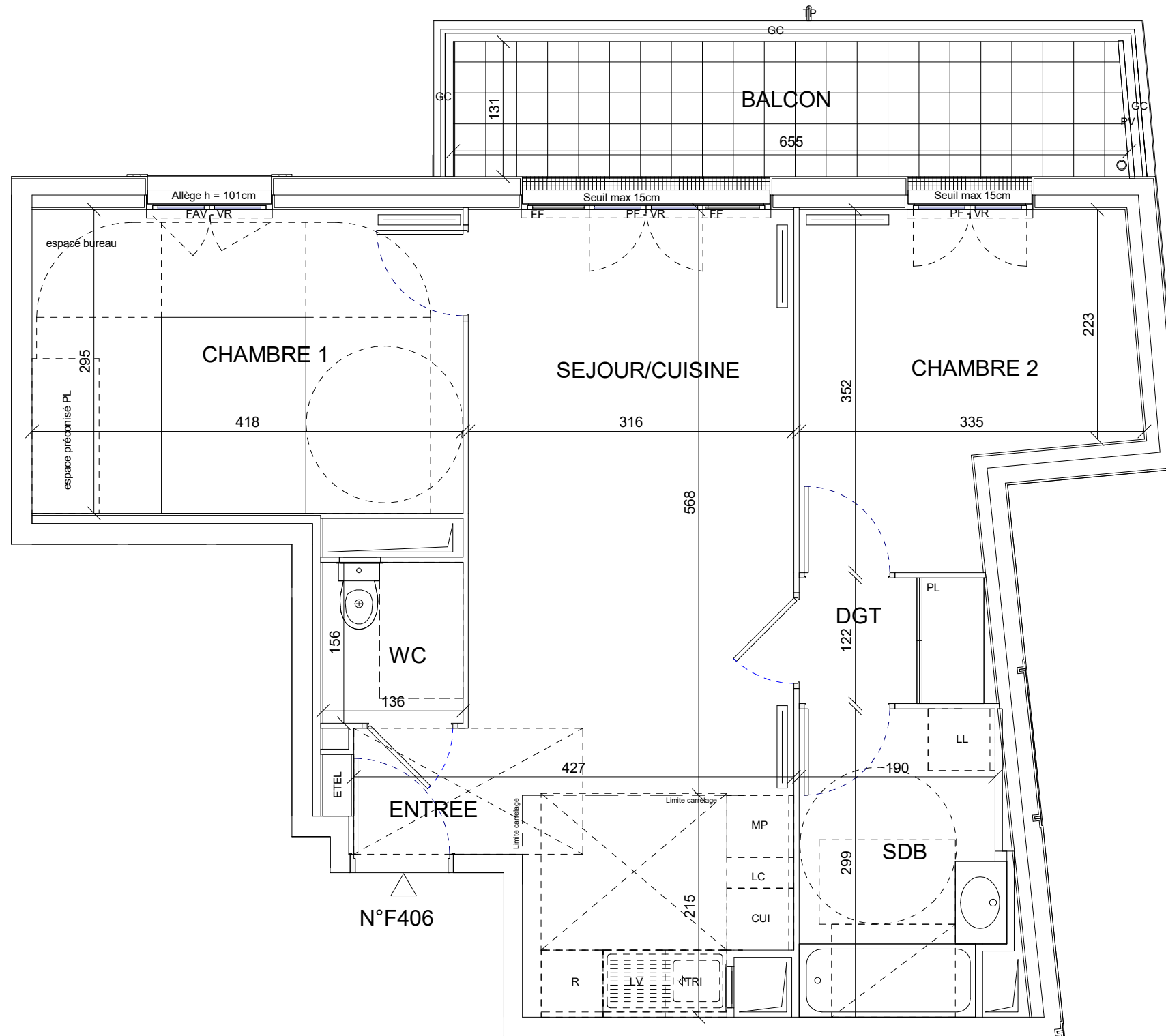


HALL FLORE

Appartement de 3 pièces

n° **F406** au 4e Etage
(R+3 sur REZ-DE-JARDIN)

ENTREE	2.08 m ²
SEJOUR / CUISINE	22.82 m ²
CHAMBRE 1	12.31 m ²
CHAMBRE 2	9.60 m ²
DEGAGEMENT	2.26 m ²
SALLE DE BAINS	5.64 m ²
WC	2.12 m ²
SURFACE TOTALE HABITABLE	56.83 m²
BALCON	8.58 m ²
SURFACE TOTALE PRIVATIVE	65.41 m²



N°F406



UNE MARQUE ALTAREA

DES MODIFICATIONS SONT SUSCEPTIBLES D'ETRE APPORTEES A CE PLAN EN FONCTION DES NECESSITES TECHNIQUES OU REGLEMENTAIRES DE LA REALISATION, TANT EN CE QUI CONCERNE LES DIMENSIONS LIBRES, QUE L'EQUIPEMENT, LES SURFACES, LES HAUTEURS SOUS PLAFOND AINSI QUE LES HAUTEURS DE SEUILS OU D'ALLEGES INDIQUEES SONT APPROXIMATIVES. LES RETOMBES, SOFFITES, FAUX-PLAFONDS, TRAPPES DE VISITES, AINSI QUE L'EMPLACEMENT DES DESCENTES D'EAUX PLUVIALES, DES EQUIPEMENTS SANITAIRES NE SONT PAS TOUS FIGURES OU LE SONT A TITRE INDICATIF. LE NOMBRE, LA TAILLE ET L'EMPLACEMENT DES RADIATEURS SONT DONNES A TITRE INDICATIF ET SERONT PRECISES APRES ETUDE THERMIQUE. AUCUN ELEMENT DE CUISINE N'EST FOURNI HORS ACHAT PACK.

LEGENDE			
LL	LAVE-LINGE	CUI	BLOC CUISSON
LV	LAVE-VAISSELLE	REF	REFRIGERATEUR
TRI	TRI SELECTIF	LC	LINEAIRE COMPLEMENT. (EXIGENCE NF HABITAT)
MP	MODULE PACK (SI PACK PAV OU PAL ACHETE EN SUPPLEMENT)		LIMITE SUP. DES TRAPPES DE VISITE DES CUISINES < 75CM DU SOL FINI
PF	PORTE FENETRE	F	FENETRE
FAV	FENETRE A ALLEGE VITREE	FF	FENETRE FIXE
VR	VOLET ROULANT	ETEL	TABLEAU ELECTRIQUE
GC	GARDE-CORPS		RADIATEUR
	SOFFITE		SECHE-SERV.
	RETOMBEE DE POUTRE		

Hauteur sous plafond des pièces principales sauf mention particulière : 2.50 m

Echelle	0 0.5 1	Date:	20/09/24	Indice 0
---------	---------	-------	----------	----------