






Avenue Gabriel Péri  
69120 - VAUX-EN-VELIN




Appartement de 5 pièces  
n° 302 au 3ème étage

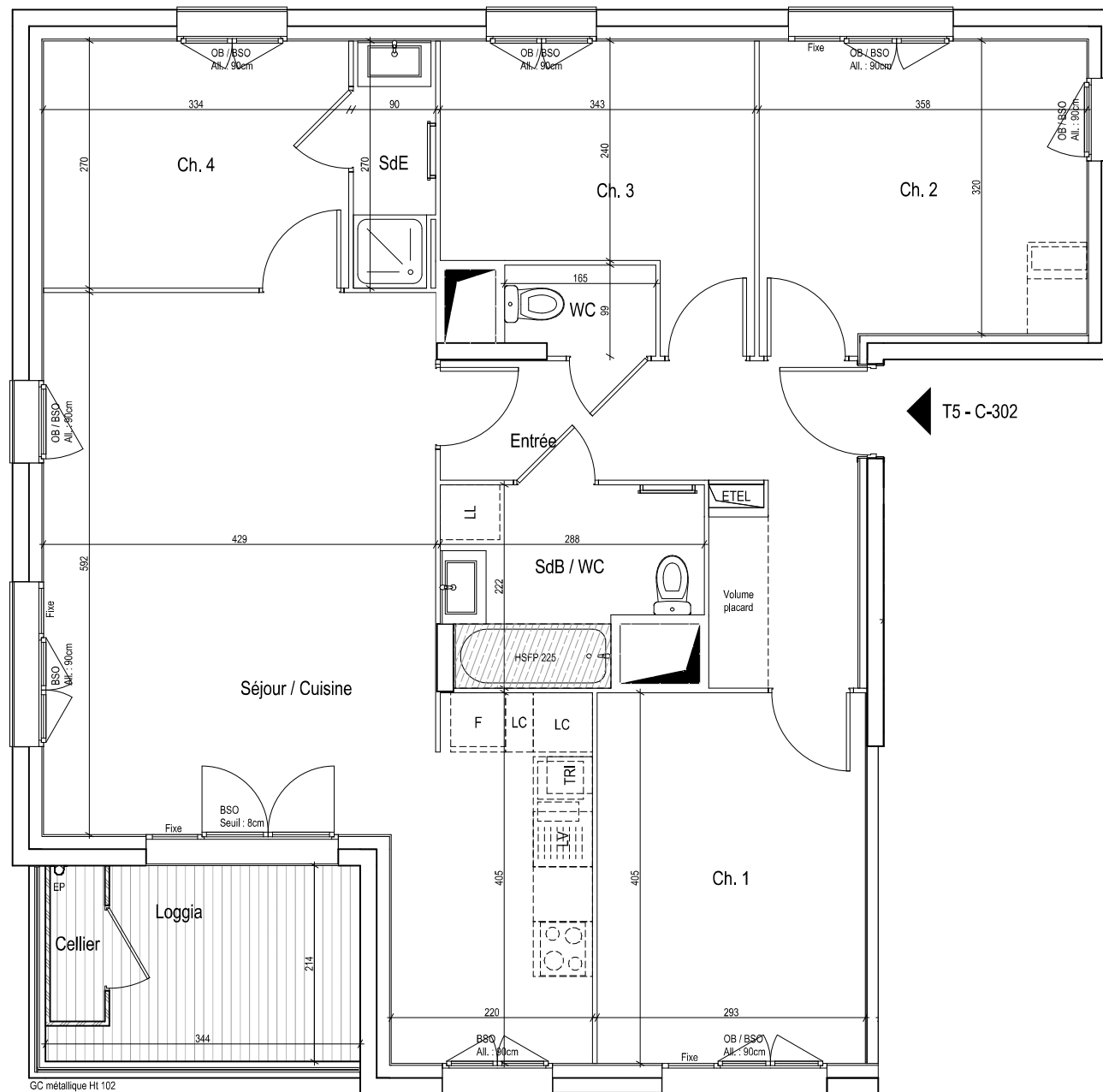
Entrée	9,4
Séjour / Cuisine	33,5
Ch. 1	11,9
Ch. 2	11,7
Ch. 3	9,3
Ch. 4	9,0
SdB / WC	5,5
SdE	2,4
WC	1,6
<b>SURFACE TOTALE HABITABLE</b>	<b>94,3 m<sup>2</sup></b>
Loggia	6,1
Cellier	1,0
<b>SURFACE TOTALE EXTERIEURE</b>	<b>7,1 m<sup>2</sup></b>
<b>SURFACE TOTALE PRIVATIVE</b>	<b>101,4 m<sup>2</sup></b>

## LEGENDE

LL	LAVE-LINGE	CUI	BLOC CUSSION
LV	LAVE-VAISSELLE	F	REFRIGERATEUR
AV	ALLEGE VITRE FIXE	TRI	TRI SELECTIF
OB	OSILLO-BATTANT	LE	LINEAIRE COMPLÉMENT.
GC	GARDE-CORPS	ETC	ESPACE TECH. : ESPAC. DU LOGEMENT
	ETEL	BSO	BRÛLE SOLIDE ORIENTABLE
	nouveau ETEL, si pack 2 en 1		
—	FAUX-PLAFOND, SOFFITE		CLÔISISON FUSIBLE
	Hauter ou baisser transformant ou soffite indiquée sur plan		SECHE-SERVIETTE
—	RETOMBÉE DE POUTRE		

Hauteur sous plafond des pièces principales sauf mention particulière : 2,53m

Echelle		Date	Indice : 0
		30/01/2025	



GC métallique Ht 102

UNE MARQUE ALTAREA 

DES MODIFICATIONS SONT SUSCEPTIBLES D'ÊTRE APPORTÉES À CE PLAN EN FONCTION DES NECESSITÉS TECHNIQUES OU RÉGLEMENTAIRES DE LA RÉALISATION, TANT EN CE QUI CONCERNE LES DIMENSIONS LIBRES, QUE L'ÉQUIPEMENT, LES SURFACES, LES HAUTEURS SOUTS PLAFOND AINSI QUE LES HAUTEURS DE SEUILS OU D'ALLAGES INDiquÉES SONT APPROXIMATIVES, LES RETOMBÉES, SOFFITES, FAUX-PLAFONDS, TRAPPES DE VISITES, AINSI QUE L'EMPLACEMENT DES DESCENTES D'EAUX PLUVIALES, DES ÉQUIPEMENTS SANITAIRES NE SONT PAS TOUTES FIGURES OU LE SONT À TITRE INDICATIF, LE MOBILIER ET LES ÉQUIPEMENTS SONT ÉGALEMENT POSITIONNÉS À TITRE INDICATIF.