

Bâtiment A

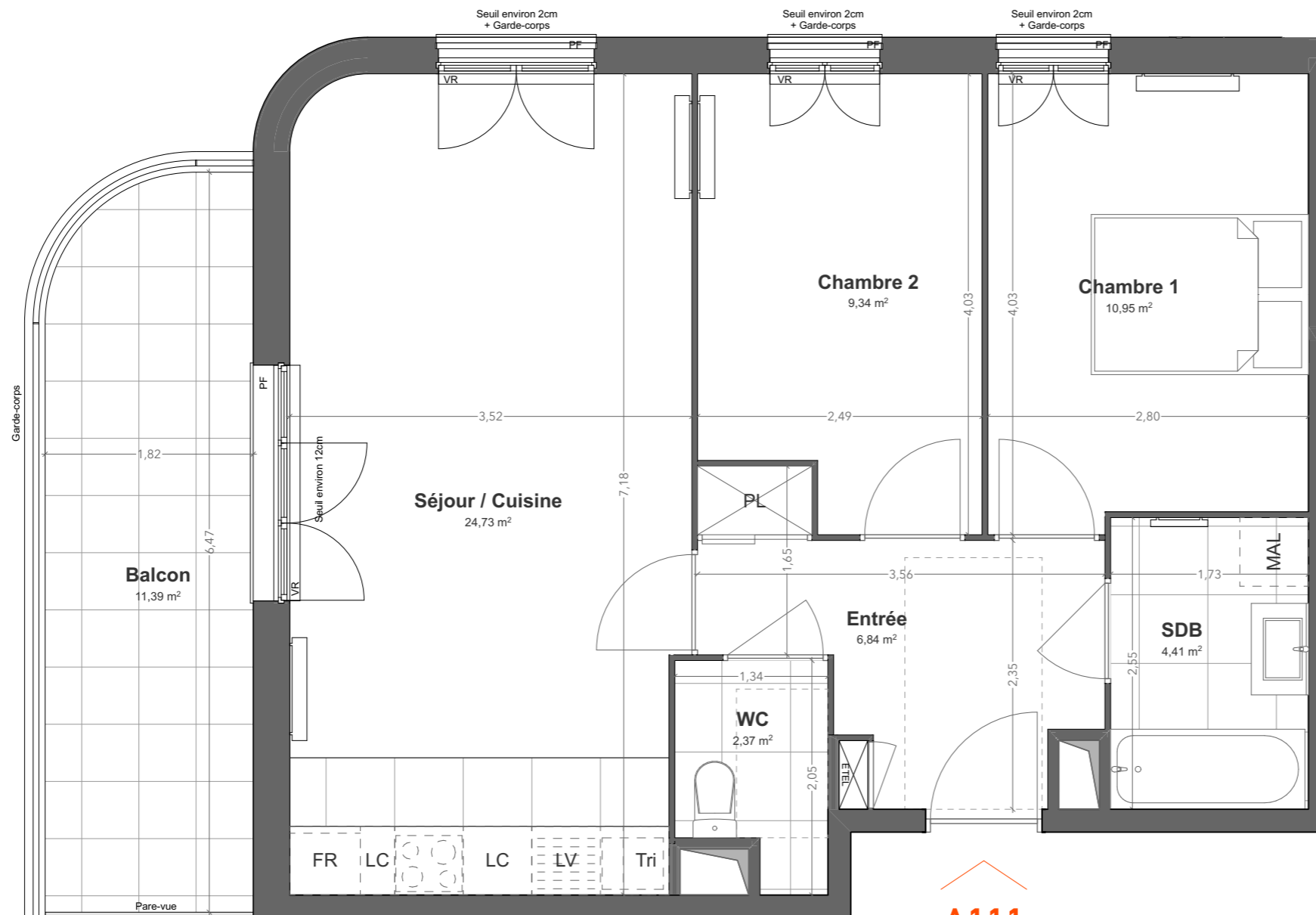
Appartement	NIVEAU	N°LOT
T3	R+1	A111

Entrée	6,84
Séjour / Cuisine	24,73
Chambre 1	10,95
Chambre 2	9,34
SDB	4,41
WC	2,37

SURFACE TOTALE HABITABLE 58,64 m²

Balcon 11,39

SURFACE TOTALE EXTÉRIEURE 11,39 m²



A111



Légende :

	— Applique	F	— Fenêtre
	— Plafonnier	PF	— Porte fenêtre
	— Prise électrique basse	LC	— Linéaire complémentaire
	— Prise électrique haute	VR	— Volet roulant
	— Prise hotte	GC	— Garde-corps
	— Tableau électrique		— Soffite et faux-plafond
LV	— Emplacement Lave-vaisselle		— Gaine technique
LL	— Emplacement Lave-linge		— Poteau
R	— Emplacement réfrigérateur		— Haie plantée
Cui	— Emplacement cuisson		— Arbre
Tri	— Emplacement tri des déchets		
PL	— Placard		
	— Sèche serviette		

INDICE : 1

DATE : 13/09/2024

ARCHITECTE
A+A architectes
1 bis, villa Guizot, 75017 PARIS

Des modifications sont susceptibles d'être apportées à ce plan en fonction des nécessités techniques ou réglementaires lors de la réalisation. Les surfaces indiquées sont approximatives conformément à l'article R261-25 du CCH. Les retombées, soffites, faux-plafonds, trappes de visite, gaines, canalisations, radiateurs, l'emplacement des équipements et implantations électriques, ainsi que la hauteur sous plafond, la hauteur des seuils et allèges sont figurés à titre indicatif. La hauteur des seuils correspond à la différence de niveau entre les sols finis intérieurs et extérieurs et ne tient pas compte de l'obstacle à enjamber. Les plantations éventuelles ne sont pas contractuelles. L'équipement électroménager et mobilier éventuellement indiqué sur plan n'est pas fourni (hormis meuble de salle de bain / salle d'eau et kitchenette). Les canalisations ne sont pas figurées. Les retombées de poutre, les soffites, faux-plafonds, trappes de visite, ainsi que les emplacements des équipements ne sont pas tous représentés sauf ceux connus à la date de l'établissement du plan. La surface des placards est comprise dans la surface des pièces attenantes.