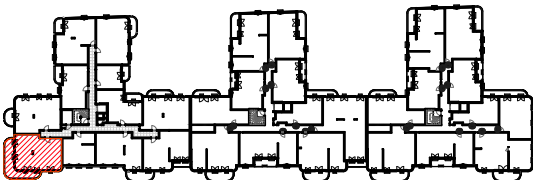
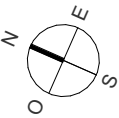


LES JARDINS DE NEIL  
BEZONS / ARGENTEUIL



RUE DE L'AGRICULTURE, BEZONS  
RUE DE LA MARSEILLAISE, ARGENTEUIL



Bâtiment A

Appartement	NIVEAU	N°LOT
T3	R+3	A310

Entrée	7,6
Séjour / Cuisine	23,5
Chambre 1	10,8
Chambre 2	9,7
SDB	4,2
WC	2,2

SURFACE TOTALE HABITABLE	58,0 m²
--------------------------	---------

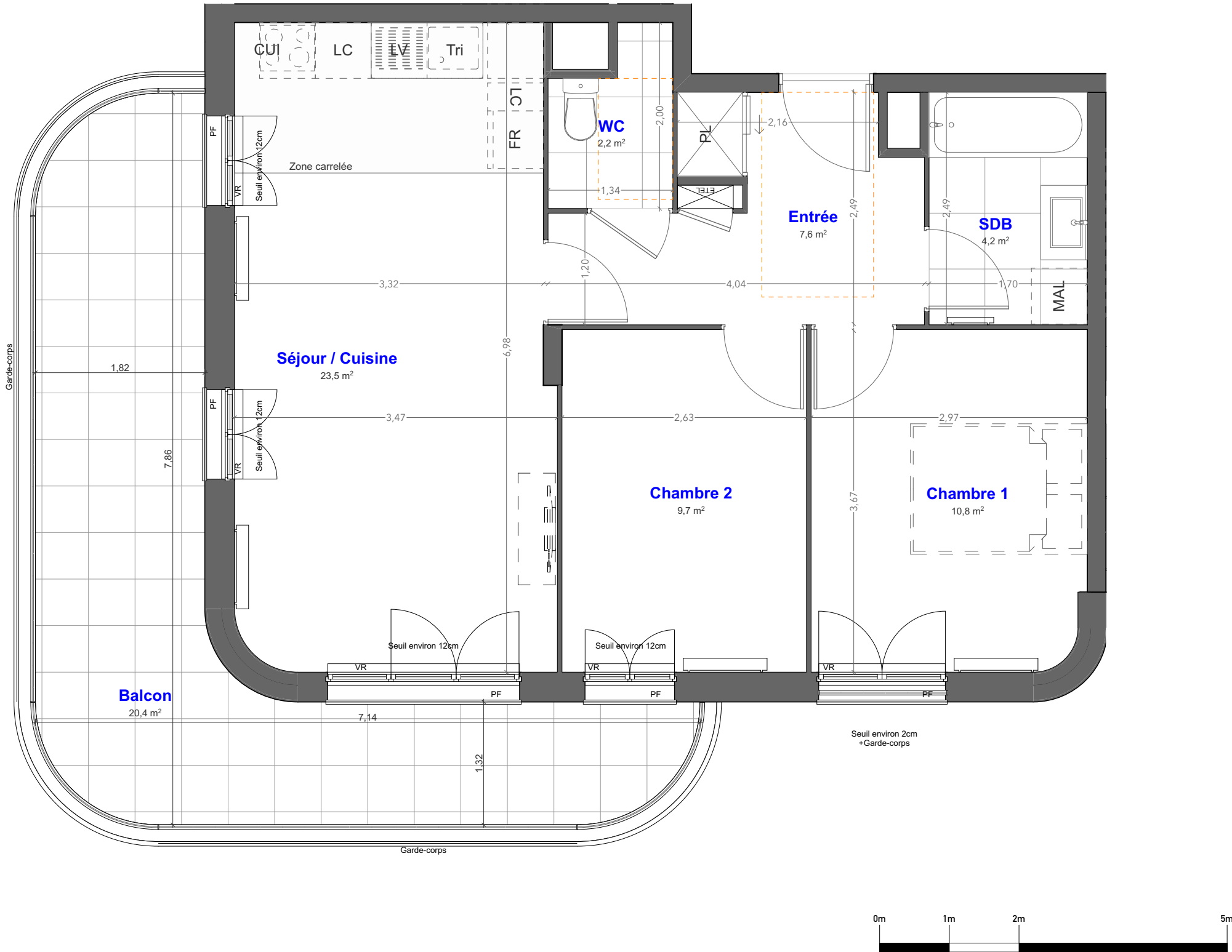
Balcon	20,4
--------	------

SURFACE TOTALE EXTÉRIEURE	20,4 m²
---------------------------	---------

Légende :

- SDB — Salle de bain
- SDE — Salle d'eau
- Dgt — Dégagement
- Rgt — Rangement
- ETEL — Tableau électrique
- LV — Emplacement Lave-vaisselle
- MAL — Emplacement Lave-linge
- FR — Emplacement réfrigérateur
- Tri — Emplacement tri des déchets
- PL — Placard
- Sèche serviette

- F — Fenêtre
- PF — Porte fenêtre
- LC — Linéaire complémentaire
- VR — Volet roulant
- GC — Garde-corps
- Soffite et faux-plafond
- Gaine technique
- — Poteau
- Haie plantée
- Arbre



Des modifications sont susceptibles d'être apportées à ce plan en fonction des nécessités techniques ou réglementaires lors de la réalisation. Les surfaces indiquées sont approximatives conformément à l'article R261-25 du CCH. Les retombées, soffites, faux-plafonds, trappes de visite, gaines, canalisations, radiateurs, l'emplacement des équipements et implantations électriques, ainsi que la hauteur sous plafond, la hauteur des seuils et allèges sont figurés à titre indicatif. La hauteur des seuils correspond à la différence de niveau entre les sols finis intérieurs et extérieurs et ne tient pas compte de l'obstacle à enjamber. Les plantations éventuelles ne sont pas contractuelles. L'équipement électroménager et mobilier éventuellement indiqué sur plan n'est pas fourni (hormis meuble de salle de bain / salle d'eau et kitchenette). Les canalisations ne sont pas figurées. Les retombées de poutre, les soffites, faux plafonds, trappes de visite, ainsi que les emplacements des équipements ne sont pas tous représentés sauf ceux connus à la date de l'établissement du plan. La surface des placards est comprise dans la surface des pièces attenantes.

INDICE : Notaire

DATE : 17/10/2025

ARCHITECTE

A+A architectes  
1 bis, villa Guizot, 75017 PARIS