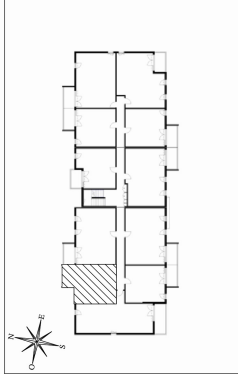
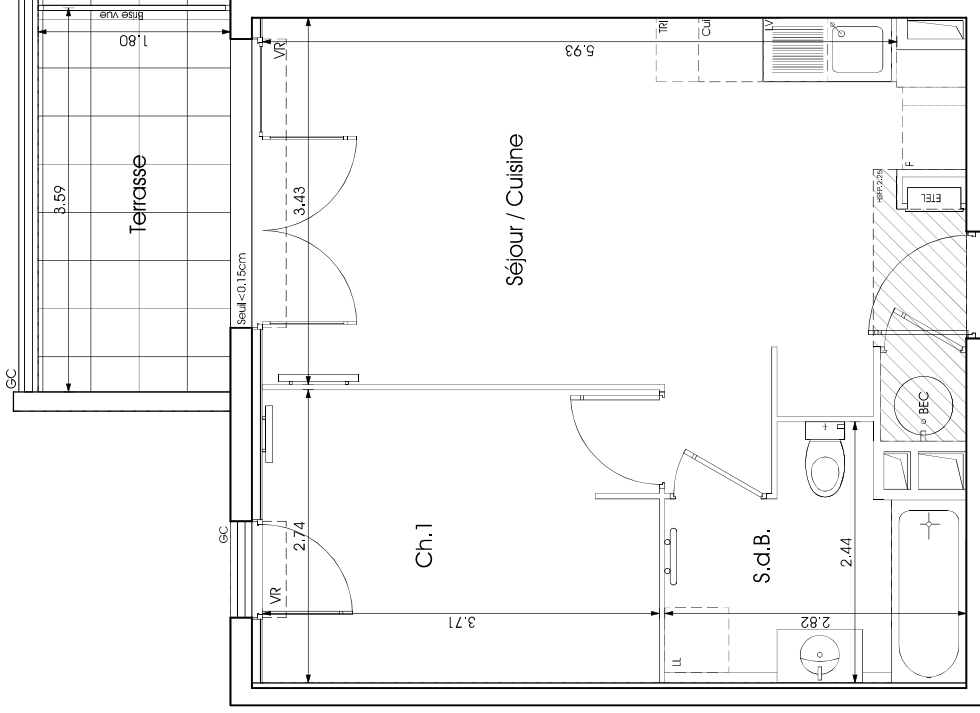


**EFFET NATURE**

AVENUE DE LA MÉDIÉRANÉE  
13 310 SAINT-MARTIN-DE-CRAU



**Bâtiment B**

**Appartement de 2 pièces  
n° B110 au 1er Étage**

Séjour / Cuisine	23,10 m <sup>2</sup>
Ch.1	10,14 m <sup>2</sup>
S.d.B.	5,49 m <sup>2</sup>
BEC	0,65 m <sup>2</sup>
<b>S. totale habitable :</b>	<b>39,38 m<sup>2</sup></b>
Terrasse :	6,46 m <sup>2</sup>
<b>S. totale privative :</b>	<b>45,84 m<sup>2</sup></b>

**LÉGENDE**

LL	LAVELINGE	CUI	BLOC CUISSON
LV	LAVAVASSELLE	F	REFRIGÉRATEUR
TRI	TRI SELECTIF	LC	LIGNAIRE COMPLÉMENT. (EXIGENCE NF HABITAT)
GC	GARDE-CORPS		LIMITE SUP. DES TRAPPES DE SOL (LES CUISINES < 75CM DU SOL FIN)
	SOFFITE	VR	VOILET ROLANT
	RETOMBÉE DE POUÏRE	ETEL	ESPACE TECH. ELEC. DE LOGEMENT
		BEC	BALLON EAU CHAUDE
			RADIATEUR
			SECHE-SERV.

hauteur sous plafond des pièces principales (sauf mention particulière) : 2,50 m

**Echelle** 0m 1m 2m

**Date** 25/09/2024

**Indice** : A

DES MODIFICATIONS SONT SUSCEPTIBLES D'ÊTRE APPORTÉES À CE PLAN EN FONCTION DES NÉCESSITÉS TECHNIQUES OU RÉGLEMENTAIRES DE LA RÉALISATION, TANT EN CE QUI CONCERNE LES DIMENSIONS LIBRES, QUE L'ÉQUIPEMENT, LES SURFACES, LES HAUTEURS SOUS PLAFOND AINSI QUE LES HAUTEURS DE SEILS, OÙ D'ALLÈGES INDICQUÉS SONT APPROXIMATIVES, LES RETOMBÉES, SOFFITES, PALIAPAPONS, TRAPPES DE VISITES, AINSI QUE L'EMPLACEMENT DES DESCENTES D'EAUX PLUIALES, DES ÉQUIPEMENTS SANITAIRES NE SONT PAS TOUS FIGURÉS OU LE SONT À TITRE INDICATIF. LE NOMBRE, LA TAILLE ET L'EMPLACEMENT DES RADIATEURS SONT DONNÉS À TITRE INDICATIF ET SERONT PRÉCISÉS APRÈS ÉTUDE THERMIQUE. AUCUN ÉLÉMENT DE CUISINE N'EST FOURNI HORS ACHAT PACK.