

Logo opération

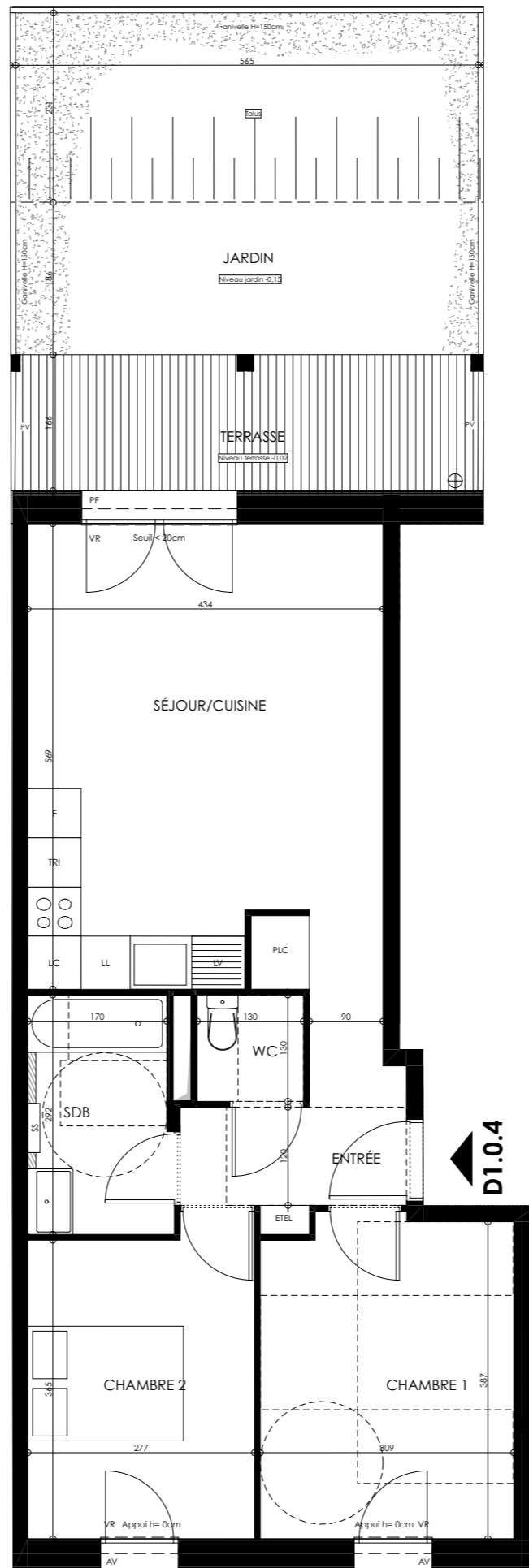
PROVISOIRE

| |
|----------------------|
| DATE |
| NOM DU RESERVATAIRE |
| VISA DU RESERVATAIRE |
| VISA DU RESERVANT |

| LEGENDE | |
|---------|--|
| LV | Lave vaisselle |
| LL | Lave linge |
| F | Réfrigérateur |
| OO | Bloc cuisson |
| TRI | Poubelle de tri (non fournie) |
| LC | Linéaire complémentaire (NF HABITAT) |
| SS | Sèche serviette |
| VR | Volet roulant |
| AV | Fenêtre avec allège vitrée |
| PF | Porte fenêtre |
| FF | Fenêtre fixe |
| PLC | Placard |
| ETEL | Espace technique électrique du lgt. |
| GC | Garde-corps |
| PV | Pare-vue |
| BS | Brise-soleil vertical |
| Hale | Hale |
| ⊕ | Robinet de puisage |
| ▨ | Banquette pour évacuations / Pailasse |

NOTA:

- En fonction des nécessités techniques et / ou de la réglementation, des modifications sont susceptibles d'être apportées à ce plan.
- Les surfaces et les côtes indiquées (dimensionnelles ou arithmétiques) sont soumises aux tolérances réglementaires.
- Les soffites, faux plafonds, rampants, gaines sont susceptibles d'évoluer en situation, nombre et dimensions.
- Les canalisations, retombées, regards ne sont pas figurés.
- Les plantations figurant sur les plans de présentation du lot sont indicatives et pourront faire l'objet de modifications, aussi bien en nombre qu'en type.
- Des modifications mineures ou des aménagements de détails nécessaires pour des raisons d'ordre technique ou administratif pourront être reportés sur les plans.
- La surface habitable comprend les placards.
- Les emplacements machines sont en pointillés, mais les appareils ne sont pas fournis.
- La literie indiquée dans la chambre est à titre indicatif de la norme handicapée. La literie est non fournie.
- Les rectangles, ronds et cotes de signalisation PMR sont représentés à titre indicatif pour respect de la norme PMR.
- En ce qui concerne les radiateurs et sèche serviettes il s'agit d'emplacements et de dimensions de principe.



CONSTRUCTION DE 139 LOGEMENTS
 CHAMPS-SUR-MARNE - ZAC LES HAUTS DE NESLES - LOT NM3

Perspective projet en attente

APPARTEMENT D1.0.4
 3 Pièces - RDC

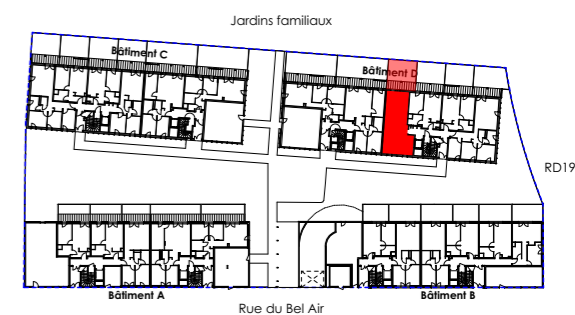
SURFACES HABITABLES :

| | |
|----------------------------------|-----------------|
| Chambre 1 | 11,97 |
| Chambre 2 | 10,41 |
| Entrée | 6,26 |
| Sdb | 5,08 |
| Séjour/cuisine | 23,04 |
| Wc | 1,69 |
| Total surface habitable : | 58,45 m² |

SURFACES ANNEXES PRIVATIVES :

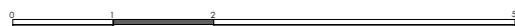
| | |
|-------------------------------|-----------------|
| Terrasse | 9,39 |
| Jardin | 23,58 |
| Total surface annexe : | 32,97 m² |

PLAN DE SITUATION



NZI

ECHELLE GRAPHIQUE:



DATE: 19/09/2024

INDICE: 1