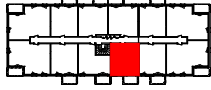
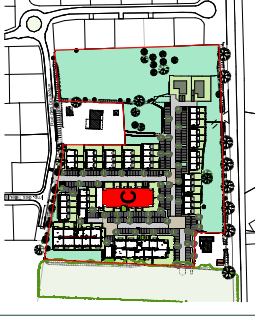


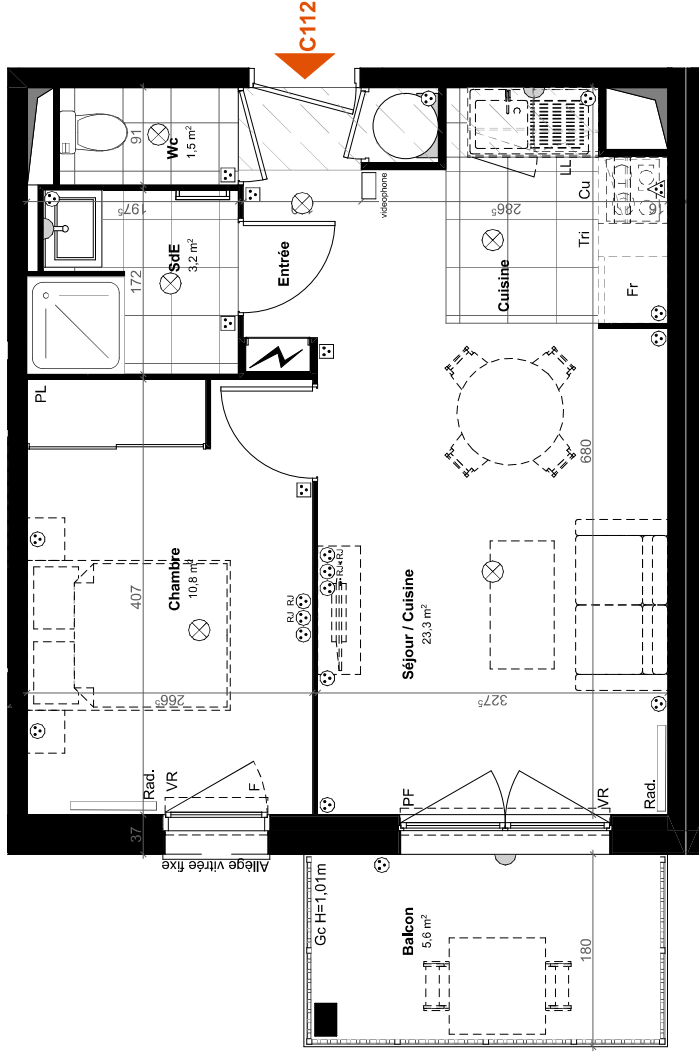
Lieu dit : Le Petit Talleybay
Avenue de l'Océan



Bâtiment C

APPARTEMENT	NIVEAU	N° LOT
2 pièces	1 ^{er} étage	C112

ENTREE / SEJOUR / CUISINE	23,3 m ²
WC	1,5 m ²
SALLE D'EAU	3,2 m ²
CHAMBRE	10,8 m ²
SURFACE TOTALE HABITABLE	38,8 m²
BALCON	5,6 m ²
SURFACE TOTALE EXTERIEUR	5,6 m²



Légende

Tableau électrique	Fenêtre
Applique	Porte-fenêtre
Plateformier	Oscill-battant
Prise électrique basse	Voleet roulant
Prise électrique haute	Gc
Prise hotte	Pvc
Emplacement lave-vaisselle	Soffite & faux-plafond HSP 230
Emplacement lave-linge	Gaine technique
Emplacement réfrigérateur	Poteau
Emplacement cuisson	Emplacement cuisson
Emplacement tir des déchets	Haie plantée
Placard	Cylindre
Ballon thermodynamique	Arbre
	Robinet de puisage

Index : 1

DATE : 12/09/2024

ARCHITECTE

Jérôme Lorge Architectes
41, rue Prémeynard - 33 300 Bordeaux

Des modifications sont susceptibles d'être apportées à ce plan en fonction des nécessités techniques ou réglementaires lors de la réalisation. Les surfaces indiquées sont approximatives conformément à l'article R261-25 du CCH. Les rebordées, soffites, faux-plafonds, trappes de visite, gaines, canalisations, radiateurs, emplacement des équipements et implantations électriques, ainsi que la hauteur sous plafond, la hauteur des sols et allèges sont figurés à titre indicatif. La hauteur des sols correspond à la différence de niveau entre les sols finis intérieurs et extérieurs et ne tient pas compte de l'obstacle à enjamber. Les plantations éventuelles ne sont pas contractuelles. L'équipement électroménager et mobilier éventuellement indiqué sur le plan n'est pas fourni (normis meuble de salle de bain / salle d'eau et kitchenette). Les canalisations ne sont pas figurées. Les rebordées de pourne, les soffites, faux-plafonds, trappes de visite, ainsi que les emplacements des équipements ne sont pas représentés sur ceux connus à la date de l'établissement du plan. La surface des placards est comprise dans la surface des pièces attenantes.