

PLAN DE VENTE NOTAIRE

INDICE C - 11.09.2023



NOTA:  
Les surfaces et les côtes des pièces sont données à titre indicatif. Elles pourront varier dans une limite de 5%. Tout en conservant les caractéristiques essentielles du plan, l'architecte est susceptible d'y apporter des modifications pour des raisons techniques ou réglementaires tant en ce qui concerne les dimensions libres que les équipement techniques et réseaux divers, les appareils sanitaires et électriques. Les retombées, faux-plafonds, soffites ne sont pas tous figurés. Les emplacements des équipements ne sont pas tous figurés ou le sont à titre indicatif.

LÉGENDES

- TE : tableau électrique  
PL : placard  
CU : cuisson  
LV : lave-vaisselle
- LL : lave-linge  
R : réfrigérateur  
PF : porte-fenêtre  
VR: volet roulant
- EP: descente eaux pluviales  
OF : ouvrant à la française  
GC : garde-corps
- soffites / faux plafond  
poteau métallique 16cm



LA PRESQU'ÎLE

Batiment D

617 Corniche Philippe Giovannini  
83500 La Seyne-sur-Mer

PLAN DE REPÉRAGE

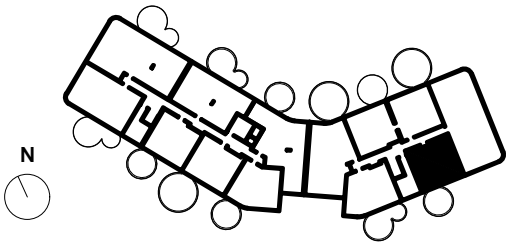


TABLEAU DE SURFACES

D414	2 pièces	R+4
SURFACE HABITABLE		
Séjour / Cuisine		20.3 m²
Chambre 1		12.9 m²
SdB		6.2 m²
SURFACE HABITABLE TOTALE		39.4 m²
SURFACE ANNEXE TOTALE		15.1 m²
Balcon		15.1 m²
SURFACE TOTALE DU LOT		54.5 m²



## FICHE DE CHOIX - La Presqu'île - Bâtiment D



**Constructa**  
**Les Éditeurs**  
**Urbains.**

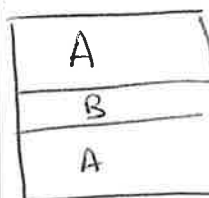
ACQUEREURS:

NUMERO LOGEMENT : D 214

## REFERENCES

CARRELAGE DE SOL	SAN DIEGO	La Jolla 45*45	OPTION
	SAN DIEGO	Coronado 45*45	
	PICADILLY	Bianco 45*45	
	PICADILLY	Grigio Medio 45*45	
	PICADILLY	Antracite 45*45	

FAIENCE	Salle d'eau	
2 COLORIS AU CHOIX	A Dust Grigio 25 x 50	B Dust Decoro Master 20 x 50
	CHOIX 1	CHOIX 3
CALEPINAGE	CHOIX 2	CHOIX 4



→ frise dans la  
douche  
lavabo = lisse.

FAIENCE	Salle de bain	
2 COLORIS AU CHOIX	A	B
	CHOIX 1	CHOIX 3
CALEPINAGE	CHOIX 2	CHOIX 4

OPTIONS (sur devis)		
Faïence complémentaire	O/N	N
Surcout choix gamme supérieure	O/N	N

OBSERVATIONS

MEUBLE VASQUE Taupo de WUEKO A tiroirs	Salle de bain	CHENE FONCE	CHENE CLAIR	BLANC BRILLANT	GRIS MAT
	Salle d'eau	CHENE FONCE	CHENE CLAIR	BLANC BRILLANT	GRIS MAT

DATE :

VINCI IMMOBILIER

SIGNATURE(S) CLIENT(S)