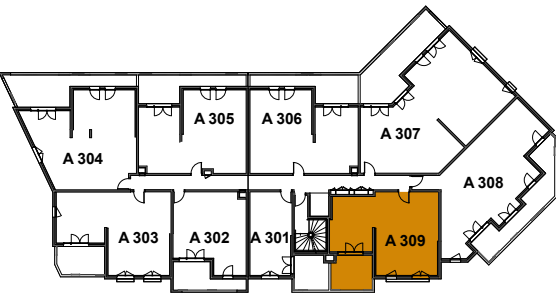


LA PRESQU'ÎLE

CORNICHE DU BOIS SACRÉ

617 Corniche Philippe Giovannini - 83 500 La Seyne sur Mer

PLAN DE LOCALISATION



BATIMENT A

Appartement n°	A 309
Type	3 pièces
Etage	R+3

Total Surface Habitable	
Nom	Surface (m²)
Séjour / Cuisine	21,28
Chambre 1	11,62
Chambre 2	9,48
Entrée	6,70
SDB	4,80
Wc	2,15
56,03 m²	

Terrasse	10,70
10,70 m²	

LEGENDE			
PF	Porte-fenêtre	LL	Lave-linge
F	Fenêtre	LV	Lave-vaisselle
VR	Volet roulant	C	Cuisson
VRE	Volet roulant électrique	R	Réfrigérateur
PL	Placard		Soffite et Faux plafond
TGE	Tableau Electrique		

NOTA: Des modifications sont susceptibles d'être apportées à ce plan, en fonction des contraintes techniques rencontrées lors de la réalisation. Les côtes et surfaces sont données sous réserve des impératifs d'ordre technique, administratifs ou de tolérance d'exécution. Les canalisations, barbacanes, descentes EP, retombées, soffites, faux plafond, poutres, trappes de visite sur les gaines techniques ainsi que l'emplacement des équipements sont figurés à titre indicatif. La hauteur sous soffites, faux plafond ou poutres est de 2 mètres minimum.