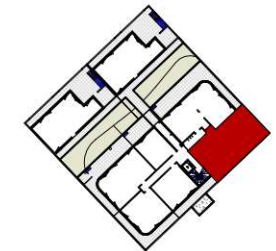




LA PRESQU'ÎLE

617 Corniche Philippe Giovannini
83500 La Seyne-sur-Mer

PLAN DE REPÉRAGE



Bâtiment F
F06 (T3) - RDC

TABLEAU DE SURFACE

LOGEMENT	
Entrée	7.0 m ²
Séjour / Cuisine	26.6 m ²
Chambre 1	12.0 m ²
Chambre 2	10.0 m ²
Sdb	5.1 m ²
Wc	2.0 m ²
SURFACE HABITABLE TOTALE	
62.7 m²	
ANNEXE	
Terrasse	28.1 m ²
SURFACE ANNEXE TOTALE	
28.1 m²	

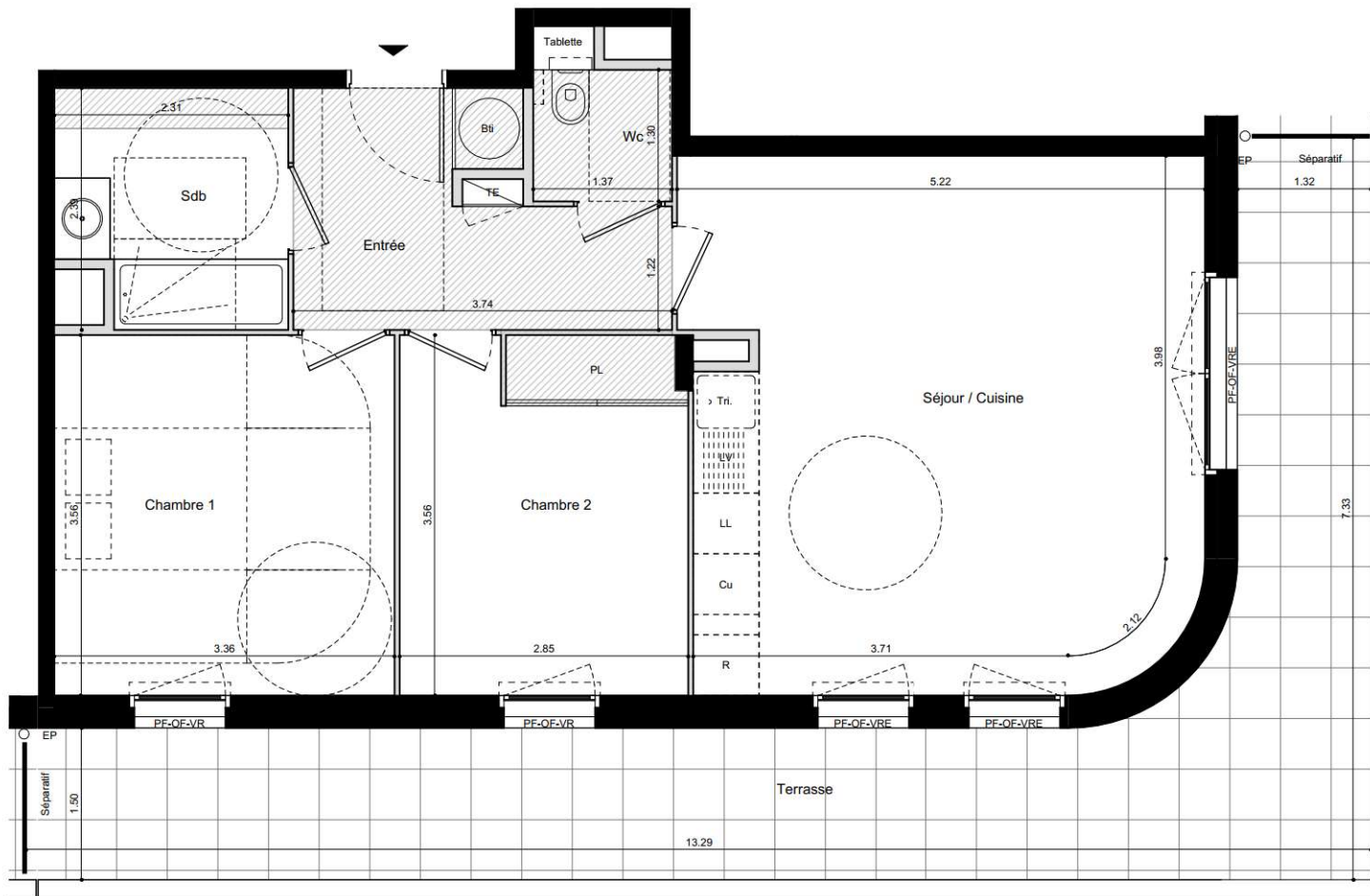
PROVISOIRE

LEGENDE

PL : placard	PF : porte-fenêtre	
TE : tableau électrique	F : fenêtre	faux-plafond /
LV : lave-vaisselle	OF : ouvrant à la française	soffite
LL : lave-linge	OB : oscillo-battant	
Cu : plaques de cuisson	AV : allège vitrée	
R : réfrigérateur	VR : volet roulant manuel	
Tri : tri sélectif	VRE : volet roulant électrique	
Bti : ballon thermodynamique	EP : descente d'eau pluviale	

PLAN DE VENTE INDICE A 30.04.2024

Constructa
Les Éditeurs
Urbains.



NOTA :

Les surfaces, cotes, gaines, descentes d'eaux pluviales, retombées, soffites et faux-plafond ainsi que l'emplacement des sanitaires ne sont pas tous figurés ou le sont à titre indicatif. Les surfaces et les cotes pourront varier dans une limite de 5%. Des modifications sont susceptibles d'être apportées à ce plan en fonction des impératifs administratifs, des contraintes techniques de conception et de tolérances d'exécution, tant en ce qui concerne les dimensions libres que les équipements et réseaux divers, les appareillages sanitaires et électriques. Les seuils des portes-fenêtres auront une hauteur inférieure à 25cm et seront adaptés selon les cas. Seuls seront fournis les équipements figurants sur le descriptif en annexe de l'acte de vente.