

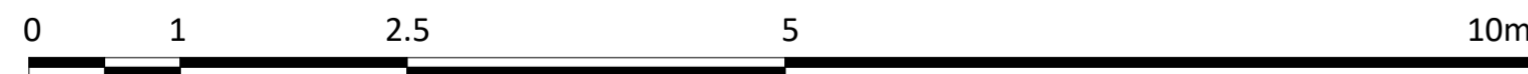
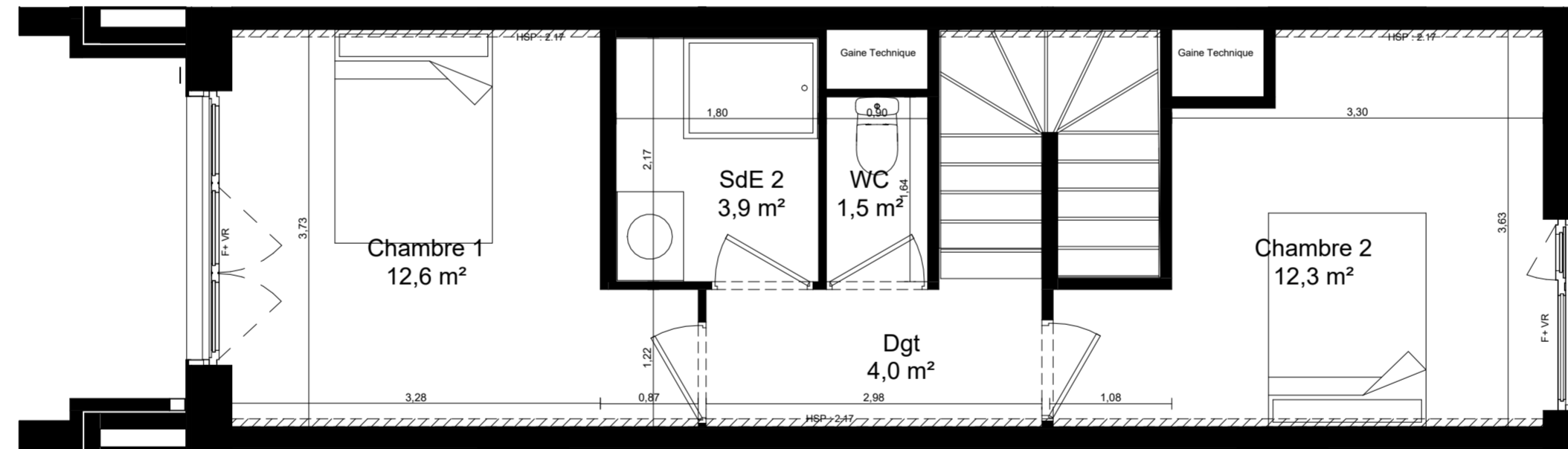
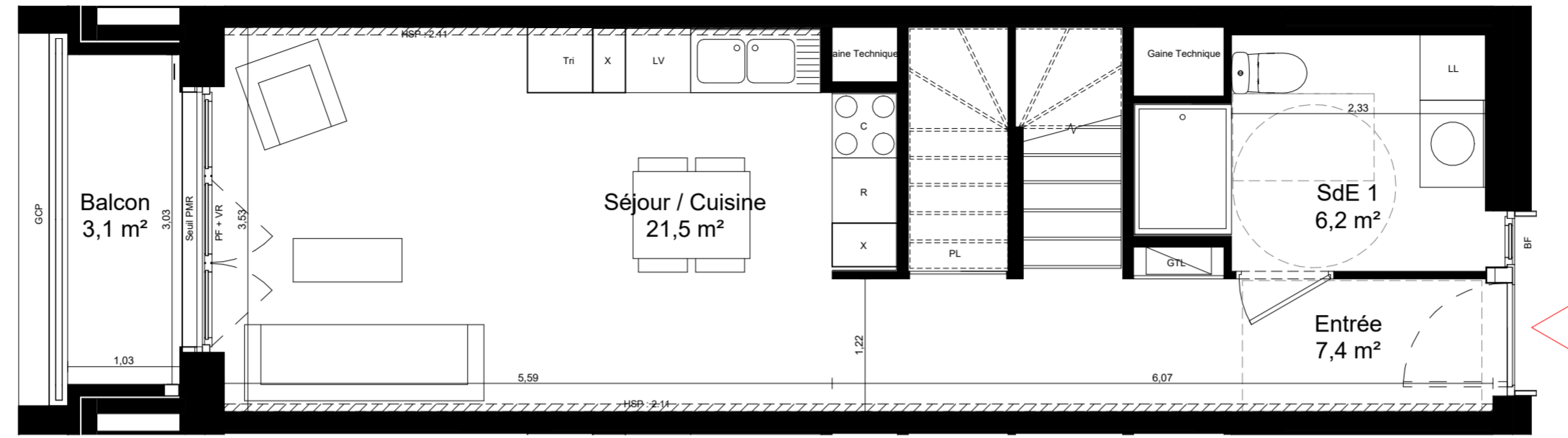
LEGENDE

VR	Volet roulant
PF	Porte-fenêtre vitrée
LUMON	Vitrage coulissant toute hauteur
F	Fenêtre avec allège vitrée
FA	Fenêtre avec allège pleine
BF	Baie fixe
GCV	Garde-corps vitré
GCP	Garde-corps plein
Seuil	Seuil intérieur surélevé
///	Faux-plafond
LL	Lave-linge
LV	Lave-vaisselle
C	Cuisinière
R	Réfrigérateur
SL	Sèche-linge
Tri	Zone de Tri sélectif
X	Linéaire complémentaire
GTL	Tableau électrique
PL	Placard

Les baies donnant sur les balcons sont des portes fenestres, les autres baies sans balcons sont des fenestres sur allèges ou avec garde-corps.

NOTA:

- En fonction des nécessités techniques et / ou de la réglementation, des modifications sont susceptibles d'être apportées à ce plan.
- Les surfaces et les côtes indiquées (dimensionnelles ou arithmétiques) sont soumises aux tolérances réglementaires.
- Les soffites, faux plafonds, rampants, gaines sont susceptibles d'évoluer en situation, nombre et dimensions.
- Les canalisations, retombées, regards ne sont pas figurés.
- Les plantations figurant sur les plans de présentation du lot sont indicatives et pourront faire l'objet de modifications, aussi bien en nombre qu'en type.
- Des modifications mineures ou des aménagements de détails nécessaires pour des raisons d'ordre technique ou administratif pourront être reportés sur les plans.
- La surface habitable comprend les placards.
- Les emplacements machines sont dessinés, mais non fournis.
- La literie indiquée dans la chambre est à titre indicatif de la norme handicapée. La literie est non fournie.
- Les rectangles, ronds et cotes de signalisation PMR sont représentés à titre indicatif pour respect de la norme PMR.
- En ce qui concerne les radiateurs et sèche serviettes il s'agit d'emplacements et de dimensions de principe



DATE	NOM DU RESERVATAIRE	VISA DU RESERVATAIRE	VISA DU RESERVANT

NOM DE L'ARCHITECTE
Clement vergely Architectes

RÉSIDENCE
APOGÉE

60 Allée de Seine
93200 SAINT DENIS - FRANCE

CAGE A2

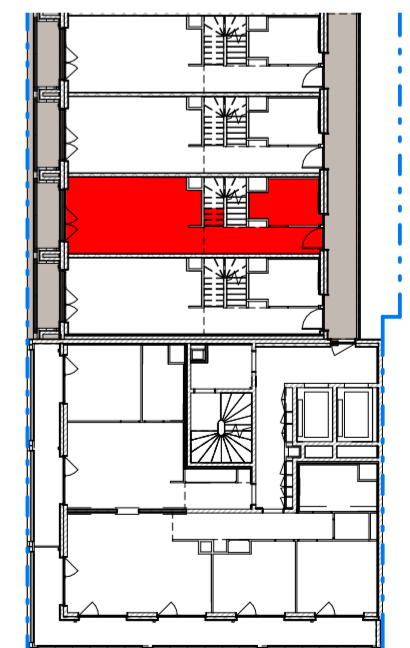


A1a2044 - Etage 04

T3Duplex

Séjour / Cuisine	21,5 m²
Chambre 1	12,6 m²
Chambre 2	12,3 m²
Entrée	7,4 m²
SdE 1	6,2 m²
SdE 2	3,9 m²
Dgt	4,0 m²
WC	1,5 m²
Total	69,4 m²
Balcon	3,1 m²
Total	3,1 m²

PLAN DE SITUATION



DATE : 27/11/2023

INDICE : 0