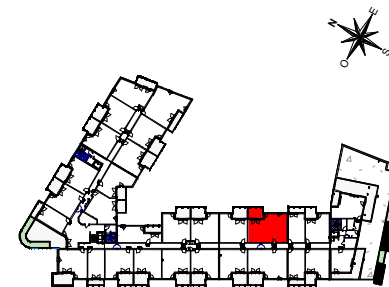


La société se réserve la possibilité d'apporter à ce plan des modifications qui seraient dues à des impératifs techniques ou réglementaires. Le mobilier est dessiné à titre indicatif, se reporter à la notice de vente notaire pour connaître les équipements fournis. La surface des pièces comprend celle des placards. Il est précisé que des adaptations techniques peuvent entraîner une évolution des surfaces indiquées dans la limite de 5%, cette tolérance jouant également pour les altimétries et hauteurs sous faux-plafonds, retombées de plafonds et soffites.

# Le Jardin de Castille

## REPERAGE



Etage: R+2 Type: T3

N° appartement: C206

Cuisine/Séjour	29.3 m <sup>2</sup>
Chambre 1	12.3 m <sup>2</sup>
Chambre 2	11.5 m <sup>2</sup>
Sde	4.5 m <sup>2</sup>
Wc	1.8 m <sup>2</sup>

TOTAL SURFACE : 59.4 m<sup>2</sup>

Balcon 9.9 m<sup>2</sup>

## LEGENDE

	PL				
Tableau électrique	Placard	Gaine technique	Soffite/faux-plafond	Garde-corps Serrurerie	Séparatif Serrurerie
Porte fenêtre 2 vantaux	Porte fenêtre 1 vantail	Porte Fenêtre coulissante	Fenêtre 1 vantail	Garde-corps béton	Garde-corps béton+lisse
	R	LL	LV	TV	
Cu ou Cu	Réfrigérateur	Lave linge	Lave vaisselle	Meuble/prise télévision	

## PLAN DE VENTE PRE-COMMERCIALISATION

08/09/2023

Indice 1



SERRADO ARCHITECTURE  
2720 Av. Etienne Méhul 34070 MONTPELLIER