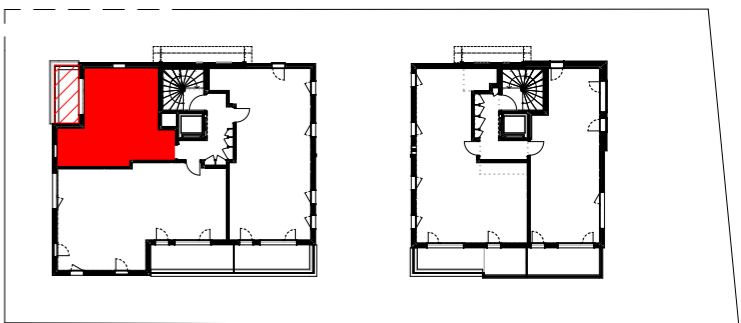
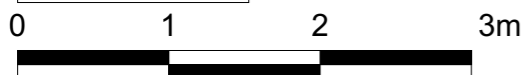


LEGENDE

| | |
|--|---------------------------------------|
| | Soffite ou faux-plafond |
| | Tableau Electrique |
| | Evier |
| | Réfrigérateur |
| | Cuisson |
| | Lave Vaisselle |
| | Lave Linge |
| | Sèche Serviette |
| | Porte Fenêtre |
| | Placard |
| | Volet Roulant |
| | Ballon Thermodynamique/ Ballon ECS |



| | | | |
|---------------|------------|-------------------|-----------|
| PLAN DE VENTE | | 11/07/2023 | |
| | | Logement évolutif | |
| BÂTIMENT | ETAGE | LOGEMENT | TYPE |
| B | R+1 | B 103 | T2 |

| PIECE | SURFACE SHAB | SURFACE <1.80m |
|-----------------------------------|----------------------------|----------------|
| COIN NUIT | 7,21 m ² | |
| ENTREE | 5,72 m ² | |
| SDE | 3,68 m ² | |
| SEJOUR / CUISINE | 18,62 m ² | |
| TOTAL SURFACES | 35,23 m² | |
| TERRASSE | 6,01 m ² | |
| TOTAL SURFACES EXTERIEURES | 6,01 m² | |

Nota : Les placards et/ou rangements intérieurs sont compris dans la surface de la pièce attenante.

Nota : « Le présent document exprime la figure et les dispositions générales de l'appartement. Des variations peuvent intervenir en fonction des contraintes techniques et/ou réglementaires de la réalisation, tant en ce qui concerne les dimensions libres, que l'équipement. Les retombées de poutres, faux plafonds, soffites, canalisations, ne sont pas tous figurés et peuvent être modifiés pour des raisons techniques. Les éléments de mobiliers de cuisine et les implantations des équipements électriques sont présentés à titre indicatif et ne sont pas contractuels. Les éventuelles plantations dans les jardins privatifs ou espaces communs ne sont pas contractuelles. Les placards et/ou rangements intérieurs sont compris dans la surface de la pièce attenante. »