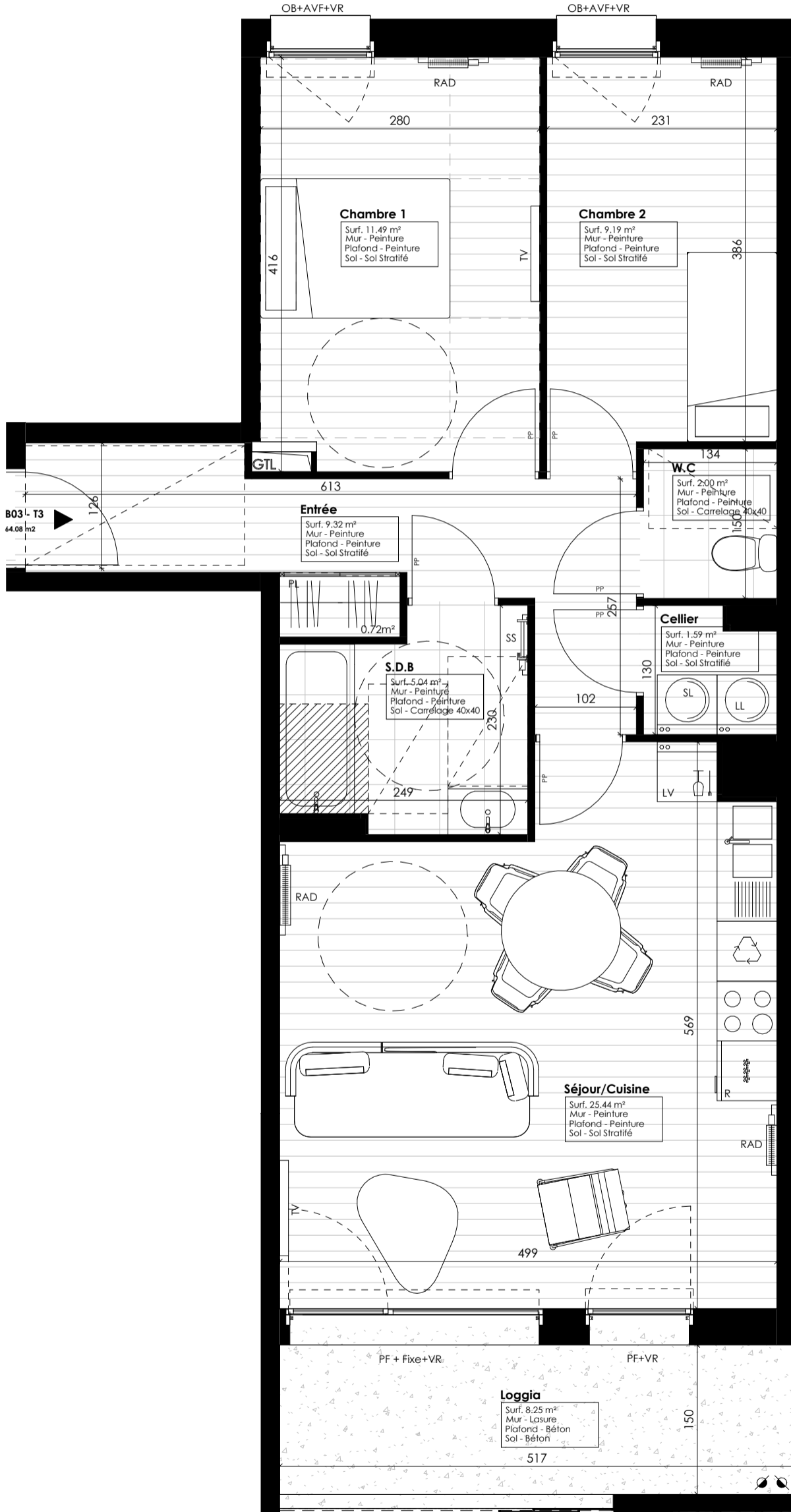
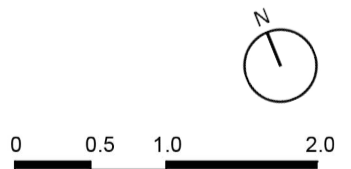


Cellier	1.59 m ²	Loggia	8.25 m ²
Chambre 1	11.49 m ²	SURFACE HABITABLE	8.25 m ²
Chambre 2	9.19 m ²		
Entrée	9.32 m ²		
S.D.B	5.04 m ²		
Séjour/Cuisine	25.44 m ²		
W.C	2.00 m ²		
SURFACE HABITABLE	64.08 m ²		



LEGENDE

- PF Porte Fenêtre
- OB Oscillo Battant
- Fixe Chassis Fixe
- AVF Allège Vitrée Fixe
- VR Volet Roulant
- R Réfrigérateur
- PP Porte Pleine
- GTL Tableau Electrique
- GC Garde Corps
- PL Placard
- LV Lave Vaisselle
- LL Lave Linge
- SL Sèche Linge
- SS Sèche Serviette
- RAD Radiateur



16/05/2024

NOTA : Les présents plans sont établis sur la base du dossier de permis de construire et pourront subir des adaptations dimensionnelles, techniques ou d'organisation afin de répondre aux contraintes induites par les études détaillées d'exécution. Les poutres, soffites et faux-plafonds n'apparaissent pas systématiquement sur les plans. Les éléments de mobiliers, non contractuels, ne figurent qu'à titre indicatif. L'implantation de la chaudière est susceptible d'être modifiée.

