

# VILLA CÉLESTE Sainte-Adresse



16 rue des Guêpes  
76310 - SAINTE-ADRESSE

**Logement 116**  
5 pièces - R+1

|                             |                      |
|-----------------------------|----------------------|
| Entrée-Séjour-Cuisine ..... | 37,04 m <sup>2</sup> |
| Dégagement .....            | 5,30 m <sup>2</sup>  |
| Chambre 1 .....             | 13,18 m <sup>2</sup> |
| Chambre 2 .....             | 10,58 m <sup>2</sup> |
| Chambre 3 .....             | 10,61 m <sup>2</sup> |
| Chambre 4 .....             | 10,37 m <sup>2</sup> |
| Salle de bain .....         | 3,95 m <sup>2</sup>  |
| Salle d'eau .....           | 4,66 m <sup>2</sup>  |
| WC .....                    | 2,20 m <sup>2</sup>  |

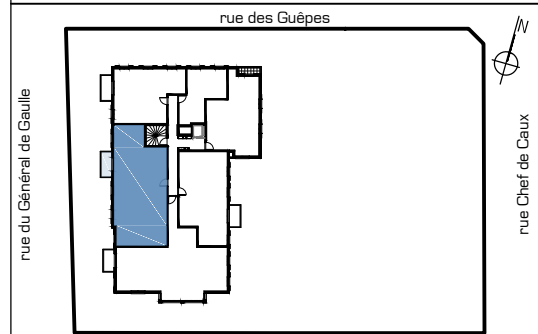
**Surface habitable totale 97,89 m<sup>2</sup>**

Balcon .....

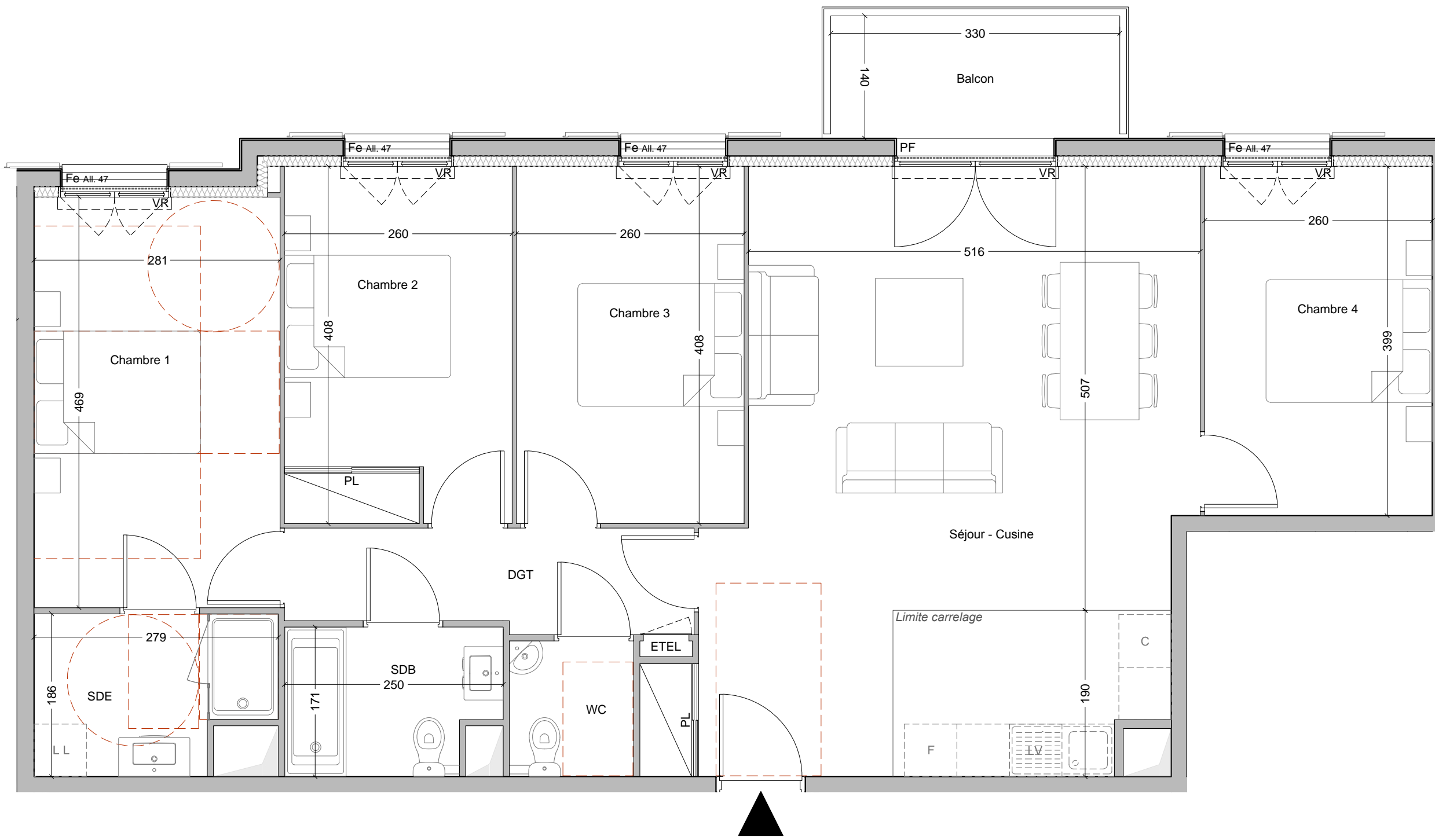
**Surface extérieure totale 4,62 m<sup>2</sup>**

*Nota : La surface des placards est incluse dans celle des pièces attenantes*

## Localisation



|                   |           |                  |
|-------------------|-----------|------------------|
| Signataire        | Date :    |                  |
| Plan Notaire      | Acquéreur | Vinci Immobilier |
| Visa              |           |                  |
| Date : 03/06/2024 | Indice :  | 0                |



Echelle graphique 0 0,5 1 1,5 2m

LL Lave-linge  
 LV Lave-vaisselle  
 F Réfrigérateur  
 C Cuisson  
 PL Placard  
 PF Porte-fenêtre  
 Fe Fenêtre sur allège  
 VR Coffre de volet roulant  
 ■ Soffites / Faux-plafonds  
 ETEL Tableau électrique

L'acquéreur reconnaît avoir été informé que ce plan et ces côtes sont susceptibles de subir des modifications suite à la mise au point des plans d'exécution et des impératifs techniques. Mobilier non fourni et positionné à titre purement indicatif.