

Nom réservataire	
Date	
Visa réservataire	
Visa réservant	



La nature s'invite en ville

Rue Roger Collin  
22590 PORDIC

Bâtiment	Niveau	Appartement	Type
<b>B</b>	<b>R+2</b>	<b>B 201</b>	<b>T4</b>

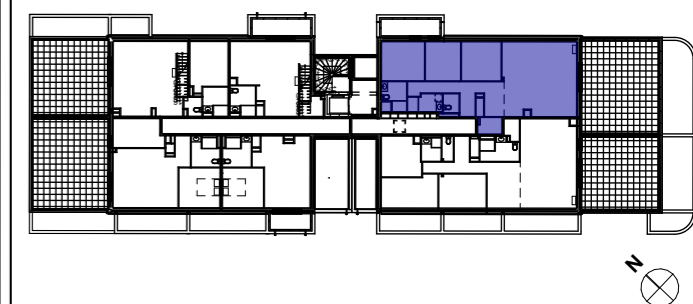
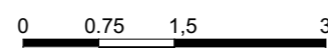
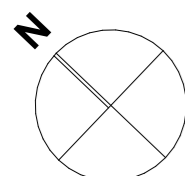
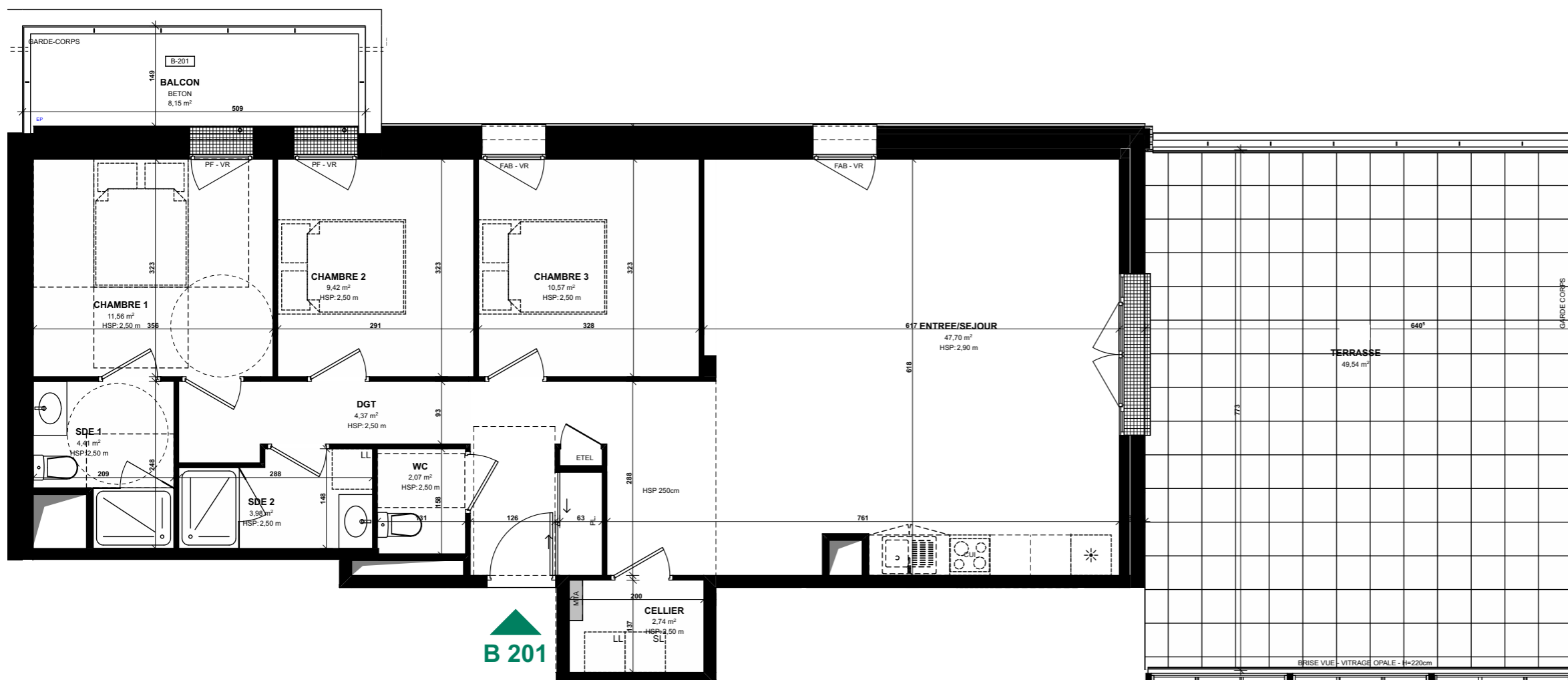


Tableau de surfaces

. ENTREE/SEJOUR	47,70 m <sup>2</sup>
. CHAMBRE 1	11,56 m <sup>2</sup>
. CHAMBRE 2	9,42 m <sup>2</sup>
. CHAMBRE 3	10,57 m <sup>2</sup>
. DGT	4,37 m <sup>2</sup>
. SDE 1	4,41 m <sup>2</sup>
. SDE 2	3,98 m <sup>2</sup>
. WC	2,07 m <sup>2</sup>
. CELLIER	2,74 m <sup>2</sup>
<b>SURFACE HABITABLE</b>	<b>96,82 m<sup>2</sup></b>
BALCON	8,15 m <sup>2</sup>
TERRASSE	49,54 m <sup>2</sup>



**LEGENDE :** PF : Porte Fenêtre / F : Fenêtre / FAB : Fenêtre Allège Basse / VR : Volet Roulant / MTA : Module thermique / ETEL : Tableau Electrique / MTA : Module Thermique Appartement / PL : Placard / CUI : Cuisson / \* : Réfrigérateur / LL : Lave Linge / SL : Sèche Linge / LV : Lave Vaisselle  
Soffite, faux plafond H ≥ 2m20 :

**NOTA :** Des modifications sont susceptibles d'être apportées à ce plan en fonction des nécessités techniques de la réalisation, tant en ce qui concerne les dimensions libres que l'équipement. Les surfaces indiquées sont approximatives. Les retombées, soffites, faux plafonds, canalisations, ballon d'eau, ainsi que l'emplacement des équipements sont figurés à titre indicatif / La surface des placards ou des dressing est incluse dans celle des pièces attenantes

Agence **Ada** - architecte à Saint Brieuc

Plan de réservation

27 JUILLET 2023 - IND. 0