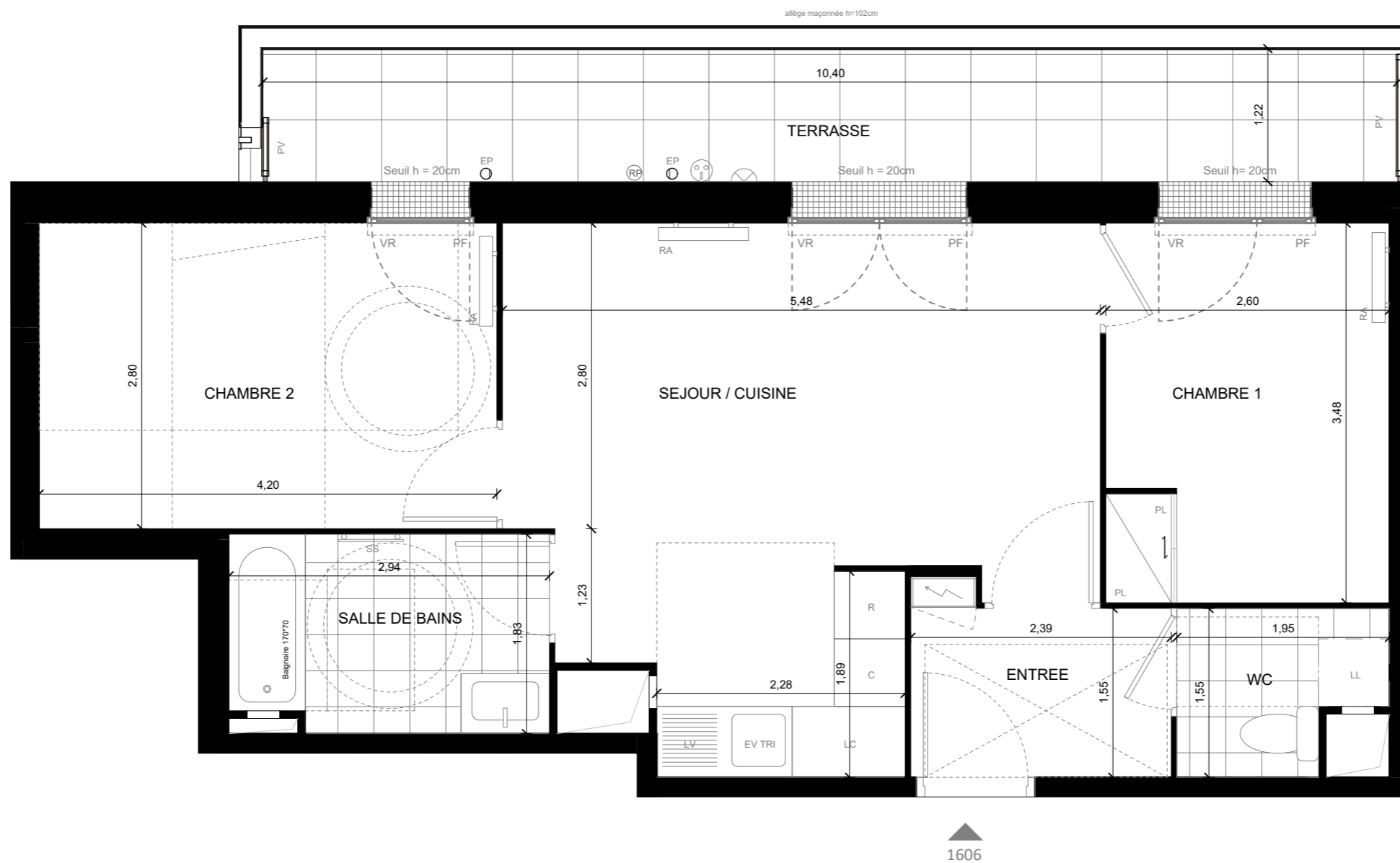


DATE
NOM DU RESERVATAIRE
VISA DU RESERVATAIRE
VISA DU RESERVANT

LEGENDE	
LV	Lave vaisselle
LL	Lave linge
LC	Linéaire complémentaire
R	Réfrigérateur
C	Cuisinière
TRI	Poubelle de tri
RA	Radiateur
SS	Sèche serviette
VR	Volet roulant
FAV	Fenêtre avec allège vitrée
PF	Porte fenêtre
FF	Fenêtre fixe
PL	Placard
	Faux plafond (HSP mini 2.20m)
GC	Garde-corps
PV	Pare-vue
	Tableau électrique
	Robinet de puisage
	Descente eaux pluviales
	Point lumineux extérieur
	Plafonnier/ applique
	Visiophone
	Commande volets roulants
	Prise RJ45
	Prise de courant 2P 10/16A+T
	Prise de courant spécialisée
	Prise de courant 2P 32A+T

NOTA:

- En fonction des nécessités techniques et / ou de la réglementation, des modifications sont susceptibles d'être apportées à ce plan.
- Les surfaces et les côtes indiquées (dimensionnelles ou arithmétiques) sont soumises aux tolérances réglementaires.
- Les soffites, faux plafonds, rampants, gaines sont susceptibles d'évoluer en situation, nombre et dimensions.
- Les canalisations, retombées, regards ne sont pas figurés.
- Les plantations figurant sur les plans de présentation du lot sont indicatives et pourront faire l'objet de modifications, aussi bien en nombre qu'en type.
- Des modifications mineures ou des aménagements de détails nécessaires pour des raisons d'ordre technique ou administratif pourront être reportés sur les plans.
- La surface habitable comprend les placards.
- Les emplacements machines sont en pointillés, mais les appareils ne sont pas fournis.
- La literie indiquée dans la chambre est à titre indicatif de la norme handicapée. La literie est non fournie.
- Les rectangles, ronds et cotes de signalisation PMR sont représentés à titre indicatif pour respect de la norme PMR.
- En ce qui concerne les radiateurs et sèche serviettes il s'agit d'emplacements et de dimensions de principe.



ECHELLE GRAPHIQUE:



POSTO 29

Le Verger
d'Effiat

Vivre le bonheur au naturel

57 Avenue Mazarin - 91380 Chilly-Mazarin

VINCI IMMOBILIER IMODEV Au cœur des villes

APPARTEMENT 1606
3 pièces - 6e étage - BATIMENT C

SURFACES HABITABLES

ENTREE	3,88 m ²
SEJOUR / CUISINE	22,64 m ²
dont Cuisine	
CHAMBRE 1	9,02 m ²
CHAMBRE 2	11,77 m ²
SALLE DE BAINS	5,23 m ²
WC	2,60 m ²

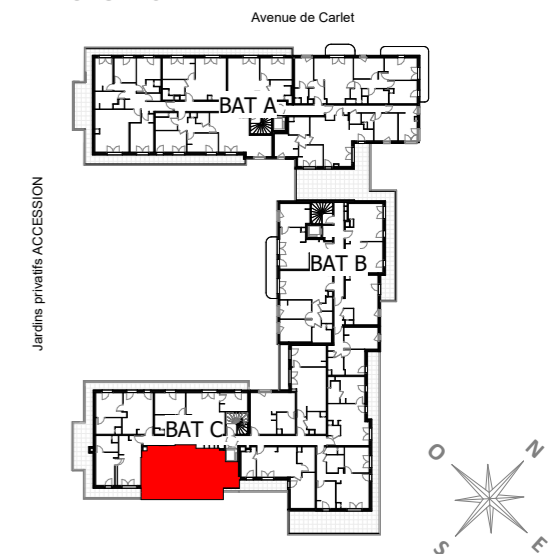
TOTAL SURFACES HABITABLES 55,14 m²

SURFACES ANNEXES PRIVATIVES

TERRASSE 12,85 m²

TOTAL SURFACES ANNEXES PRIVATIVES 12,85 m²

PLAN DE SITUATION



NOTA : SÉRIE NOTAIRE

DATE: 19 02 25 INDICE: C