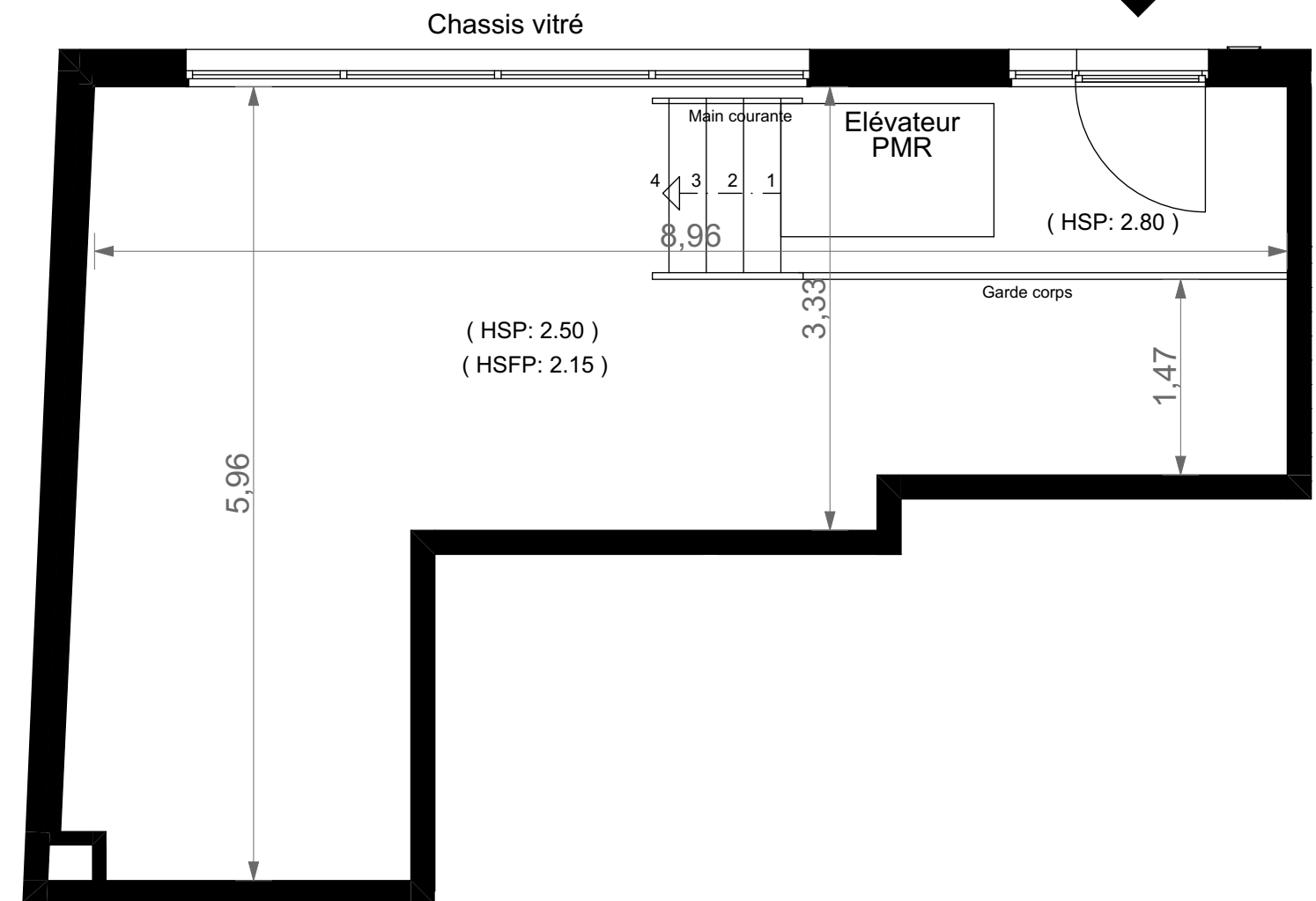


ENTREE

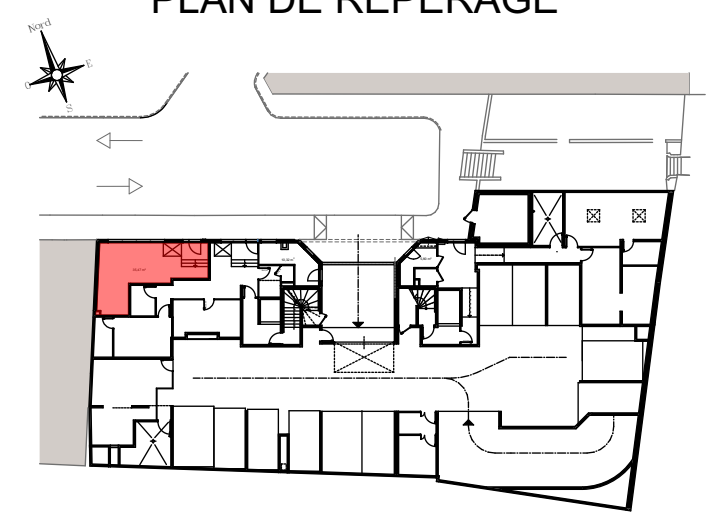


CAMPUS DELFINO
NICE

Lot: COMMERCE Niveau: RDC

SURFACE COMMERCE 35.47 m²

PLAN DE REPERAGE

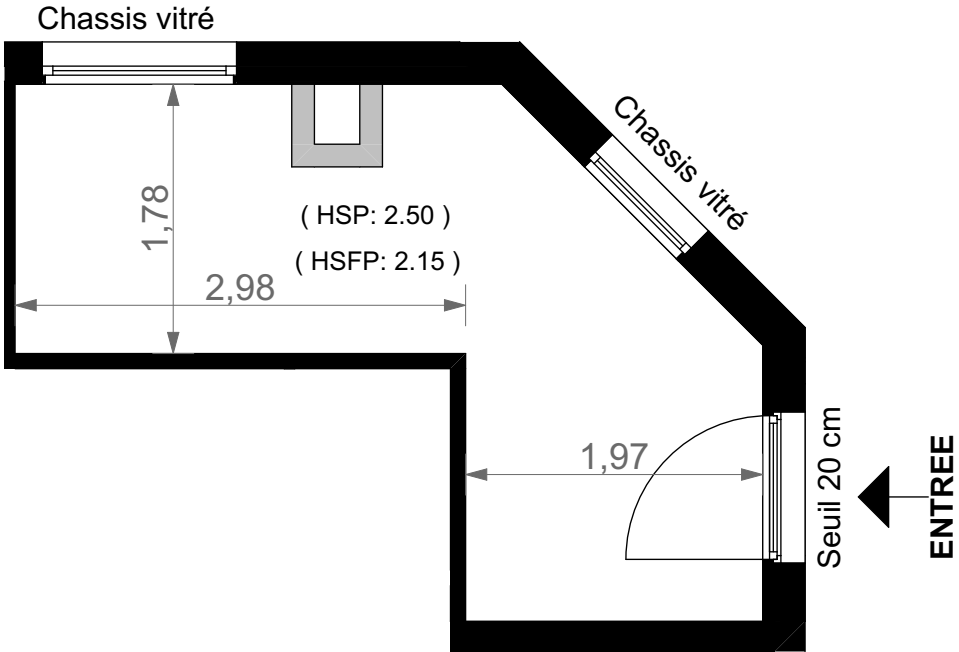
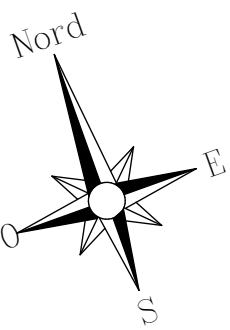


PLAN DE VENTE

SEPTEMBRE 2022

Indice: NOTAIRE

Ceci est un plan de commercialisation , et non un plan d'exécution. Les surfaces, cotes, gaines, retombées, soffites et faux plafonds ainsi que l'emplacement des sanitaires ne sont pas tous figurés ou le sont à titre indicatif. Des modifications sont susceptibles d'être apportées à ce plan en fonction des impératifs administratifs, des contraintes techniques de conception et des tolérances d'exécution, tant en ce qui concerne les dimensions libres que les équipements et les réseaux divers, les appareillages sanitaires et électriques.



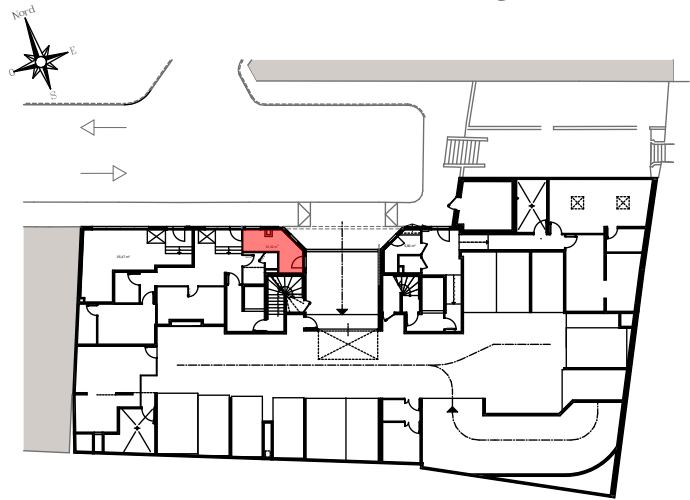
Ceci est un plan de commercialisation , et non un plan d'exécution. Les surfaces, cotes, gaines, retombées, soffites et faux plafonds ainsi que l'emplacement des sanitaires ne sont pas tous figurés ou le sont à titre indicatif. Des modifications sont susceptibles d'être apportées à ce plan en fonction des impératifs administratifs, des contraintes techniques de conception et des tolérances d'exécution, tant en ce qui concerne les dimensions libres que les équipements et les réseaux divers, les appareillages sanitaires et électriques.



CAMPUS DELFINO
NICE

Lot: ANNEXE 1	Niveau: RDC
SURFACE ANNEXE 1	10.32 m²

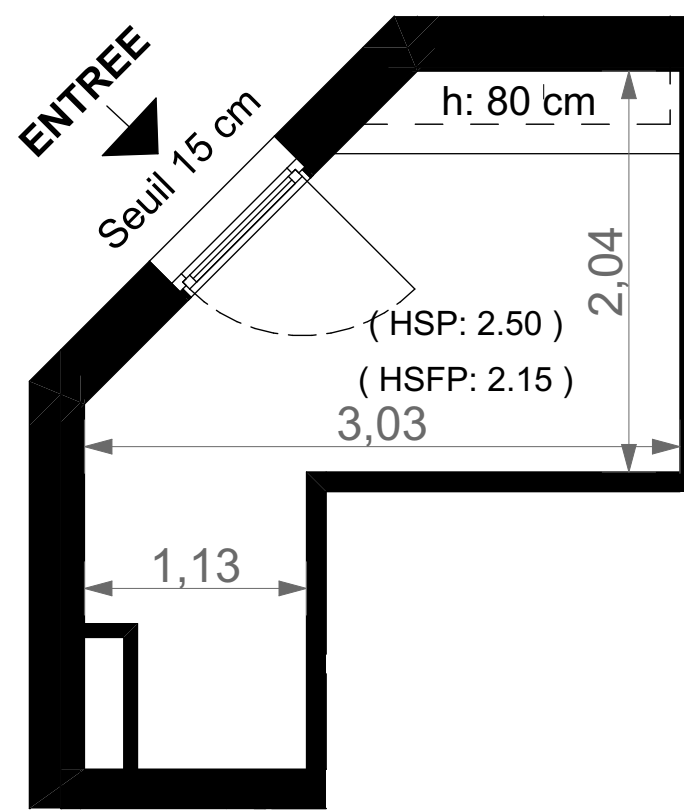
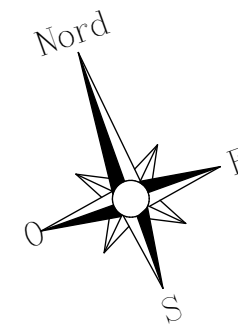
PLAN DE REPERAGE



PLAN DE VENTE

SEPTEMBRE 2022

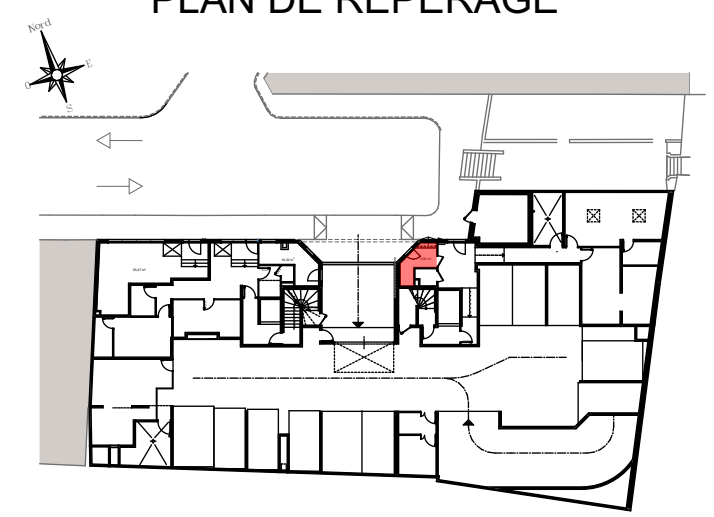
Indice: NOTAIRE



CAMPUS DELFINO
NICE

Lot: ANNEXE 2	Niveau: RDC
SURFACE ANNEXE 2	5.60 m²

PLAN DE REPERAGE



Ceci est un plan de commercialisation , et non un plan d'exécution. Les surfaces, cotes, gaines, retombées, soffites et faux plafonds ainsi que l'emplacement des sanitaires ne sont pas tous figurés ou le sont à titre indicatif. Des modifications sont susceptibles d'être apportées à ce plan en fonction des impératifs administratifs, des contraintes techniques de conception et des tolérances d'exécution, tant en ce qui concerne les dimensions libres que les équipements et les réseaux divers, les appareillages sanitaires et électriques.

PLAN DE VENTE

SEPTEMBRE 2022

Indice: NOTAIRE