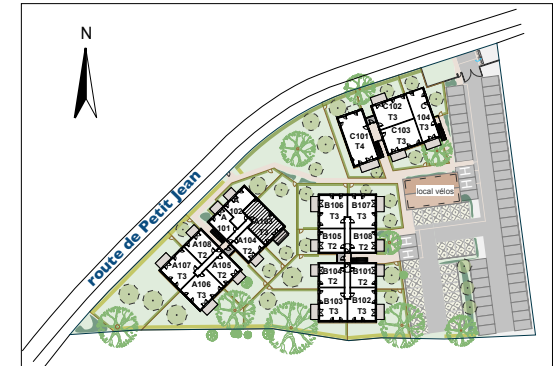


ELOGE DES PINS

532 route de Petit Jean
40160 Parentis en Born

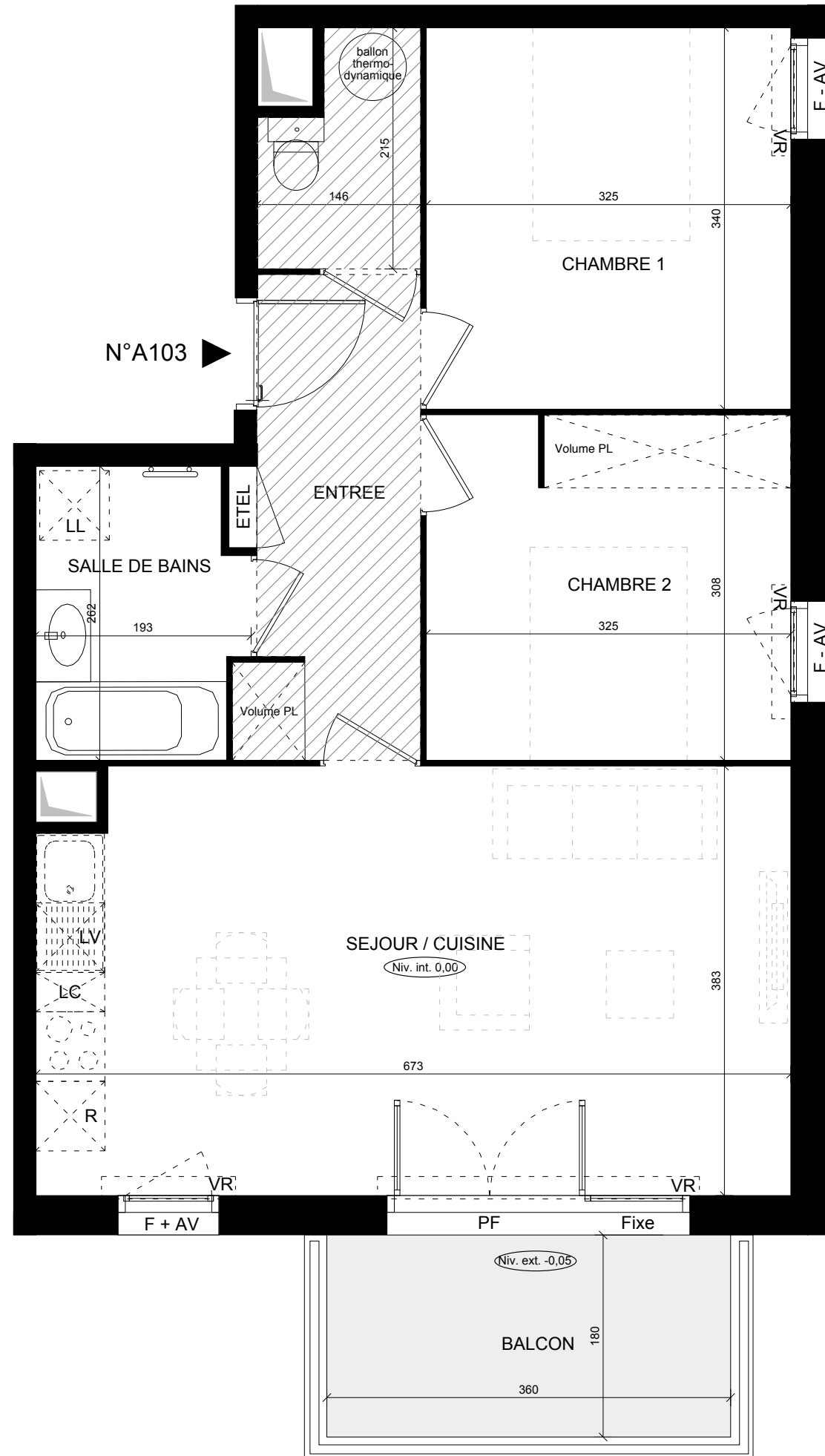


BATIMENT A Appartement de 3 pièces n°103 au 1er Etage

ENTREE	6,50 m ²
SEJOUR / CUISINE	25,57 m ²
CHAMBRE 1	11,05 m ²
CHAMBRE 2	9,98 m ²
SALLE DE BAINS	4,63 m ²
WC	2,66 m ²

SURFACE TOTAL HABITABLE	60,39 m²
BALCON	6,48 m ²

SURFACE TOTALE PRIVATIVE	66,87 m²
---------------------------------	----------------------------



LEGENDE			
LL	LAVE-LINGE	CUI	BLOC CUISSON
LV	LAVE-VAISSELLE	R	REFRIGERATEUR
TRI	TRI SELECTIF	LC	LINEAIRE COMPLEMENT. (EXIGENCE NF HABITAT).
MP	MODUL PACK (SI PACK PAV OU PAL ACHETE EN SUPPLEMENT).		LIMITE SUP. DES TRAPPES DE VISITE DES CUISINES < 75CM DU SOL FINI
PF	PORTE FENETRE	VR	VOLET ROULANT
F	FENETRE	ETEL	ESPACE TECH. ELEC. DU LOGEMENT
AV	ALLEGE VITREE		
GC	GARDE-CORPS		
SOFFITE ou Faux plafond			RADIATEUR
RETOMBEE DE POUTRE			SECHE-SERV. POUTRE

Hauteur sous plafond des pièces principales sauf mention particulière : 2,50 m

Echelle	0 0,5 1m	Date	06/05/2024	Indice : A
---------	----------	------	------------	------------

DES MODIFICATIONS SONT SUSCEPTIBLES D'ETRE APPORTEES A CE PLAN EN FONCTION DES NECESSITES TECHNIQUES OU REGLEMENTAIRES DE LA REALISATION, TANT EN CE QUI CONCERNE LES DIMENSIONS LIBRES, QUE L'EQUIPEMENT. LES SURFACES, LES HAUTEURS SOUS PLAFOND AINSI QUE LES HAUTEUR DE SEUILS OU D'ALLEGES INDIQUEES SONT APROXIMATIVES. LES RETOMBES, SOFFITES, FAUX-PLAFONDS, TRAPPES DE VISITES, AINSI QUE L'EMPLACEMENT DES DESCENTES D'EAUX PLUVIALES, DES EQUIPEMENTS SANITAIRES NE SONT PAS TOUS FIGURES OU LE SONT A TITRE INDICATIF. LE NOMBRE, LA TAILLE ET L'EMPLACEMENT DES RADIATEURS SONT DONNES A TITRE INDICATIF ET SERONT PRECISES APRES ETUDE THERMIQUE. AUCUN ELEMENT DE CUISINE N'EST FOURNI HORS ACHAT PACK.

