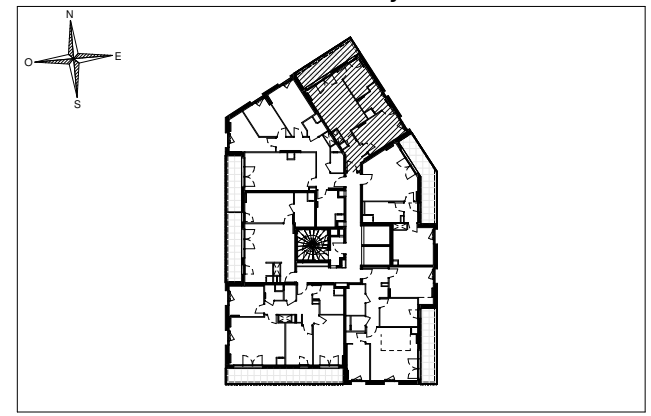


NOUVEAU REGARD

110 Rue Edouard Vaillant
94800 Villejuif

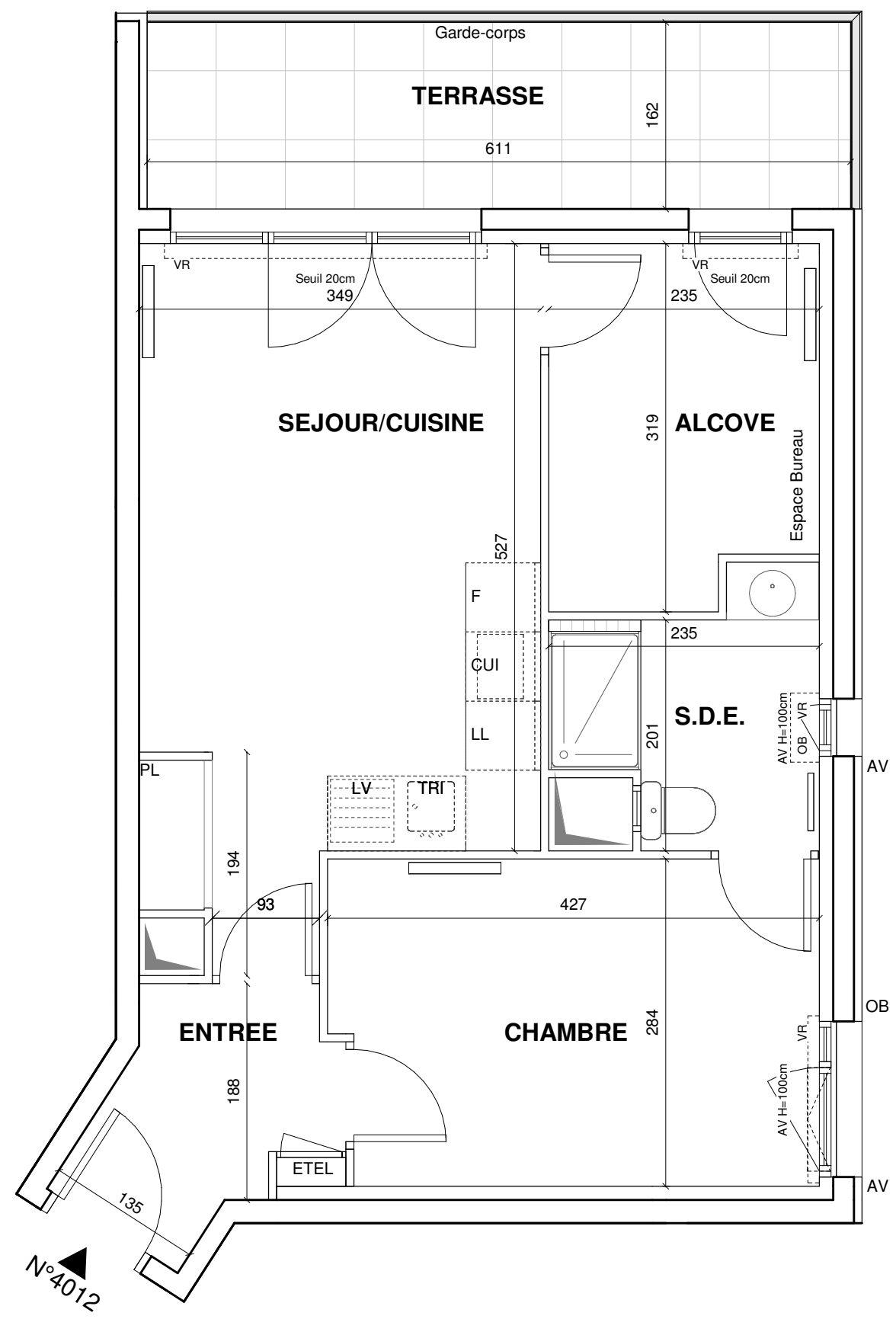


HALL PANORAMA

Appartement de 2 pièces + alcôve
n° 4012 au 1er étage

ENTREE	3.98 m ²
SEJOUR/CUISINE	19.65 m ²
CHAMBRE	11.82 m ²
S.D.E.	4.55 m ²
ALCOVE	7.07 m ²
SURFACE TOTALE HABITABLE	47.07 m²
TERRASSE	9.89 m ²
SURFACE TOTALE PRIVATIVE	56.96 m²

Appartement non compatible avec les packs Essentiel et Premium



LEGENDE			
LL	LAVE-LINGE	CUI	BLOC CUISSON
LV	LAVE-VAISSELLE	F	REFRIGERATEUR
TRI	TRI SELECTIF	LC	LINEAIRE COMPLEMENT. (EXIGENCE NF HABITAT)
MP	MODULE PACK (SI PACK CUISINE ACHETE EN SUPPLEMENT)	LIMITE SUP. DES TRAPPES DE VISITE DES CUISINES < 75CM DU SOL FINI	
AV	ALLEGE VITREE	VR	VOLET ROULANT
OB	OSCILLO-BATTANT	ETEL	ESPACE TECH. ELEC. DU LOGEMENT
	SOFFITE		RADIATEUR
	RETOMBEE DE POUTRE		SECHE-SERV.

Hauteur sous plafond des pièces principales sauf mention particulière : 2.70 m

Echelle		Date	30 MAI 2024	Indice : 0
---------	--	------	-------------	------------