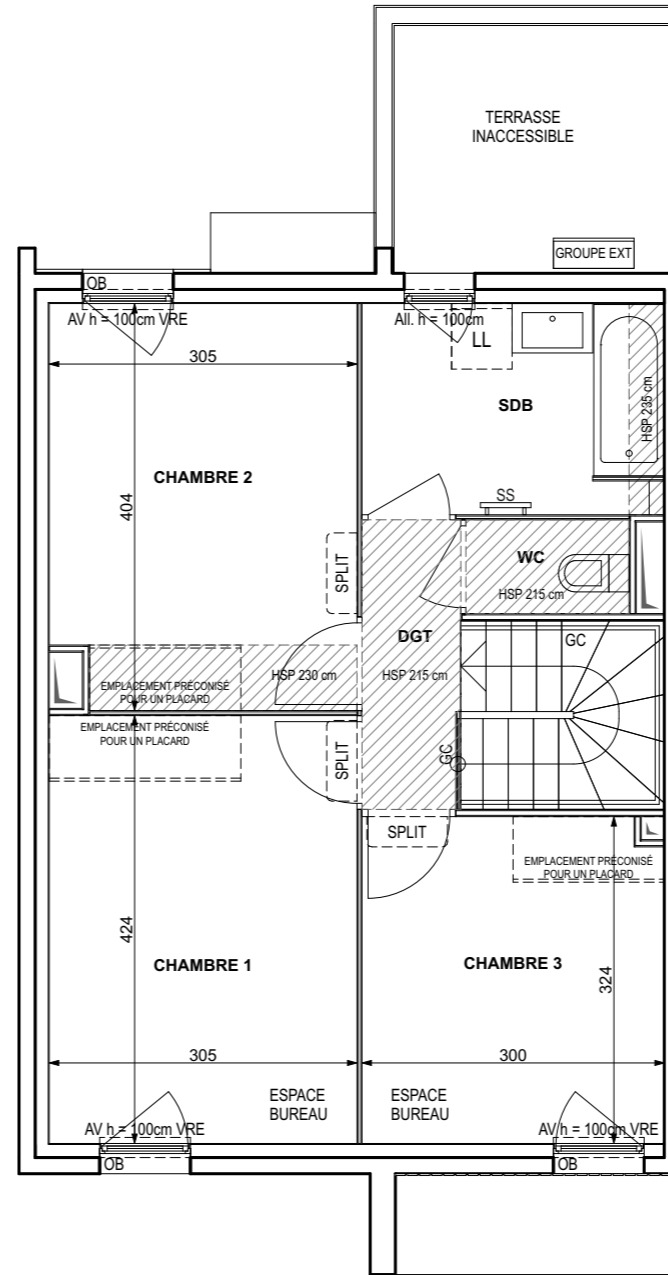


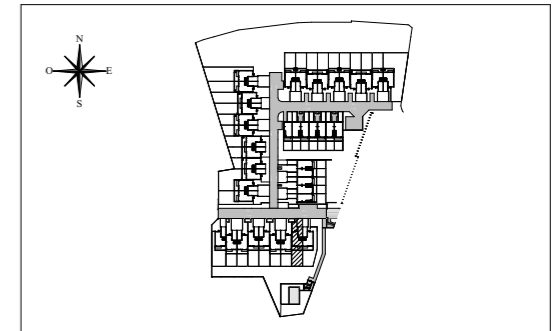
NIVEAU BAS



NIVEAU HAUT



RUE DES COMBATTANTS D'AFRIQUE DU NORD
83600 - FRÉJUS



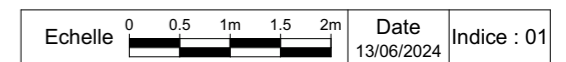
VILLA V02
Villa de 4 pièces duplex

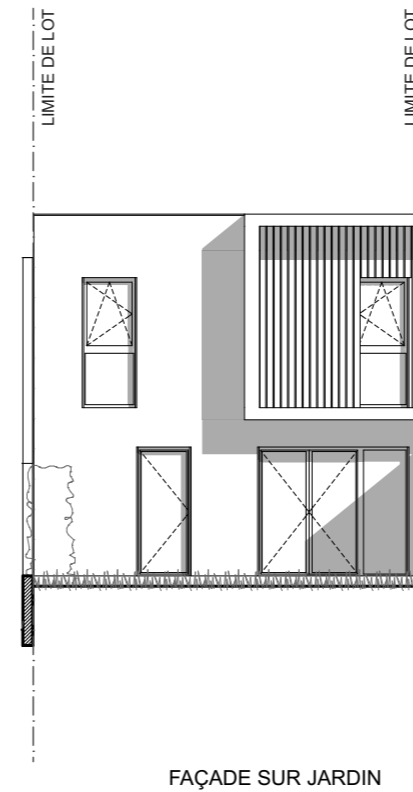
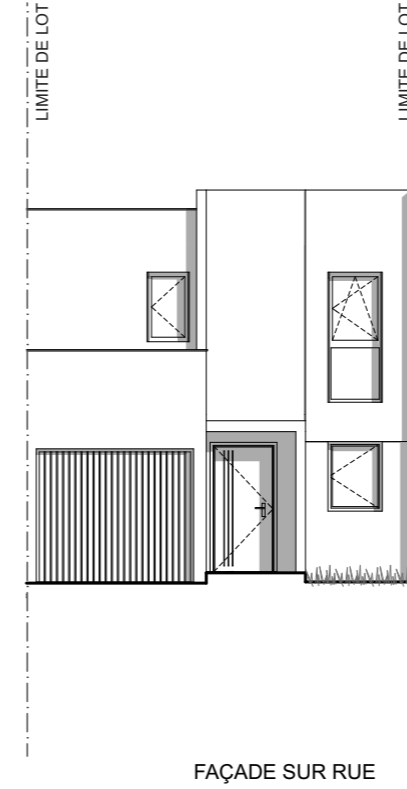
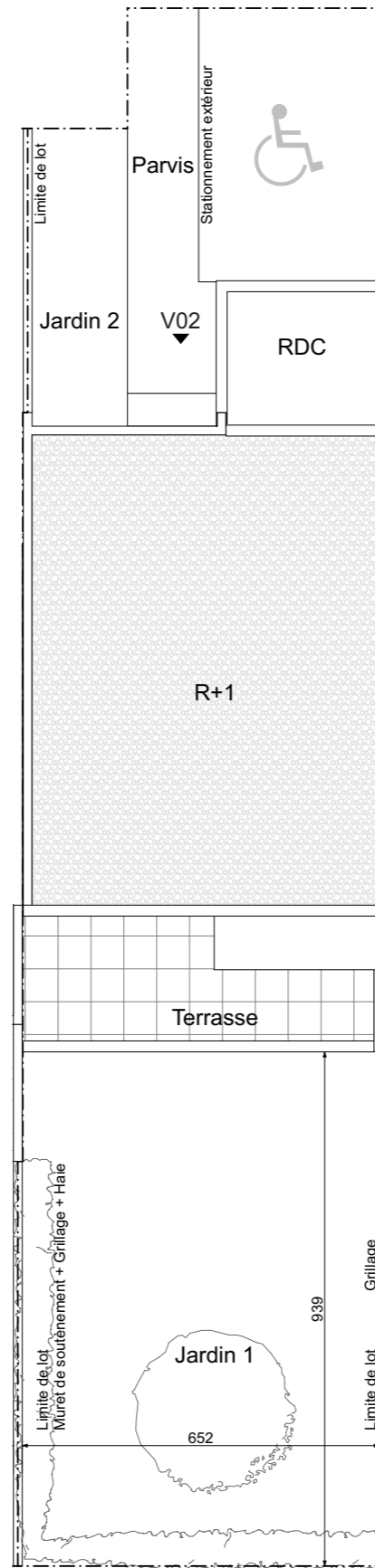
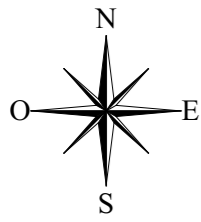
ENTRÉE	3,23 m ²
SÉJOUR / CUISINE	28,09 m ²
CHAMBRE 1	12,95 m ²
CHAMBRE 2	12,06 m ²
CHAMBRE 3	9,63 m ²
SALLE D'EAU / WC	4,24 m ²
SALLE DE BAINS	6,24 m ²
CELLIER	2,13 m ²
WC	1,50 m ²
DÉGAGEMENT	2,81 m ²
RANGEMENT	0,88 m ²
SURFACE TOTALE HABITABLE	83,76 m²
PARVIS	10,73 m ²
GARAGE	15,42 m ²
PARKING	16,50 m ²
TERRASSE	16,59 m ²
JARDIN 1	61,24 m ²
JARDIN 2	9,46 m ²
SURFACE TOTALE PRIVATIVE	213,70 m²

LEGENDE

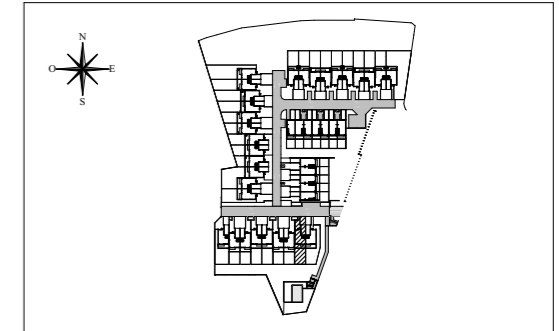
LL	LAVE-LINGE	CUI	BLOC CUISSON
LV	LAVE-VAISSELLE	F	REFRIGERATEUR
MP	MODULE PACK (SI PACK PAV OU PAL ACHETE EN SUPPLEMENT)	LC	LINEAIRE COMPLEMENT. (EXIGENCE NF HABITAT)
TRI	TRI SELECTIF	ETEL	ESPACE TECH. ELEC. DU LOGEMENT
AV	ALLEGE VITREE	OB	OSCILLO-BATTANT
GC	GARDE-CORPS	VB	VOLET BATTANT
		VRE	VOLET ROULANT ELECTRIQUE
	SOFFITE		
	RETOMBEE DE POUTRE		MASQUETTE
	FAITAGE SOUS RAMPANT		SECHE-SERVIETTES

Hauteur sous plafond des pièces principales sauf mention particulière : 2.50 m





RUE DES COMBATTANTS D'AFRIQUE DU NORD
83600 - FRÉJUS



VILLA V02

Villa de 4 pièces duplex

ENTRÉE	3,23 m ²
SÉJOUR / CUISINE	28,09 m ²
CHAMBRE 1	12,95 m ²
CHAMBRE 2	12,06 m ²
CHAMBRE 3	9,63 m ²
SALLE D'EAU / WC	4,24 m ²
SALLE DE BAINS	6,24 m ²
CELLIER	2,13 m ²
WC	1,50 m ²
DÉGAGEMENT	2,81 m ²
RANGEMENT	0,88 m ²
SURFACE TOTALE HABITABLE	83,76 m²
PARVIS	10,73 m ²
GARAGE	15,42 m ²
PARKING	16,50 m ²
TERRASSE	16,59 m ²
JARDIN 1	61,24 m ²
JARDIN 2	9,46 m ²
SURFACE TOTALE PRIVATIVE	213,70 m²

LEGENDE

LL	LAVE-LINGE	CUI	BLOC CUISSON
LV	LAVE-VAISSELLE	F	REFRIGERATEUR
MP	MODULE PACK (SI PACK PAV OU PAL ACHETE EN SUPPLEMENT)	LC	LINEAIRE COMPLEMENT. (EXIGENCE NF HABITAT)
TRI	TRI SELECTIF	ETEL	ESPACE TECH. ELEC. DU LOGEMENT
AV	ALLEGE VITREE	OB	OSCILLO-BATTANT
GC	GARDE-CORPS	VB	VOLET BATTANT
		VRE	VOLET ROULANT ELECTRIQUE
	SOFFITE		
	RETOMBEE DE POUTRE		MASQUETTE
	FAITAGE SOUS RAMPANT		SECHE-SERVETTES

Hauteur sous plafond des pièces principales sauf mention particulière : 2.50 m

Echelle		Date	13/06/2024	Indice	: 01
---------	--	------	------------	--------	------