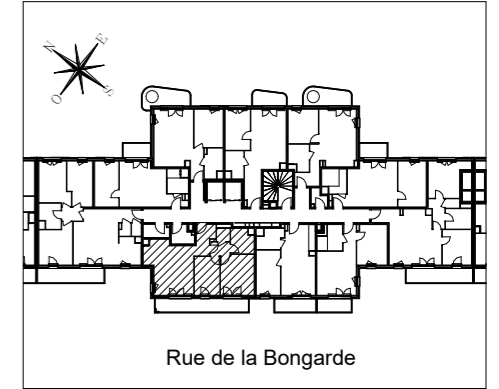
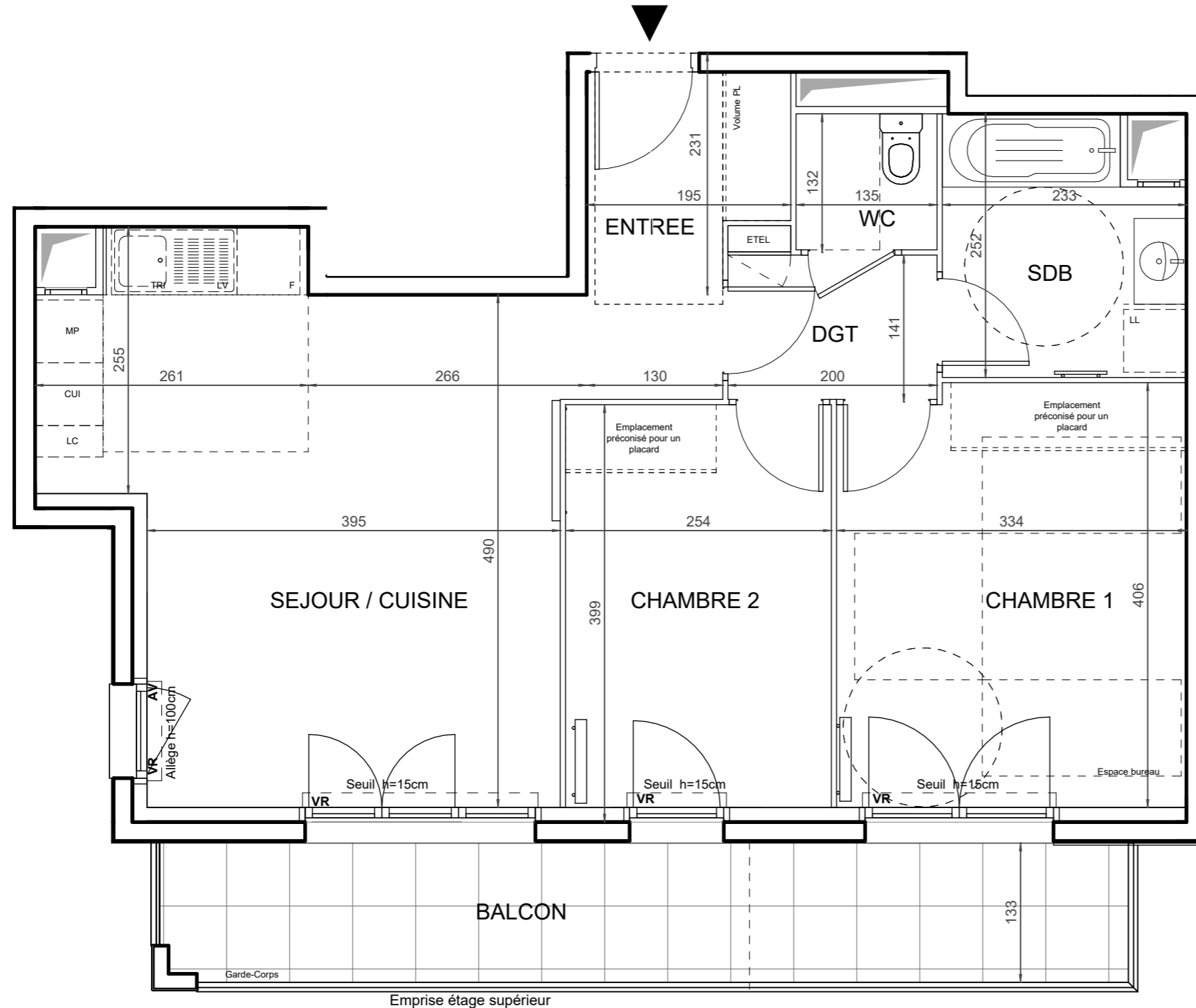


# RIVE NATURE

6, 8 et 22 boulevard Gallieni  
VILLENEUVE-LA-GARENNE (92 390)



N°050306



## HALL ERABLE

Appartement de 3 pièces  
n°050306 au 3ème étage  
(par rapport au niveau d'accès du  
batiment à Rez-de-Jardin)

ENTREE	4,99 m <sup>2</sup>
SEJOUR / CUISINE	22,90 m <sup>2</sup>
CHAMBRE 1	13,36 m <sup>2</sup>
CHAMBRE 2	9,78 m <sup>2</sup>
SALLE DE BAINS	5,44 m <sup>2</sup>
WC	1,75 m <sup>2</sup>
DEGAGEMENT	2,76 m <sup>2</sup>
<b>SURFACE TOTALE HABITABLE</b>	<b>60,98 m<sup>2</sup></b>
BALCON	12,25 m <sup>2</sup>
<b>SURFACE TOTALE PRIVATIVE</b>	<b>73,23 m<sup>2</sup></b>

### LEGENDE

LL	LAVE-LINGE	CUI	BLOC CUISSON
LV	LAVE-VAISSELLE	F	REFRIGERATEUR
TRI	TRI SELECTIF	LC	LINEAIRE COMPLEMENT. (EXIGENCE NF HABITAT)
MP	MODULE PACK (SI PACK PAV OU PAL ACHETE EN SUPPLEMENT)		LIMITE SUP. DES TRAPPES DE VISITE DES CUISINES < 75CM DU SOL FINI
AV	ALLEGE VITREE	VR	VOLET ROULANT
GC	GARDE-CORPS	ETEL	ESPACE TECH. ELEC. DU LOGEMENT
	SOFFITE		RADIATEUR
	RETOMBEE DE POUTRE		SECHE-SERV.

Hauteur sous plafond des pièces principales sauf mention particulière : 2,5 m

Echelle		Date	28/06/2024	Indice : 0
---------	--	------	------------	------------

Fenêtres et balcons au R+4 par rapport au niveau de la Rue de la Bongarde